

## ESSAI ACOUSTIQUE EN LABORATOIRE

Menuiserie **Française 2 Vantaux**

Remplissage **Vitrage 44-2/16/4/16/4**

Rapport d'essai acoustique  
(pages suivantes) **BEB.2.C.6047-6-3**

### Résultats de l'essai

Indice d'affaiblissement acoustique pondéré -  
Termes d'adaptation **Rw(C;Ctr) = 40(-1;-4) dB**

Indice d'affaiblissement acoustique pour  
un bruit rose à l'émission **RA ou Rw+C = 39 dB**

Indice d'affaiblissement acoustique pour  
un bruit de trafic à l'émission **Rw+Ctr ou RA,tr = 36 dB**

Règles d'extrapolation des résultats pour les  
menuiseries simples (selon EN 14351-1)

Surface du corps d'épreuve de l'essai	3.1	m <sup>2</sup>	
Surface maximum de la menuiserie sans correction	4.7	m <sup>2</sup>	
Surface de la menuiserie jusqu'à	6.2	m <sup>2</sup>	correction de -1 dB
Surface de la menuiserie jusqu'à	7.8	m <sup>2</sup>	correction de -2 dB
Surface de la menuiserie au-delà de	7.8	m <sup>2</sup>	correction de -3 dB

**Division Enveloppe du Bâtiment**  
**LABORATOIRE ACOUSTIQUE - CREA**  
12 Avenue Gay Lussac – ZAC La Clef Saint Pierre  
78990 ELANCOURT  
☎ 01.30.85.21.50  
📠 01.30.85.24.72

## RAPPORT D'ESSAI

N° BEB2.C.6047-6

du 23/01/2013

### DÉTERMINATION DE L'INDICE D'AFFAIBLISSEMENT ACOUSTIQUE

**Porte-fenêtre KLFP 48mm**

---

**À la demande de :** OUEST ALU  
B.P. 129  
85501 LES HERBIERS

---

**Pour le compte de :** K-LINE  
B.P. 129  
85501 LES HERBIERS

**Établi par :** Yoann Deredec

**Revu par :** Amandine Maillet

---

**Nombre de pages : 9 pages dont 2 pages d'annexes**

Ce rapport d'essai atteste uniquement des caractéristiques de l'échantillon soumis aux essais et ne préjuge pas des caractéristiques de produits similaires. Il ne constitue donc pas une certification de produit au sens de l'article L115-27 du Code de la Consommation et de la loi du 3 juin 1994.

La reproduction de ce document n'est autorisée que sous la forme de fac-similé photographique intégral.

Le Cofrac est signataire de l'accord multilatéral de EA (European co-operation for Accreditation) et d'ILAC (International Laboratory Accreditation Cooperation) de reconnaissance de l'équivalence des rapports d'essais ou d'analyses.

**GINGER CEBTP SAS au capital de 2 597 660 €**

SIÈGE SOCIAL : ZAC LA CLEF SAINT PIERRE – 12, AVENUE GAY LUSSAC – 78 990 ÉLANCOURT  
RCS Versailles B 412 442 519 – SIREN 412 442 519 – Code APE 7112 B – N° TVA : FR 31 142 442 519  
Tél : 01 30 85 24 00 - Email : [edb@gingergroupe.com](mailto:edb@gingergroupe.com) – Site internet : [www.gingergroupe.com](http://www.gingergroupe.com)

Qualifié OPQIBI sous le n° 81 05 0433 – Organisme certificateur déclaré auprès du Ministère chargé de l'industrie

## 1 – PRÉAMBULE

### 1.1 – Généralités

Le présent rapport a pour objet la caractérisation de l'indice d'affaiblissement acoustique des **Portes-Fenêtres KLFP 48mm**, conformément à la norme **NF EN ISO 140-3** « Mesurage en laboratoire de l'affaiblissement des bruits aériens par les éléments de construction » d'août 1995, et à la norme **NF EN ISO 717-1** « Évaluation de l'isolement acoustique des immeubles et des éléments de construction – Partie 1 : Isolement aux bruits aériens » d'août 1997.

### 1.2 – Spécificités du protocole

L'élément testé est monté dans l'ouverture pratiquée entre la salle d'émission et la salle de réception de la cellule d'essai **GE** (voir annexe 1).

Le protocole de mesure retenu utilise une unique source omnidirectionnelle. Deux positions de source sont considérées au sein de la salle d'émission.

Le niveau de pression acoustique est mesuré simultanément en salle d'émission et en salle de réception au moyen de microphones fixés chacun sur un bras rotatif incliné à 30° ; la période de rotation est égale à 32 s.

Les références du matériel utilisé figurent en annexe 2.

**2 – RÉCAPITULATIF**

Le tableau suivant résume l'ensemble des caractéristiques de l'élément testé.

<b>Élément testé : Porte-fenêtre KLFP 48mm</b>				
<b>Date de livraison</b>	<b>23/11/2012</b>	<b>Date du montage</b>	<b>30/11/2012</b>	
<b>N° de réception</b>	<b>112410</b>	<b>Effectué par</b>	<b>Lefauve &amp; Rigaud (dormant) Ouest Alu (ouvrants)</b>	
<b>Date de l'essai</b>	<b>29/11/2012</b>	<b>Date de réception du descriptif</b>	<b>14/12/2012</b>	
<b>DESCRIPTIF TECHNIQUE</b>	Fabricant		K-Line	
	Référence (Nom commercial)		KLFP PFA2	
	Dimension hors tout (H*L en mm)		2130(h) x 1450(l)	
	Type d'ouverture		à la française	
	Nombre d'ouvrant		2	
	Matériaux		Aluminium	
	Etat de surface		Laqué	
	Rupteur de pont thermique		PVC	
	Dimension section ouvrant		2130(h) x 697(l)	
	Quincaillerie	Ferrage	4 fiches platines CEMOM MOATI	
		Verrouillage	Crémone Sigena AUBI 4 points	
	Drainage	Ouvrants	2 sur parclose basse	
		Dormants	3 sur traverse basse d'ouvrant 7x10	
		Décompression	2 en traverse haute d'ouvrant 3 en traverse basse dormant 7x25	
	Assemblage ouvrants et dormant		Coupe d'onglet avec équerre sertie	
	Vitrage	Mode de pose		Tableau
		Composition		Essai 1 : 4/18/4/18/4 intercalaire Swisspacer V Essai 2 : 4/16/8/16/4 intercalaire Swisspacer V Essai 3 : 44.2/16/4/16/4 Stadip Protect intercalaire Swisspacer V Essai 4 : 66.2S/24/64.2S Stadip Silence intercalaire Swisspacer V Essai 5 : 88.2S/18/66.2S Stadip Silence intercalaire Swisspacer V
		Garniture de joint intérieure		Joint coextrudé sur feuillure
		Garniture de joint extérieure		Joint coextrudé sur parclose
		Epaisseur totale		48mm
Garniture d'étanchéité		Joint EPDM cellulaire réf. 02045 (FIT)		
Parclose		Parclose extérieure 06705		
<b>OBSERVATIONS</b>				
Les schémas détaillés de la Porte-fenêtre 2 vantaux figurent après la courbe des résultats d'essais.				

**Essai 3**

Fabricant : K-Line

Élément testé : Porte-fenêtre KLFP 48mm, vitrage 44.2/16/4/16/4 Stadip Protect

intercalaire Swisspacer V

Surface de l'élément : 3,2 m<sup>2</sup>

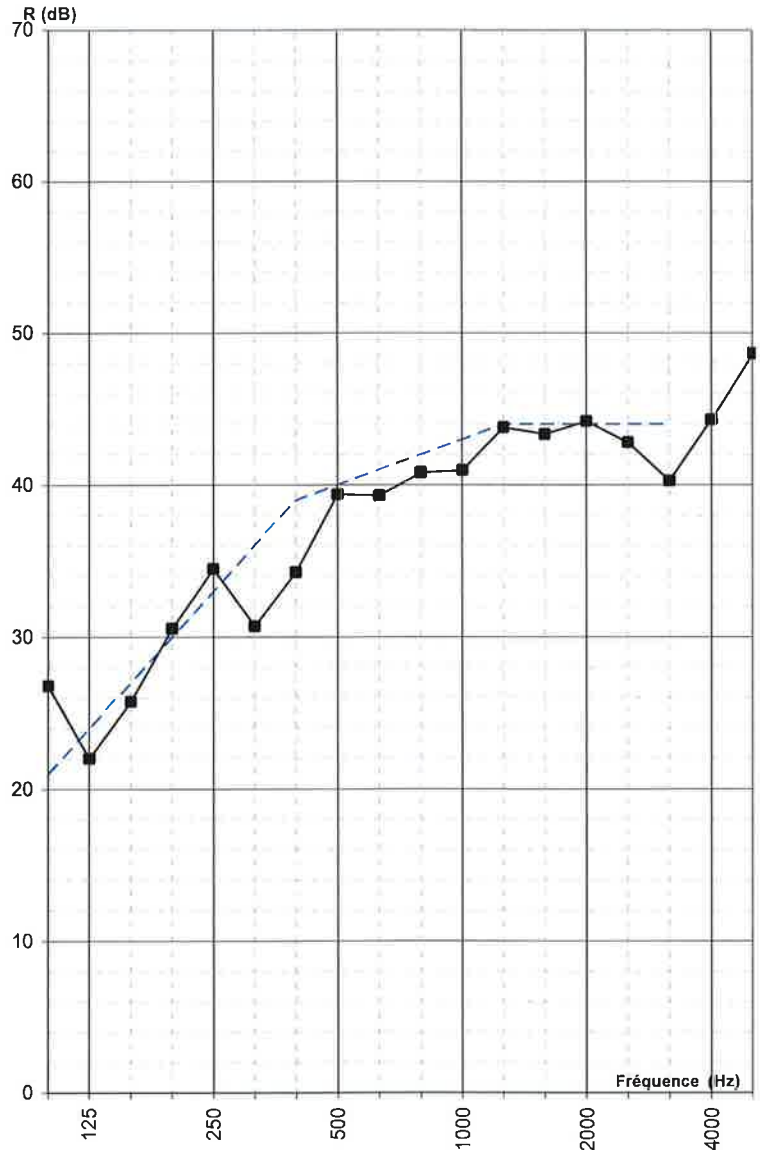
Température : 20.3°C

Hygrométrie : 42.0 %

Volume des salles		
Emission	61.8	m3
Réception	53.5	m3

Fréquence (Hz)	R dB
100	26.8
125	22.0
160	25.8
200	30.6
250	34.5
315	30.7
400	34.3
500	39.4
630	39.3
800	40.8
1000	41.0
1250	43.8
1600	43.3
2000	44.2
2500	42.8
3150	40.3
4000	44.3
5000	48.7

R<sub>T</sub>  
dB



----- Courbe type de calcul du Rw

Indices suivant NF S31.051	
R (rose)	= 39 dB(A)
R (route)	= 35 dB(A)

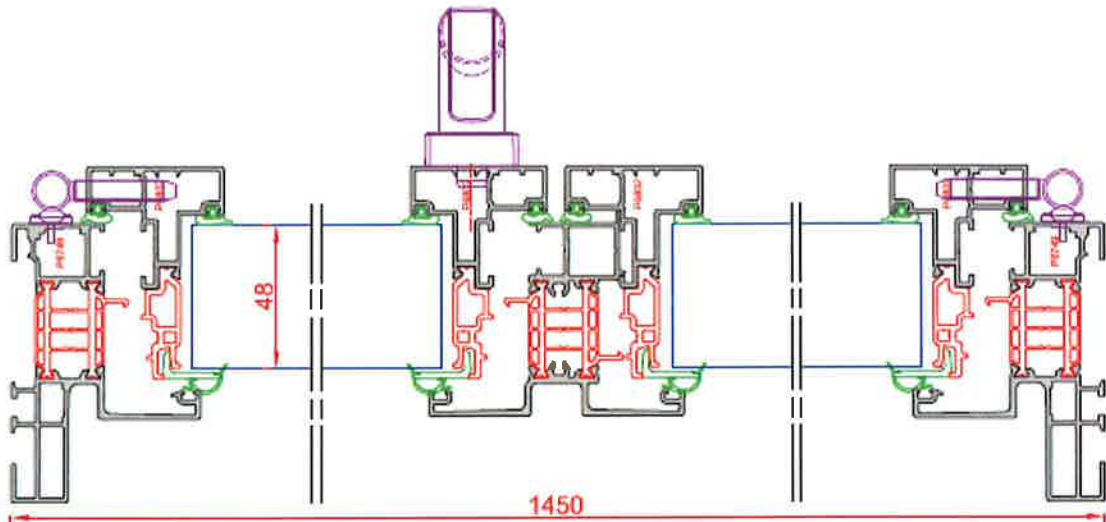
**Indice d'Affaiblissement Acoustique Pondéré**  
 évalué selon NF EN ISO 717-1  
**Rw (C ; Ctr) = 40 (-1 ; -4) dB**

Plans et coupes de l'élément testé

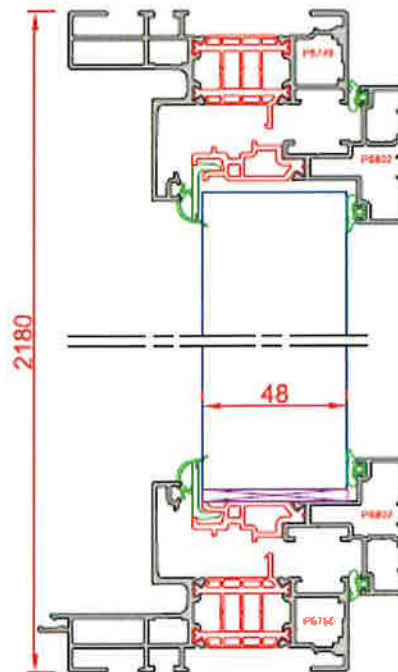
**K·LINE**  
Créateur de fenêtres

Série **KL-Frappe Performance**

**KL-FP-48-PF**

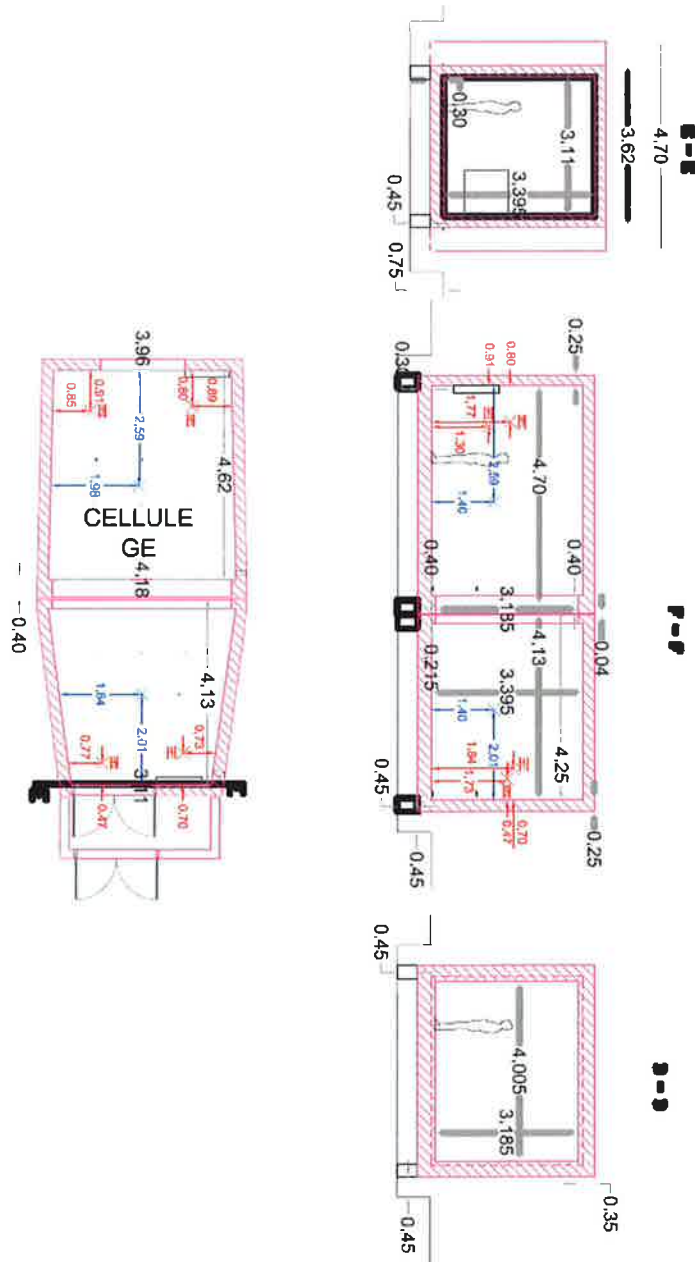


COUPE HORIZONTALE



COUPE VERTICALE

**ANNEXE 1**  
**Plan de la cellule d'essai GE**



**Composition des parois**

Éléments de la cellule	Matériau	Épaisseur
Dalle flottante	BA	30 cm
Mur en élévation	Parpaings pleins	10 cm
	Enduit traditionnel	
	Parpaings pleins	15 cm
Plancher haut	BA	30 cm



**ANNEXE 2**  
**Référence de l'appareillage**

Cellule	Désignation	Fabricant	Type	Numéro de série
Emission	Microphone	Brüel & Kjaer	4942	2647506
	Préamplificateur associé	Brüel & Kjaer	2671	2681270
	Bras rotatif	Brüel & Kjaer	3923	2646196
	Amplificateur	Brüel & Kjaer	2716	2675491
	Source omnidirectionnelle	Brüel & Kjaer	4292	029003
Réception	Microphone	Brüel & Kjaer	4942	2647509
	Préamplificateur associé	Brüel & Kjaer	2671	2681267
	Bras rotatif	Brüel & Kjaer	3923	2672090
	Amplificateur	Brüel & Kjaer	2716	2675489
	Enceinte	Brüel & Kjaer	4255	2604556
Contrôle	Sonde thermomètre/hygromètre	TESTO	175-H2	38231291
	Calibreur	Brüel & Kjaer	4231	2699396
Acquisition	Frontal Pulse	Brüel & Kjaer	3560-C	2310997
	Ordinateur	DELL	E5400	

Fait à Elancourt, le 23/01/2013

**Yoann Deredec**  
Technicien en Acoustique



Revu par  
**Amandine Maillet**  
Chef du Service Acoustique



**- Fin du rapport -**