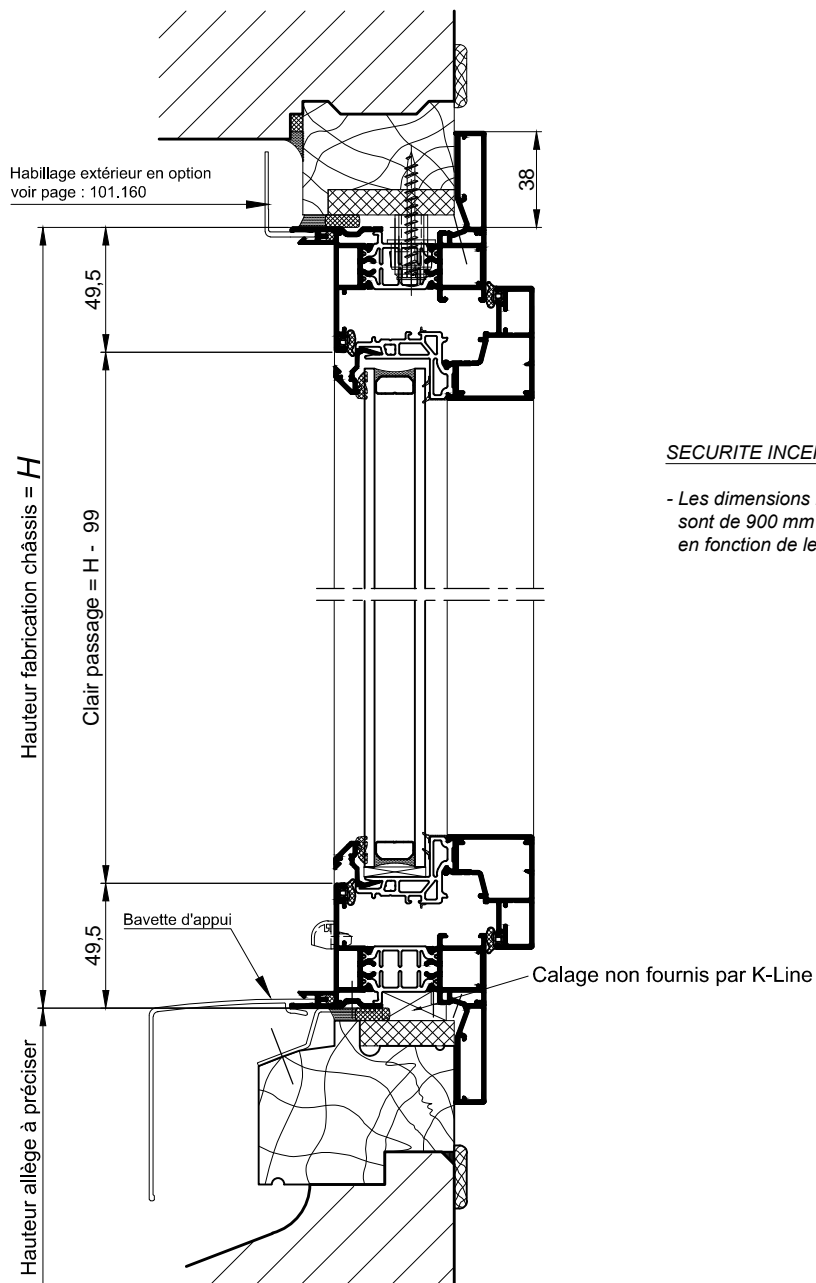


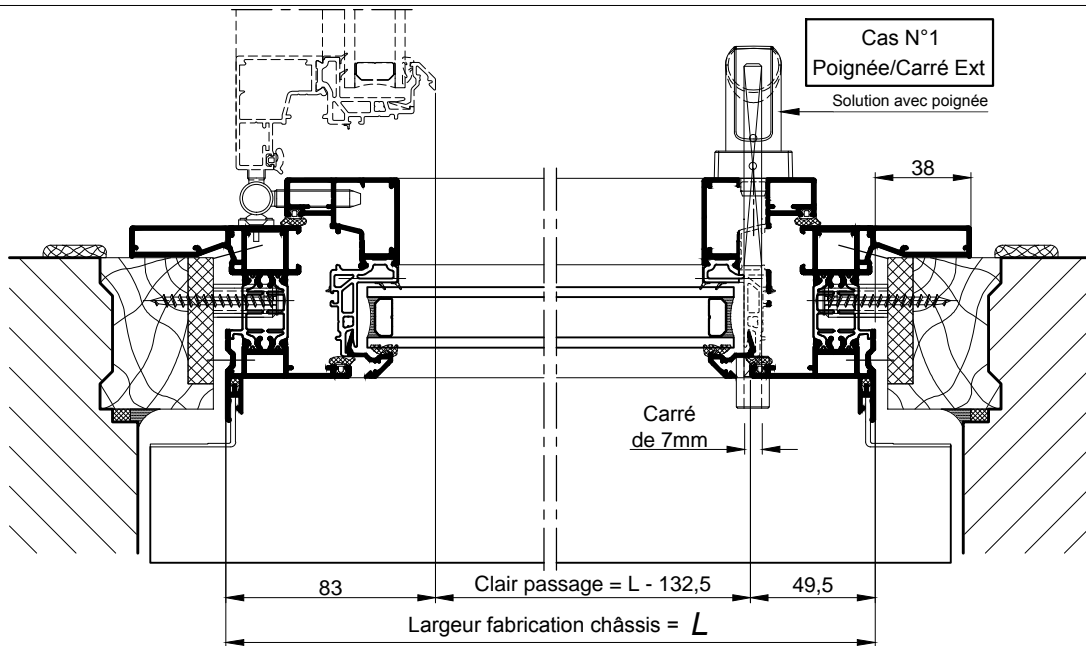
SUR ALLÈGE MAÇONNÉE


SECURITE INCENDIE : Suivant l'Arrêté du 12 juin 1995 article C03.

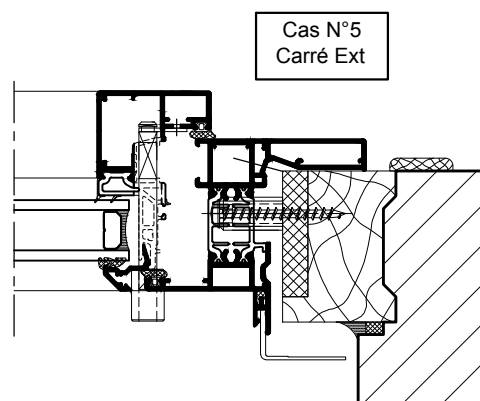
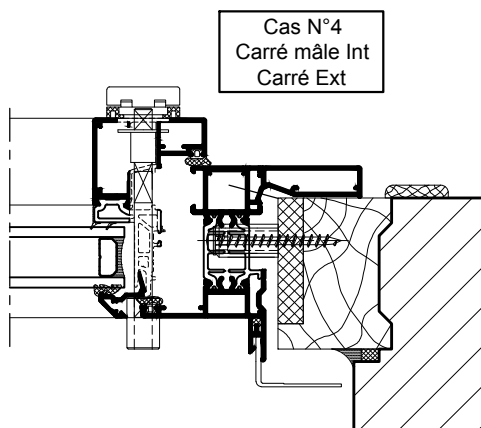
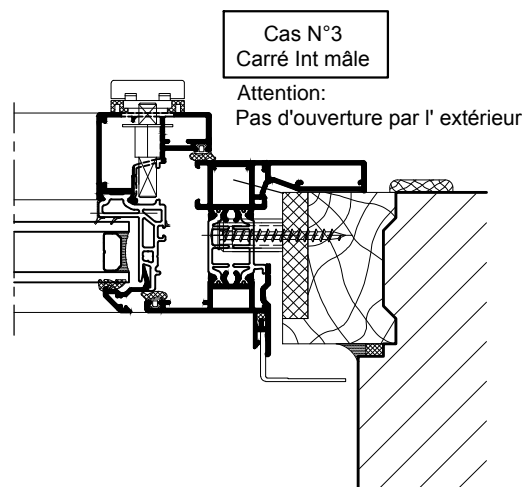
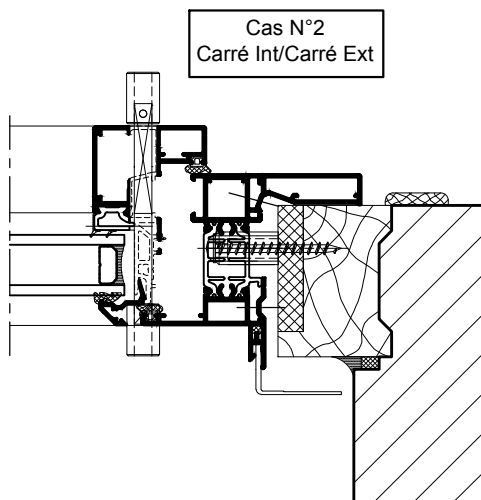
- Les dimensions minimums de clair passage des ouvrants sont de 900 mm de largeur et 1300 ou 1800 mm de hauteur, en fonction de leur positionnement dans l'immeuble.

COUPE VERTICALE Ech 1/3

CHASSIS A LA FRANCAISE 1 VANTAIL OUVRANT
POMPIER



COUPE HORIZONTALE
Ech 1/3



COUPES HORIZONTALES
PARTIELLES Ech 1/3