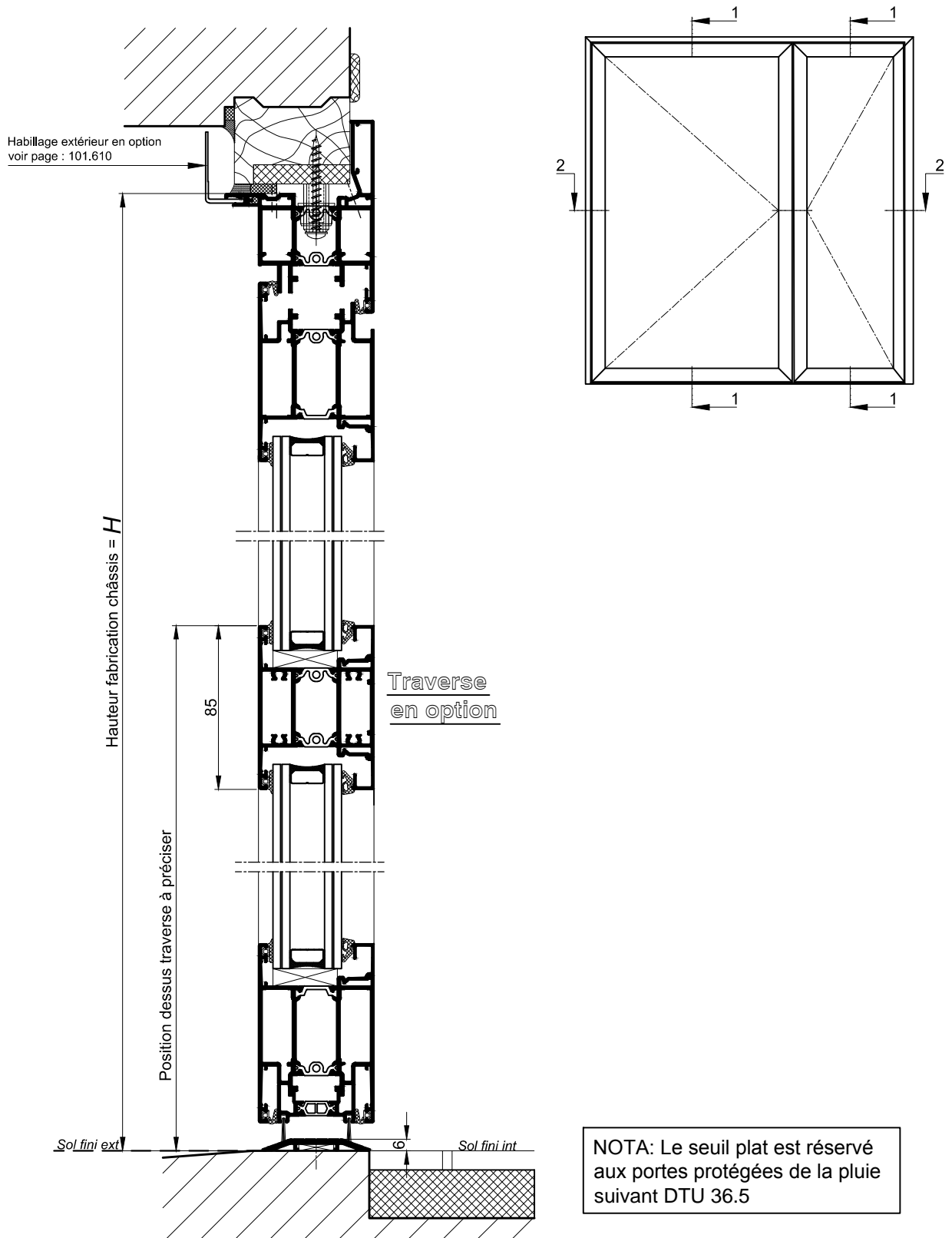


PORTE GRAND TRAFIC A L'ANGLAISE
2 VANTAUX TIERCES AVEC SEUIL PLAT

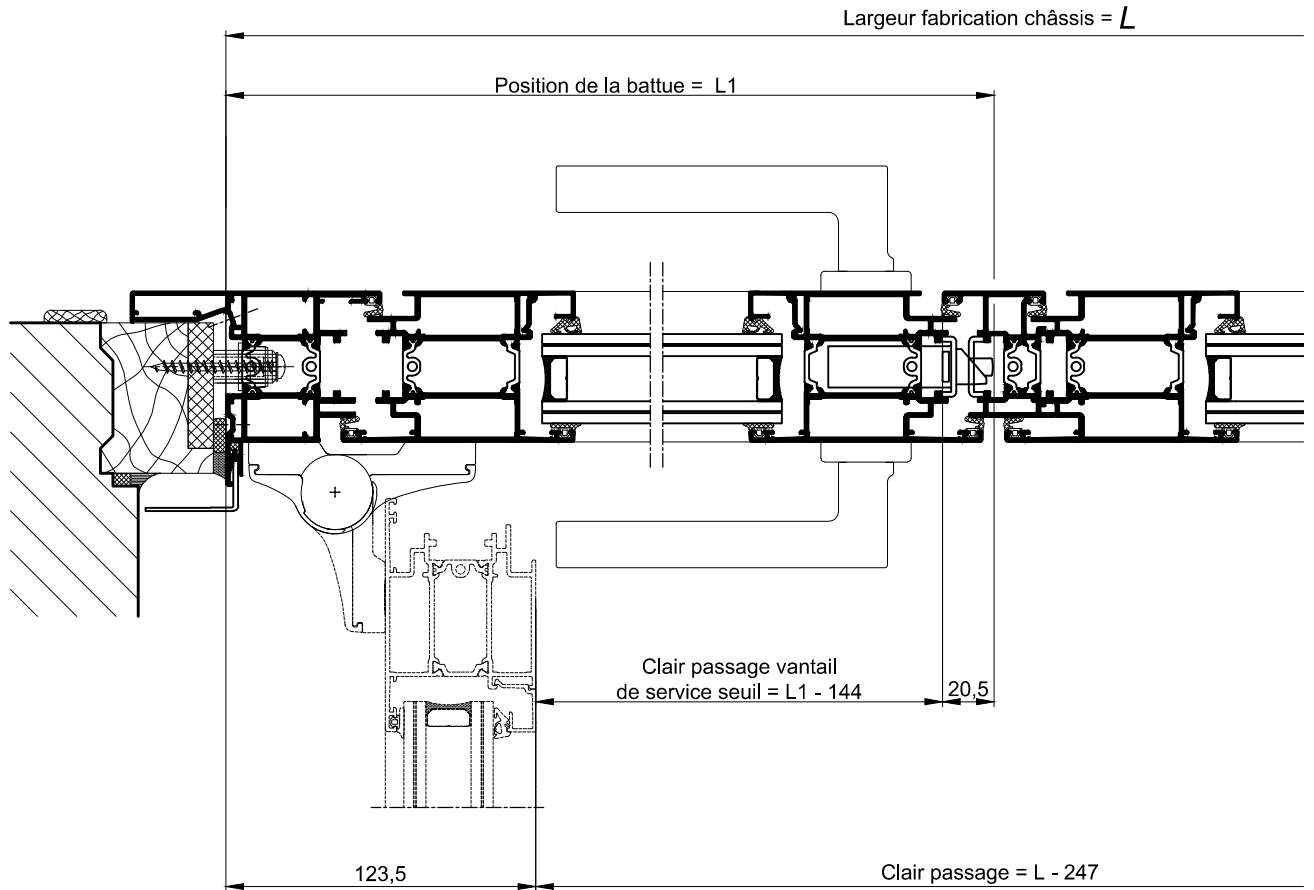


RAPPEL :

- Les cotes **L** et **H** correspondent aux cotes fabrication du châssis K.LINE.
- Prévoir un jeu de 5 mm mini sur la périphérie entre l'ancien et le nouveau dormant (sauf seuil)

COUPE VERTICALE Ech 1-1

1/3



COUPE HORIZONTALE 2-2

Ech 1/3