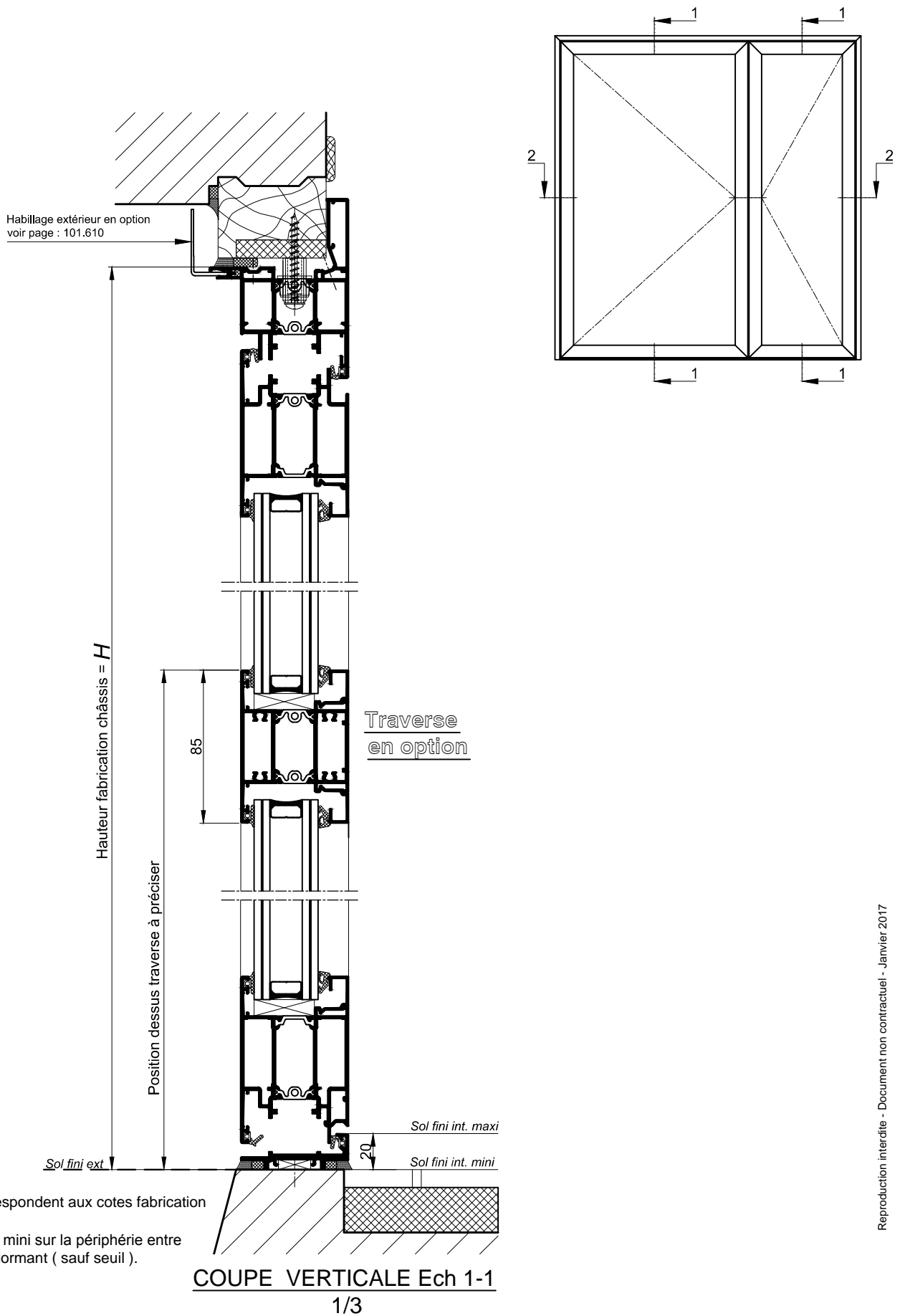
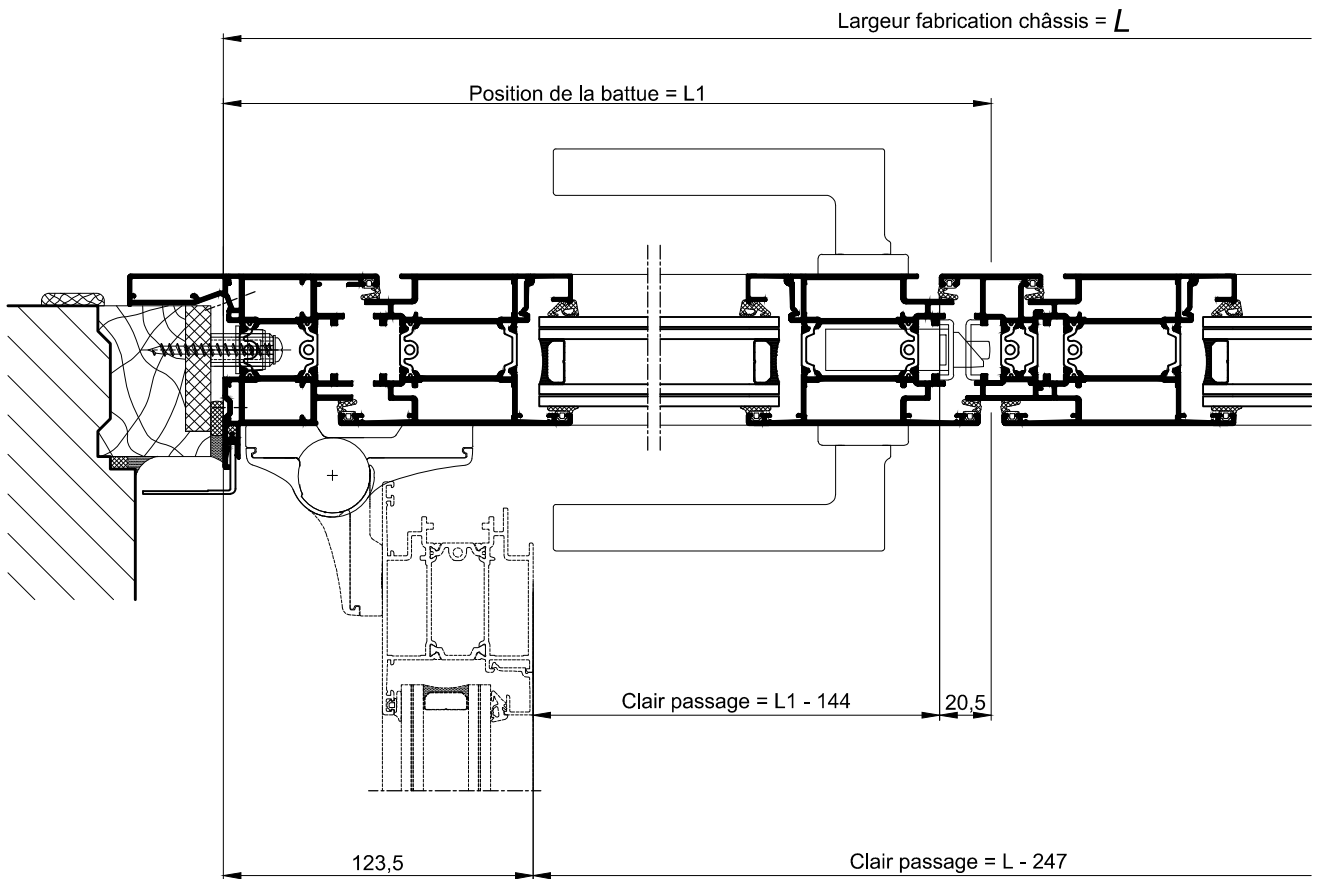


PORTE GRAND TRAFIC A L'ANGLAISE
2 VANTAUX TIERCES AVEC SEUIL HANDICAPE



RAPPEL :

- Les cotes **L** et **H** correspondent aux cotes fabrication du châssis K.LINE.
- Prévoir un jeu de 5 mm mini sur la périphérie entre l'ancien et le nouveau dormant (sauf seuil).



COUPE HORIZONTALE 2-2
Ech 1/3