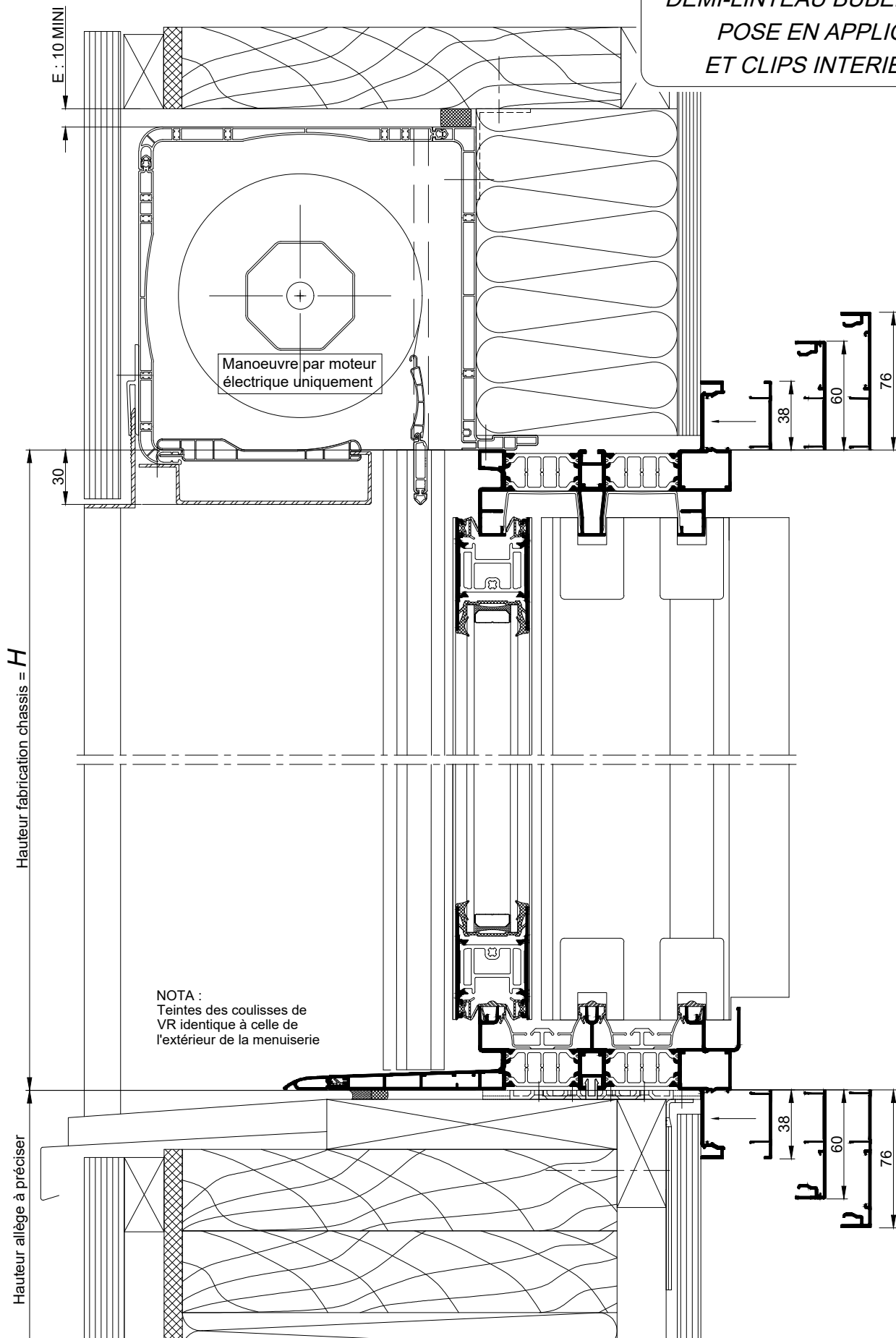


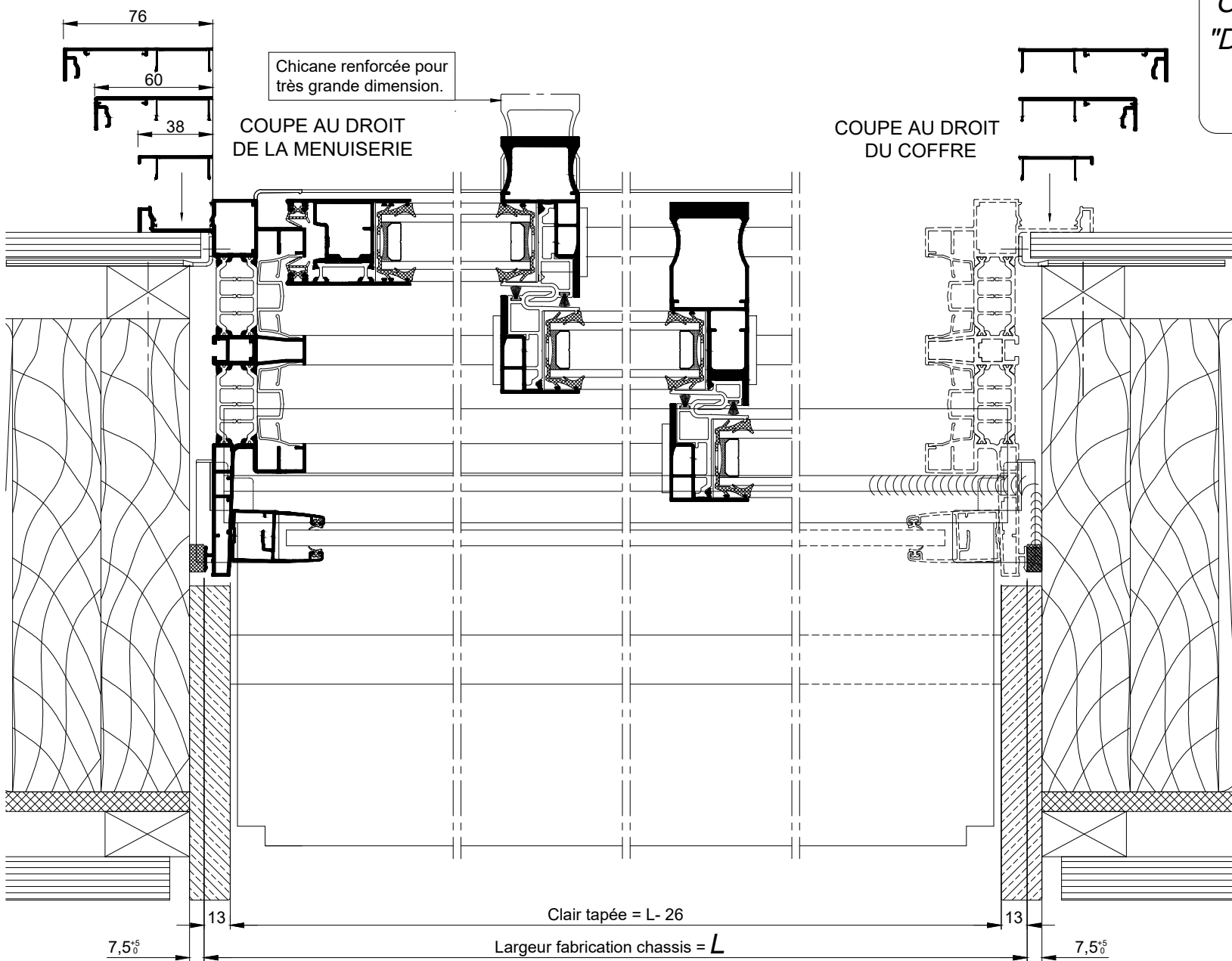
OSSATURE BOIS - BLOC BAIE  
"DEMI-LINTEAU BUBENDORFF"  
POSE EN APPLIQUE  
ET CLIPS INTERIEURS



COUPE VERTICALE Ech 1/3

La mise en oeuvre doit être effectuée en respect des règles, normes et DTU en vigueur.  
Sous charges d'exploitation, la déformation verticale de la structure devra être limitée à 3mm.

OSSATURE BOIS - BLOC BAIE  
"DEMI-LINTEAU BUBENDORFF"  
POSE EN APPLIQUE  
ET CLIPS INTERIEURS



COUPE HORIZONTALE Ech 1/3

Coupes pdf et dwg

La mise en oeuvre doit être effectuée en respect des règles, normes et DTU en vigueur.  
Sous charges d'exploitation, la déformation verticale de la structure devra être limitée à 3mm.