

OSSATURE BOIS
CHÂSSIS AVEC VOLET TRADITIONNEL
DANS CAISSON MENUISE
POSE AVEC PATTES ET AILES
DE RECOUVREMENT REDUITES

ETANCHEITE A L'AIR DU CAISSON MENUISE: Voir
- NF P 23-201-1 article 5.7 Menuiserie en bois
- NF P 24-203-1 article 4.423 Menuiseries métalliques

VR non fourni par K.LINE

Caisson non fourni par K.LINE

Fixation de la traverse haute de la menuiserie (non fournis par K.line) à réaliser suivant le type de caisson menuisé, pour assurer la reprise des efforts au vent et au poids de la traverse haute.

NOTA: Déformation horizontale sous exploitation inférieure à 4mm

IMPERATIF
Prévoir un dispositif de jet d'eau ou goutte d'eau non fourni par K.LINE

Hauteur fabrication châssis = H

Hauteur allège à préciser

16

120

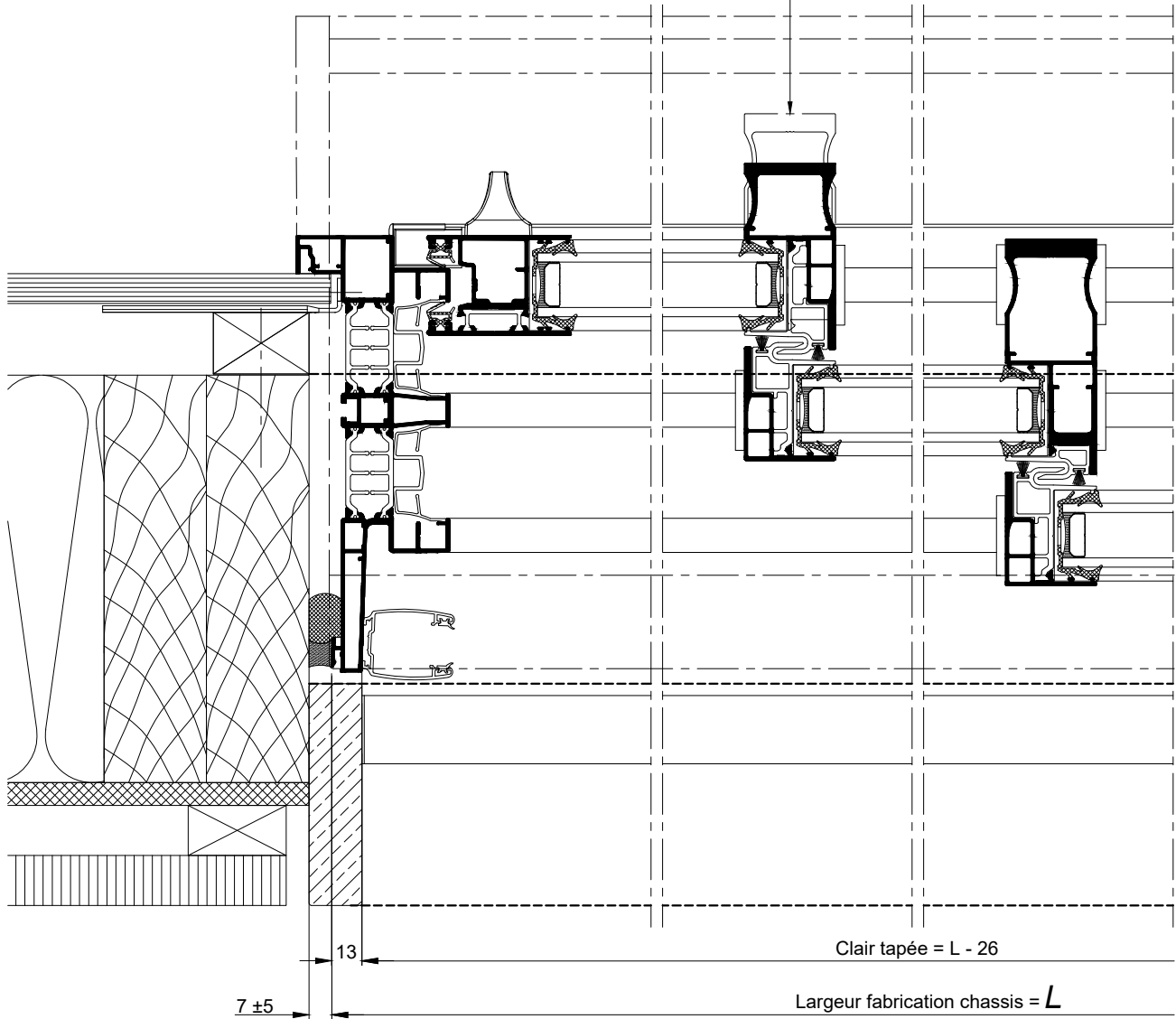
COUPE VERTICALE Ech 1/3

NOTA: Le dessin de l'ossature bois est donné à titre indicatif.

La mise en oeuvre doit être effectuée en respect des règles, normes et DTU en vigueur. Sous charges d'exploitation, la déformation verticale de la structure devra être limitée à 3mm.

OSSATURE BOIS
CHÂSSIS AVEC VOLET TRADITIONNEL
DANS CAISSON MENUISE
POSE AVEC PATTES ET AILES
DE RECOUVREMENT REDUITES

Chicane renforcée pour très grande dimension.



COUPE HORIZONTALE Ech 1/3

Reproduction interdite - Document non contractuel - Février 2020

NOTA: Le dessin de l'ossature bois est donné à titre indicatif.

La mise en oeuvre doit être effectuée en respect des règles, normes et DTU en vigueur. Sous charges d'exploitation, la déformation verticale de la structure devra être limitée à 3mm.