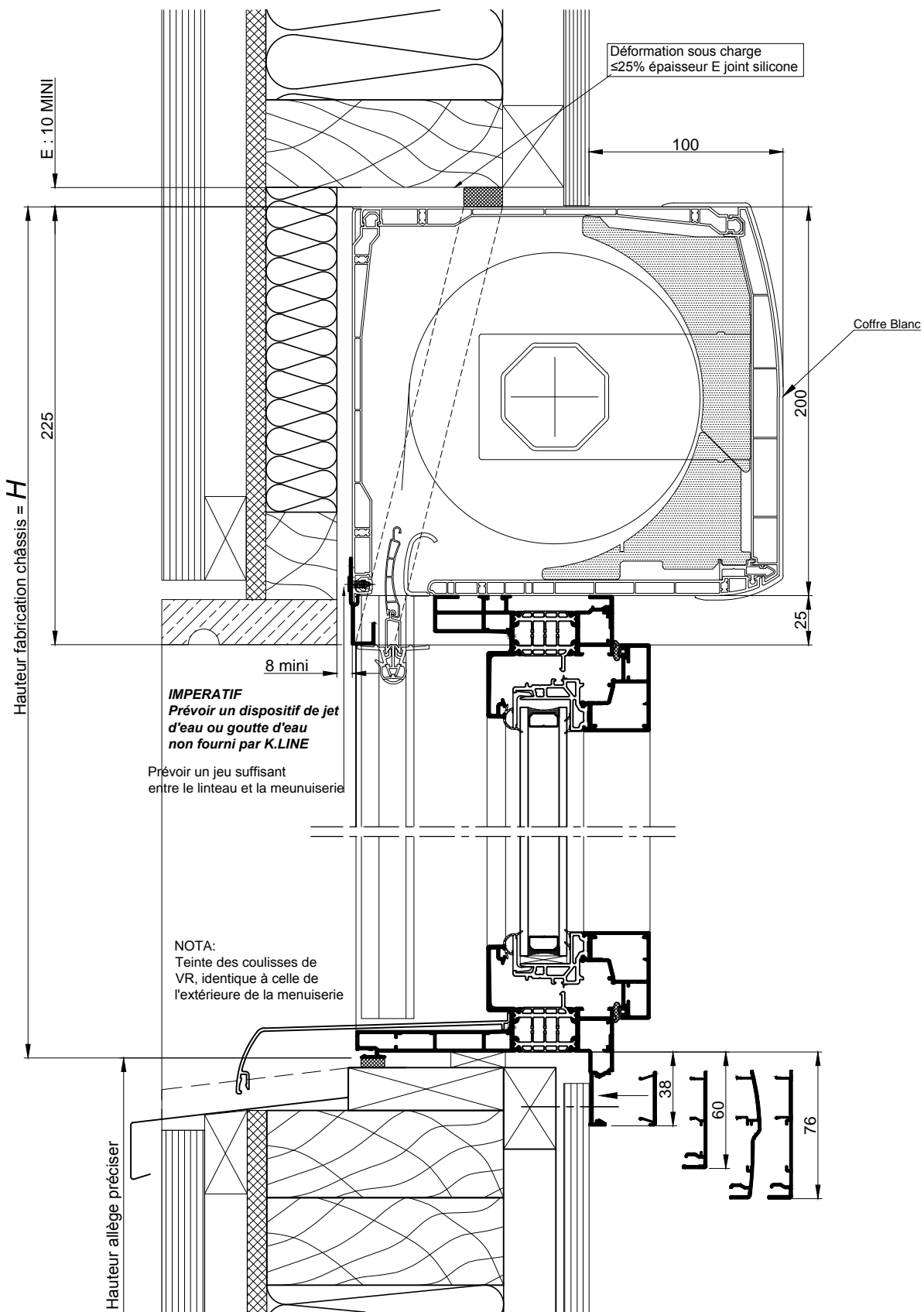


SUR ALLÈGE MAÇONNÉE

OSSATURE BOIS  
BLOC BAIE "CLASSIC BC20"  
POSE EN APPLIQUE  
ET CLIPS INTERIEURS



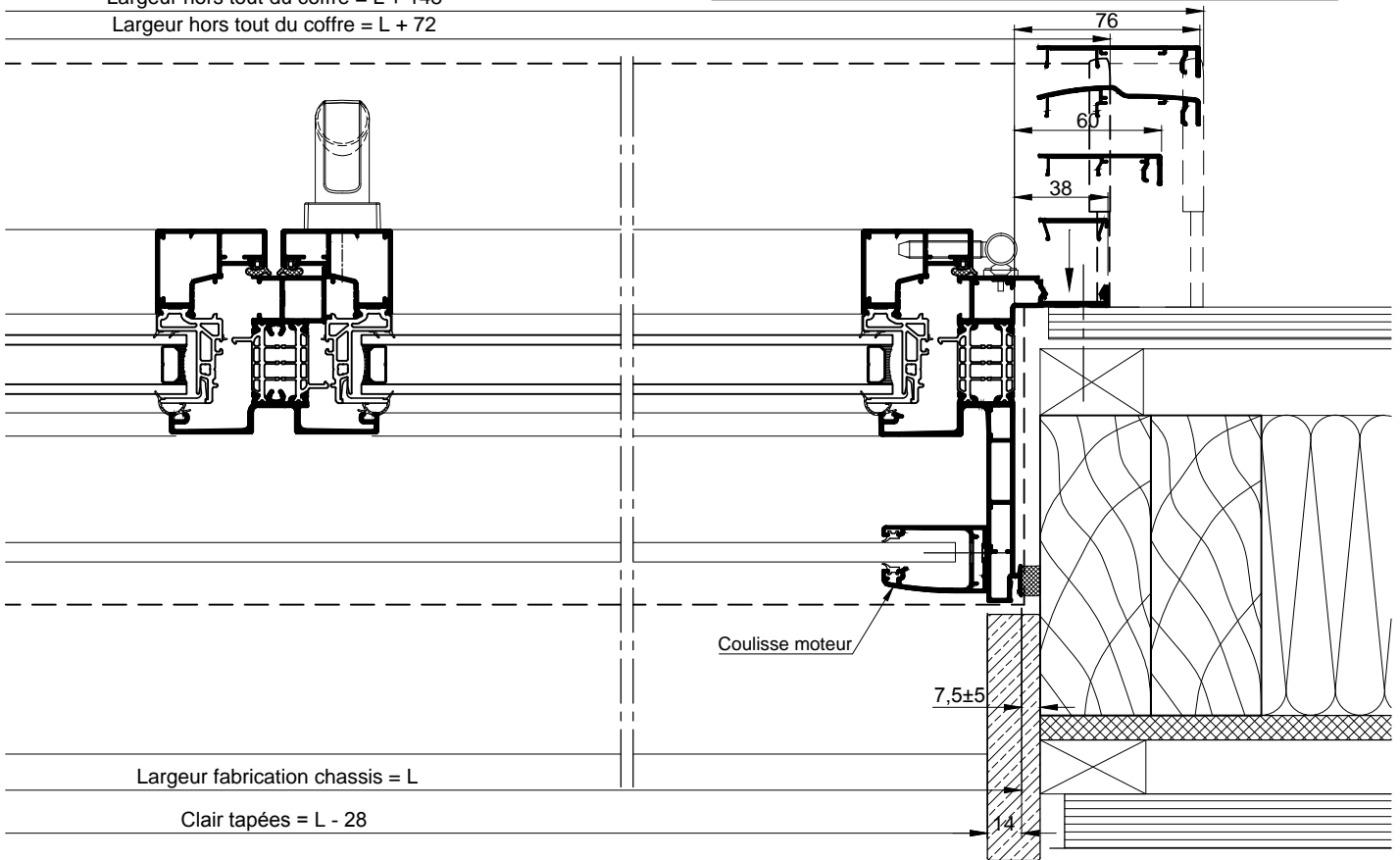
**COUPE VERTICALE Ech 1/3**

NOTA: Le dessin de l'ossature bois est donné à titre indicatif.

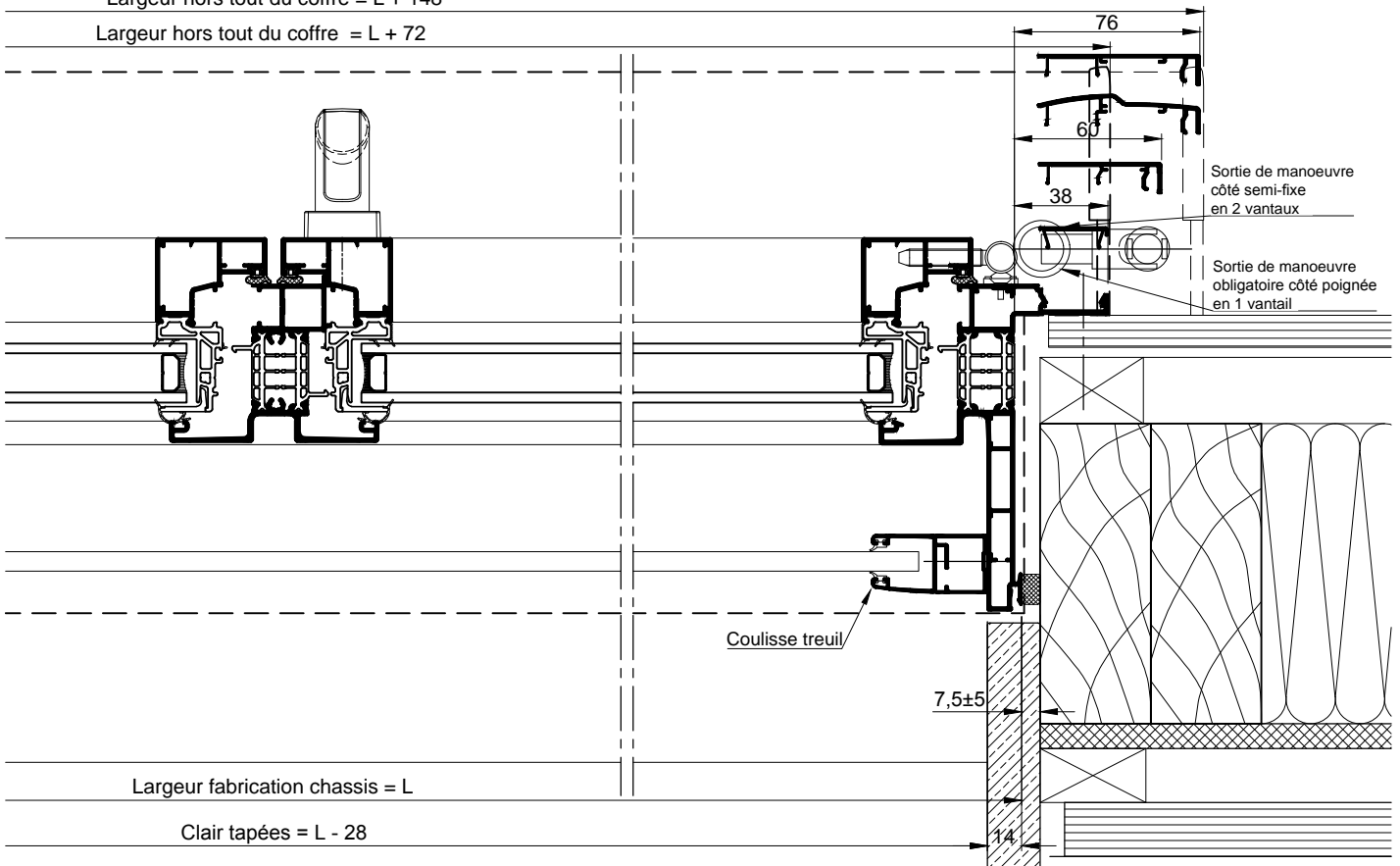
La mise en oeuvre doit être effectuée en respect des règles, normes et DTU en vigueur.

OSSATURE BOIS  
BLOC BAIE "CLASSIC BC20"  
POSE EN APPLIQUE ET CLIPS INTERIEURS

Largeur hors tout du coffre = L + 148  
Largeur hors tout du coffre = L + 72



Largeur hors tout du coffre = L + 148  
Largeur hors tout du coffre = L + 72



NOTA: Le dessin de l'ossature bois est donné à titre indicatif.

**COUPE HORIZONTALE Ech 1/3**

Coupes pdf et dwg

www.k-line.fr

La mise en oeuvre doit être effectuée en respect des règles, normes et DTU en vigueur.

**111. 173V**