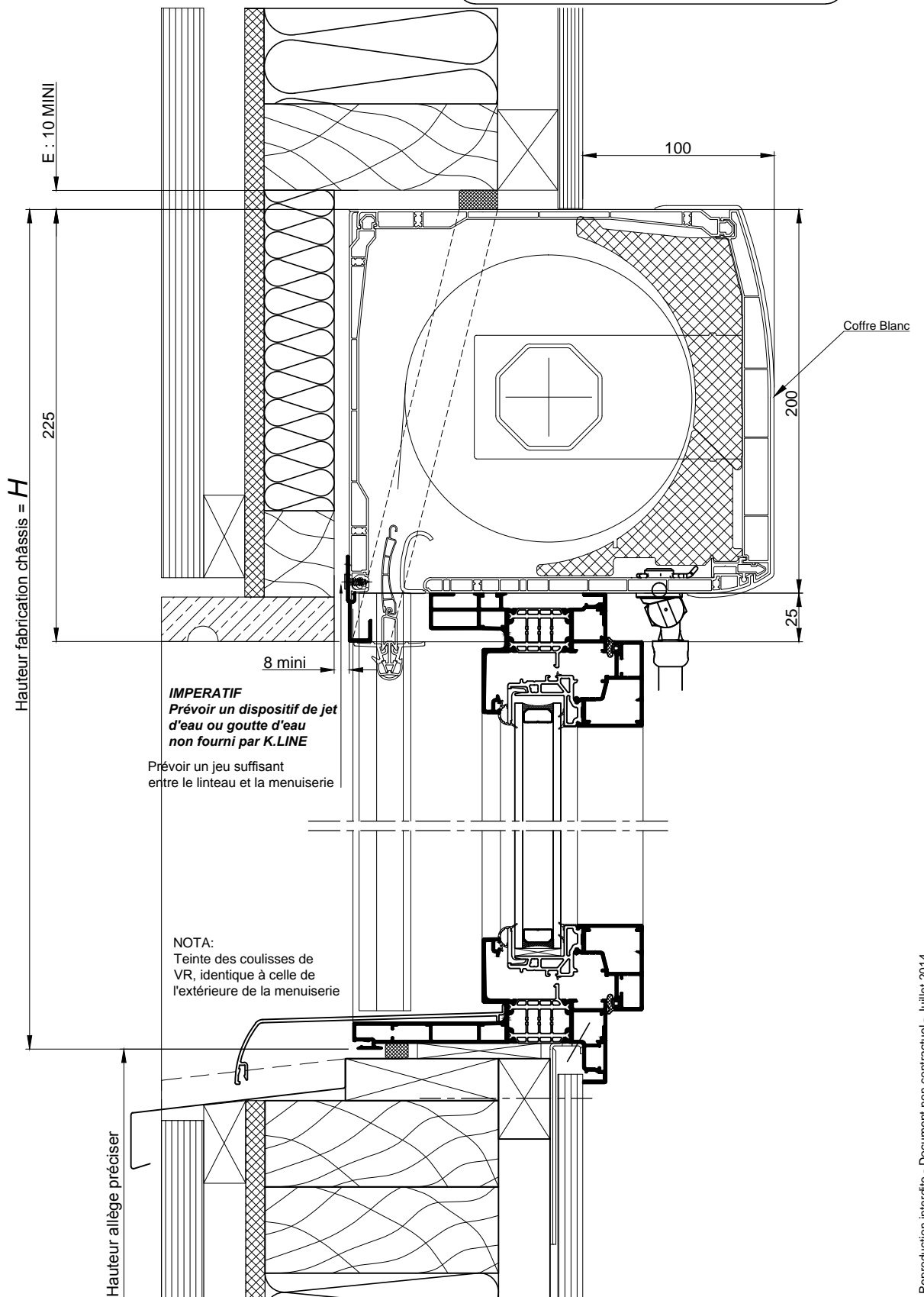


SUR ALLÈGE MAÇONNÉE

OSSATURE BOIS  
BLOC BAIE "CLASSIC BC20"  
POSE AVEC PATTES ET AILES  
DE RECOUVREMENT REDUITES

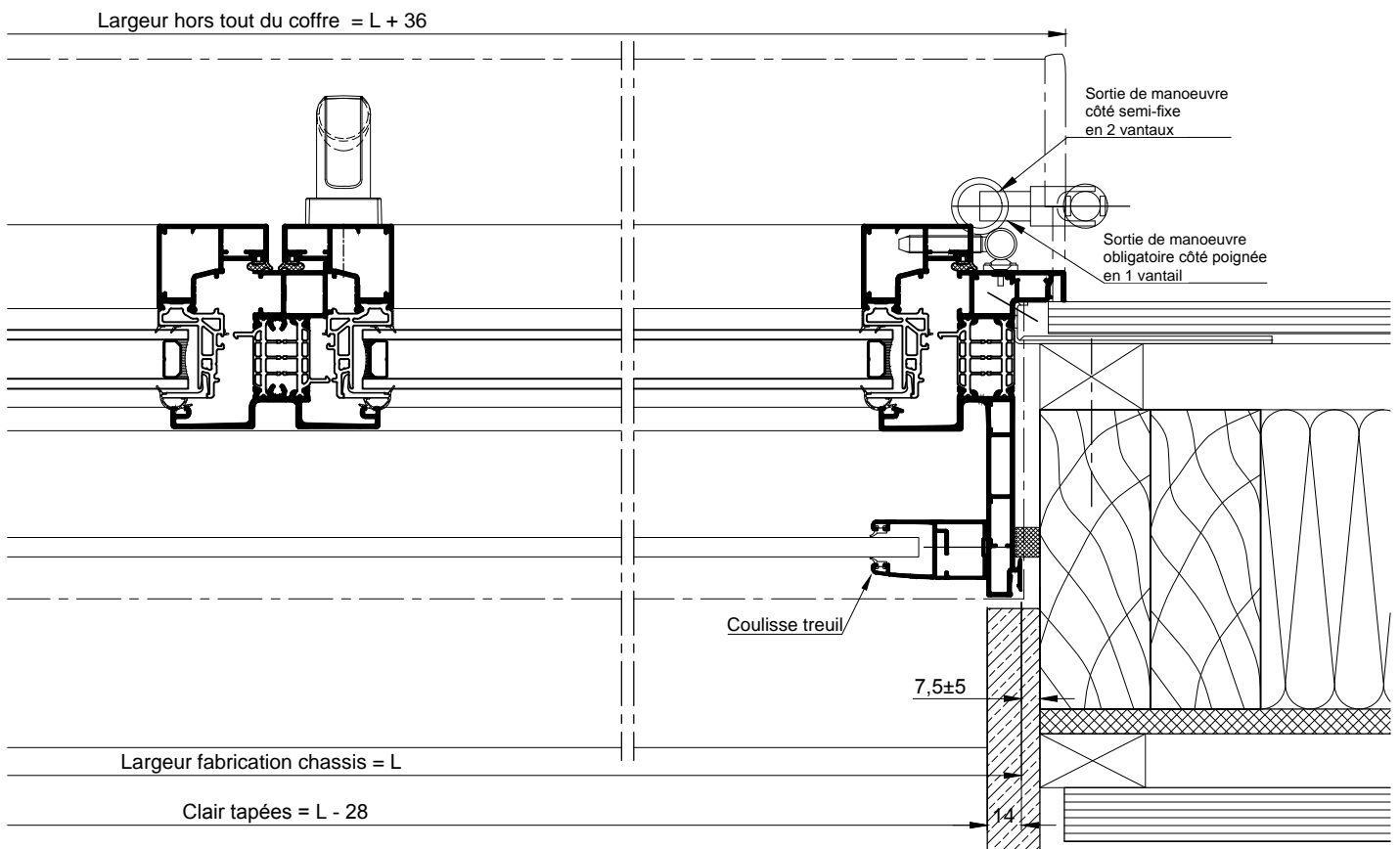
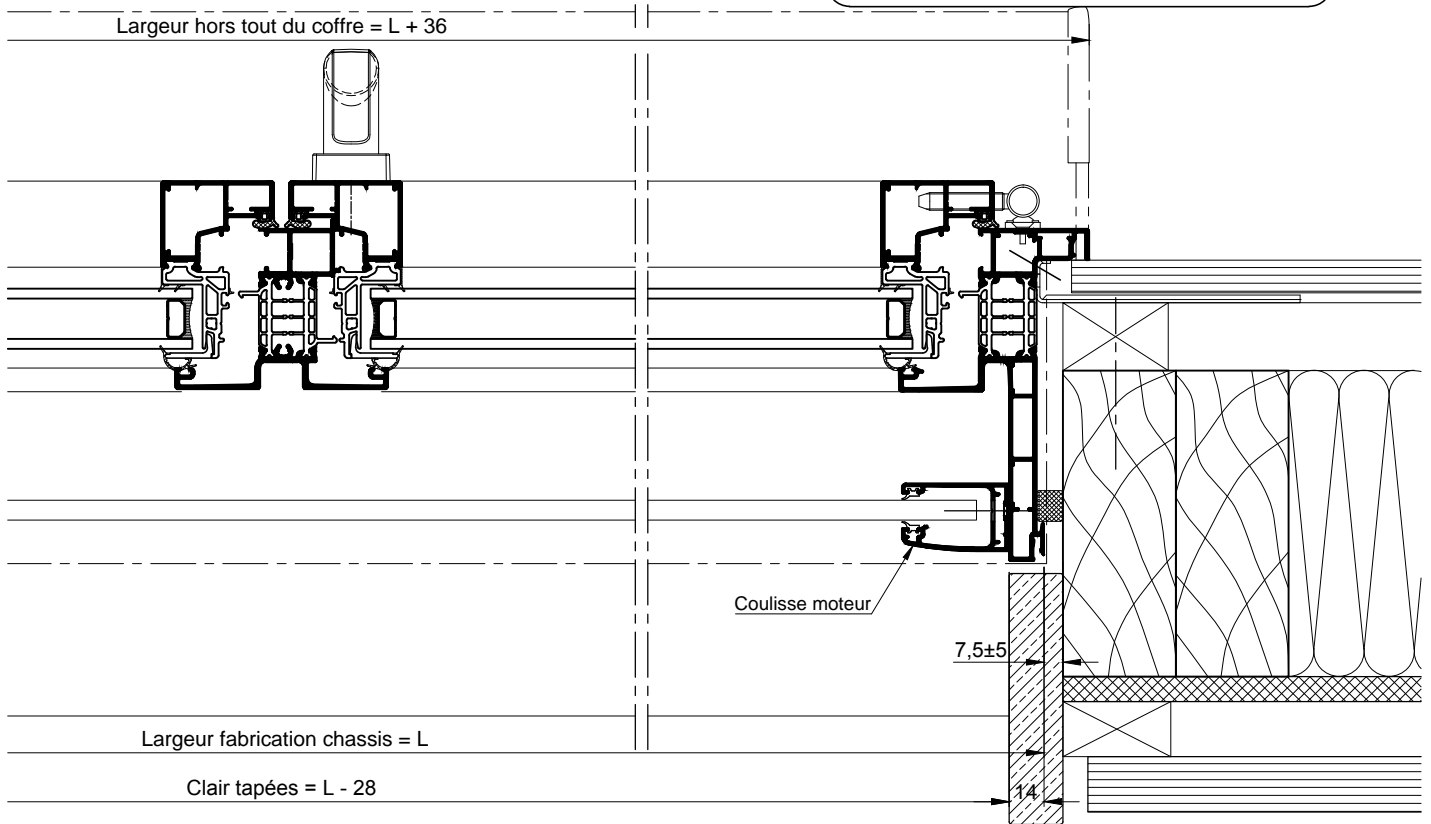


**COUPE VERTICALE Ech 1/3**

NOTA: Le dessin de l'ossature bois est donné à titre indicatif.

La mise en oeuvre doit être effectuée en respect des règles, normes et DTU en vigueur.

OSSATURE BOIS  
BLOC BAIE "CLASSIC BC20"  
POSE AVEC PATTES ET AILES  
DE RECOUVREMENT REDUITES



NOTA: Le dessin de l'ossature bois est donné à titre indicatif.

**COUPE HORIZONTALE Ech 1/3**

Coupes pdf et dwg

www.k-line.fr

La mise en oeuvre doit être effectuée en respect des règles, normes et DTU en vigueur.

**111. 172V**