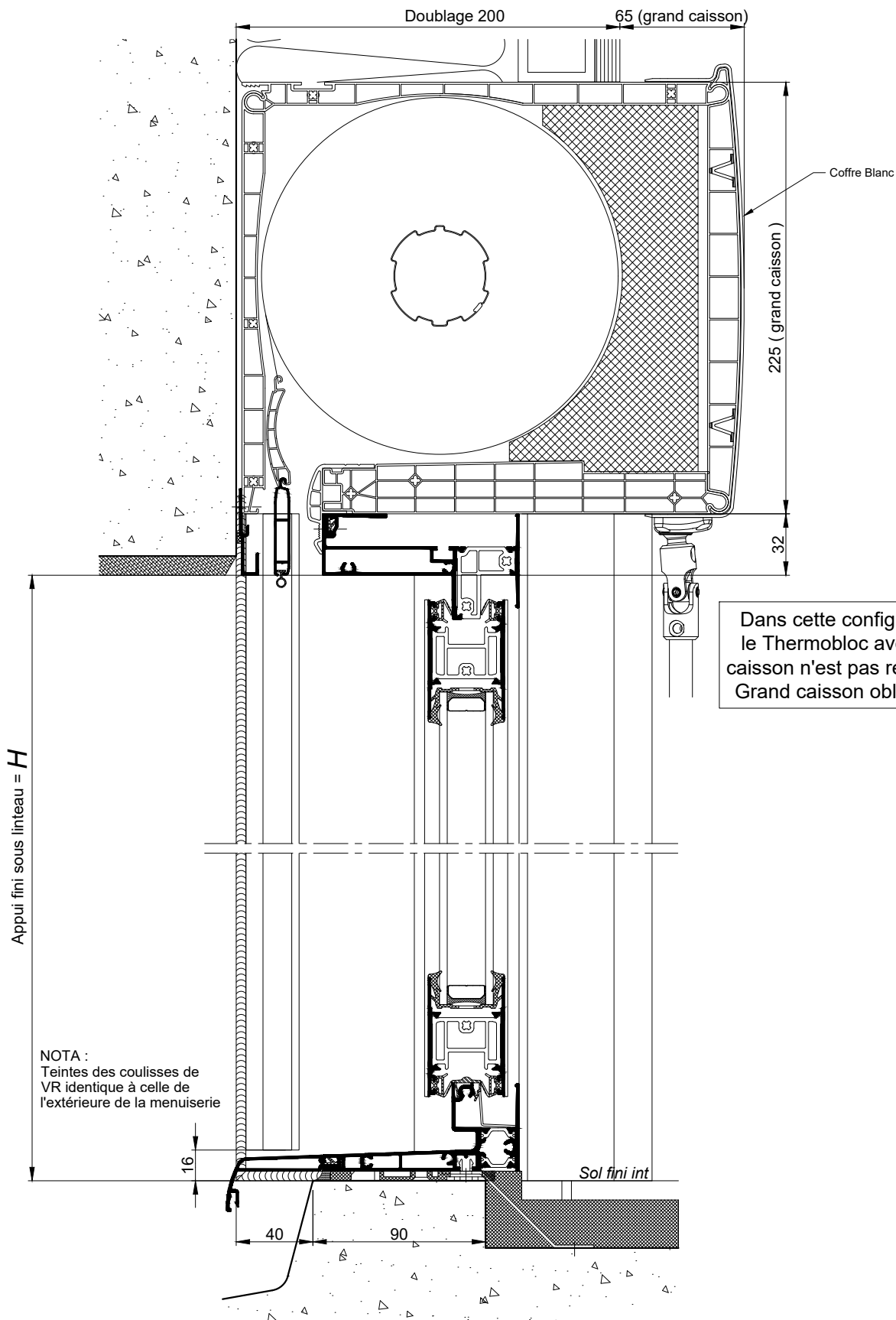


GALANDAGE 1 RAIL AVEC "COFFRE THERMOBLOC"  
DOUBLAGE DE 200

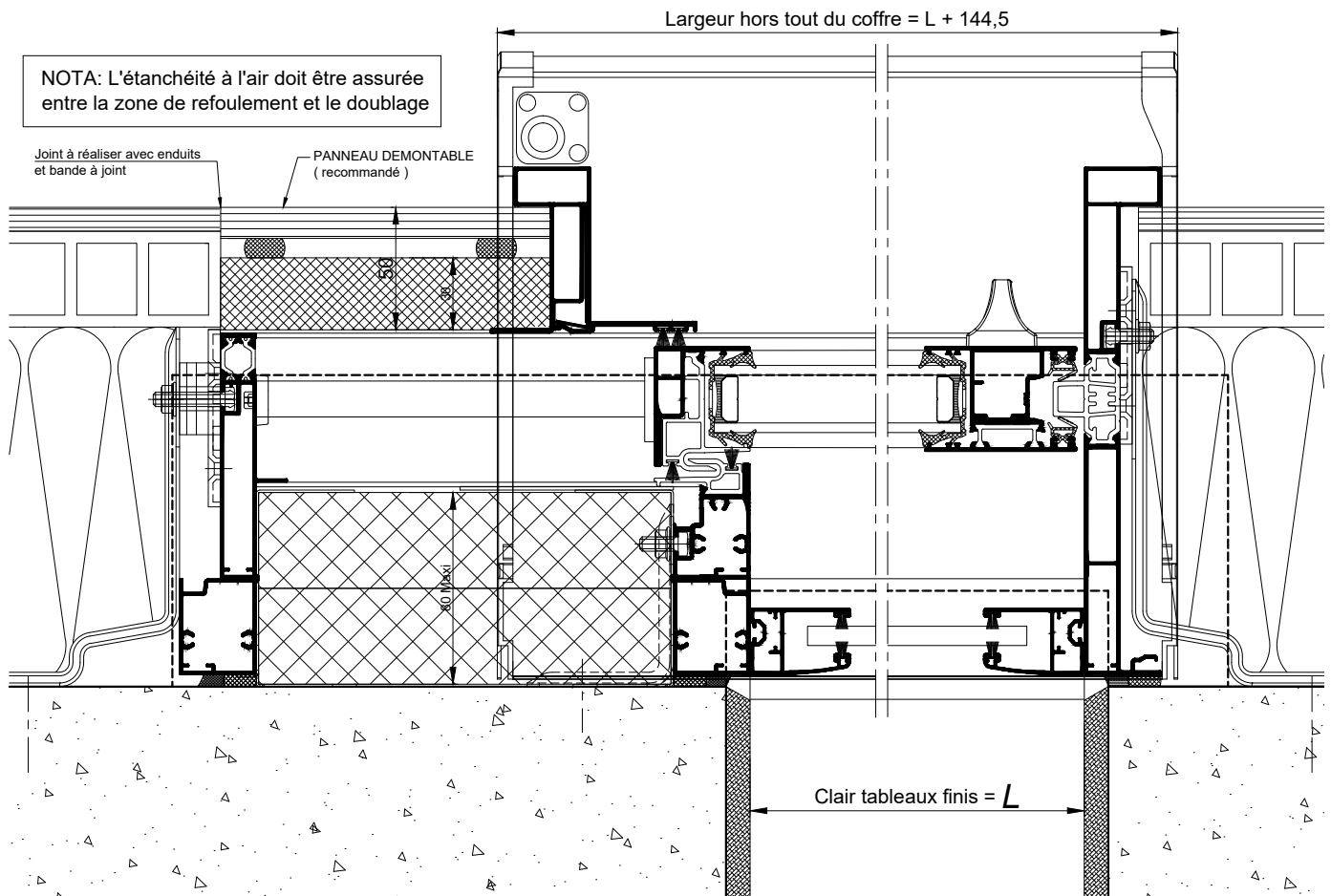


COUPES VERTICALES Ech 1/3

La mise en oeuvre doit être effectuée en respect des règles, normes et DTU en vigueur. Sous charges d'exploitation, la déformation verticale de la structure devra être limitée à 3mm.

**GALANDAGE 1 RAIL AVEC "COFFRE THERMOBLOC"  
DOUBLAGE DE 200**

Dans cette configuration,  
le Thermobloc avec petit  
caisson n'est pas réalisable.  
Grand caisson obligatoire.



**COUPE HORIZONTALE**  
Ech 1/3