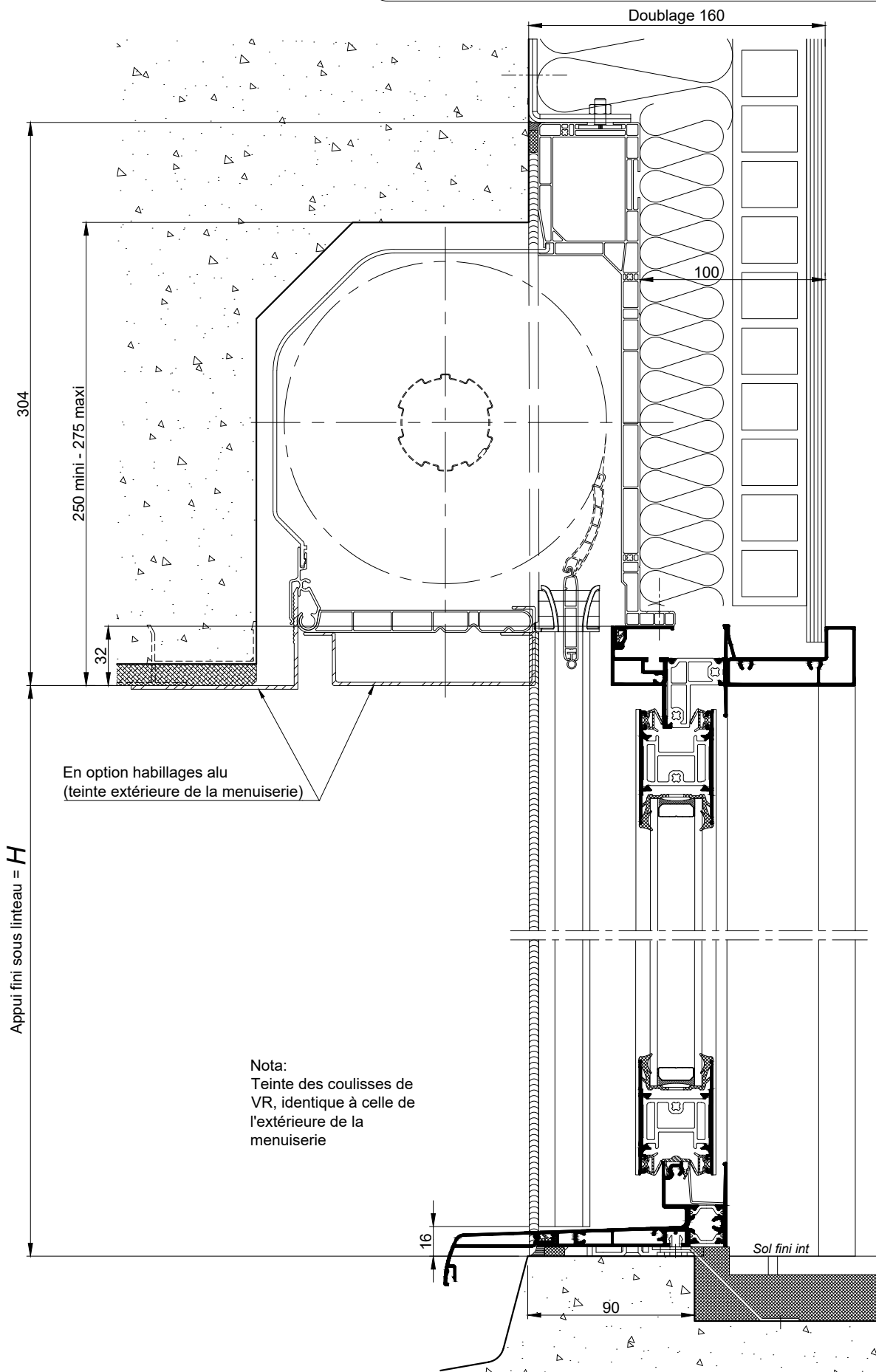


GALANDAGE 1 RAIL AVEC BLOC 1/2 LINTEAU OPTIBLOC DOUBLAGE DE 160



COUPES VERTICALES Ech 1/3

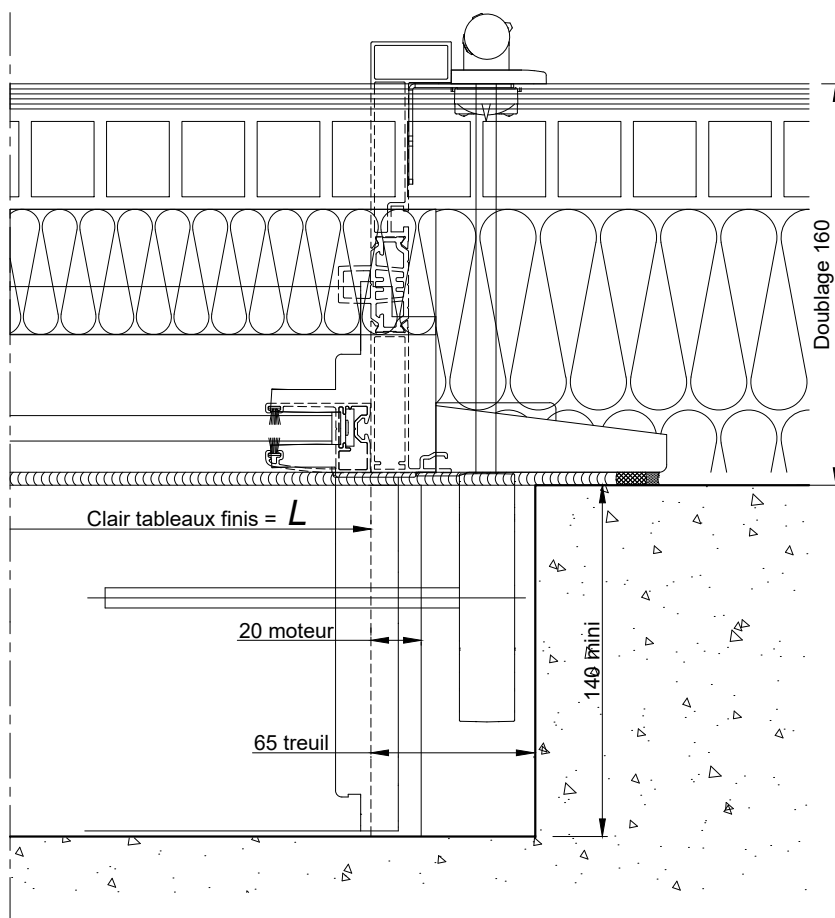
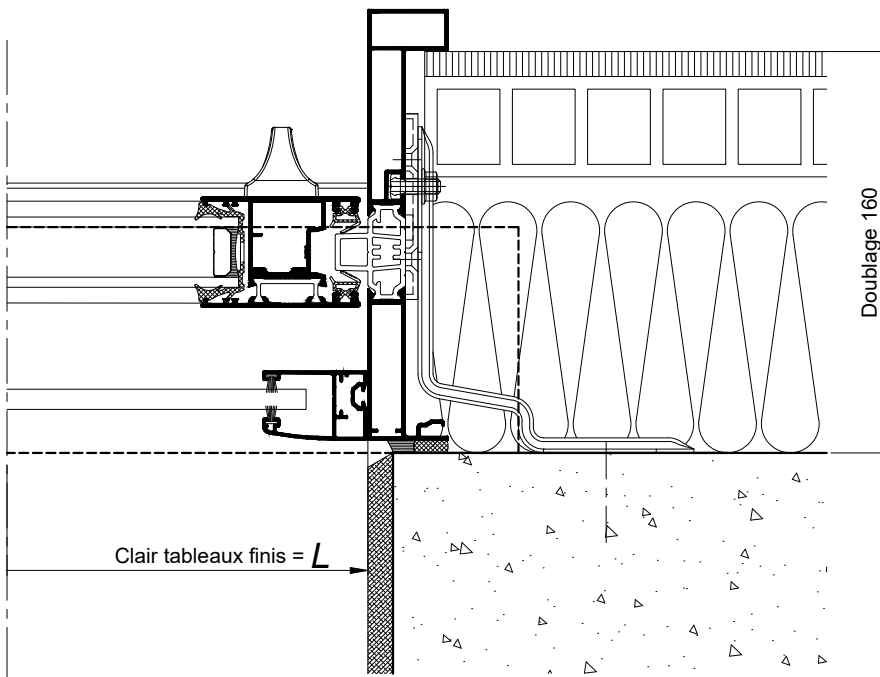
Coupes pdf et dwg

www.k-line.fr

105.121R

La mise en oeuvre doit être effectuée en respect des règles, normes et DTU en vigueur. Sous charges d'exploitation, la déformation verticale de la structure devra être limitée à 3mm.

**GALANDAGE 1 RAIL AVEC BLOC 1/2 LINTEAU OPTIBLOC
DOUBLAGE DE 160**



COUPES HORIZONTALES

Ech 1/3

La mise en oeuvre doit être effectuée en respect des règles, normes et DTU en vigueur. Sous charges d'exploitation, la déformation verticale de la structure devra être limitée à 3mm.

Coupes pdf et dwg

www.k-line.fr

105.121V