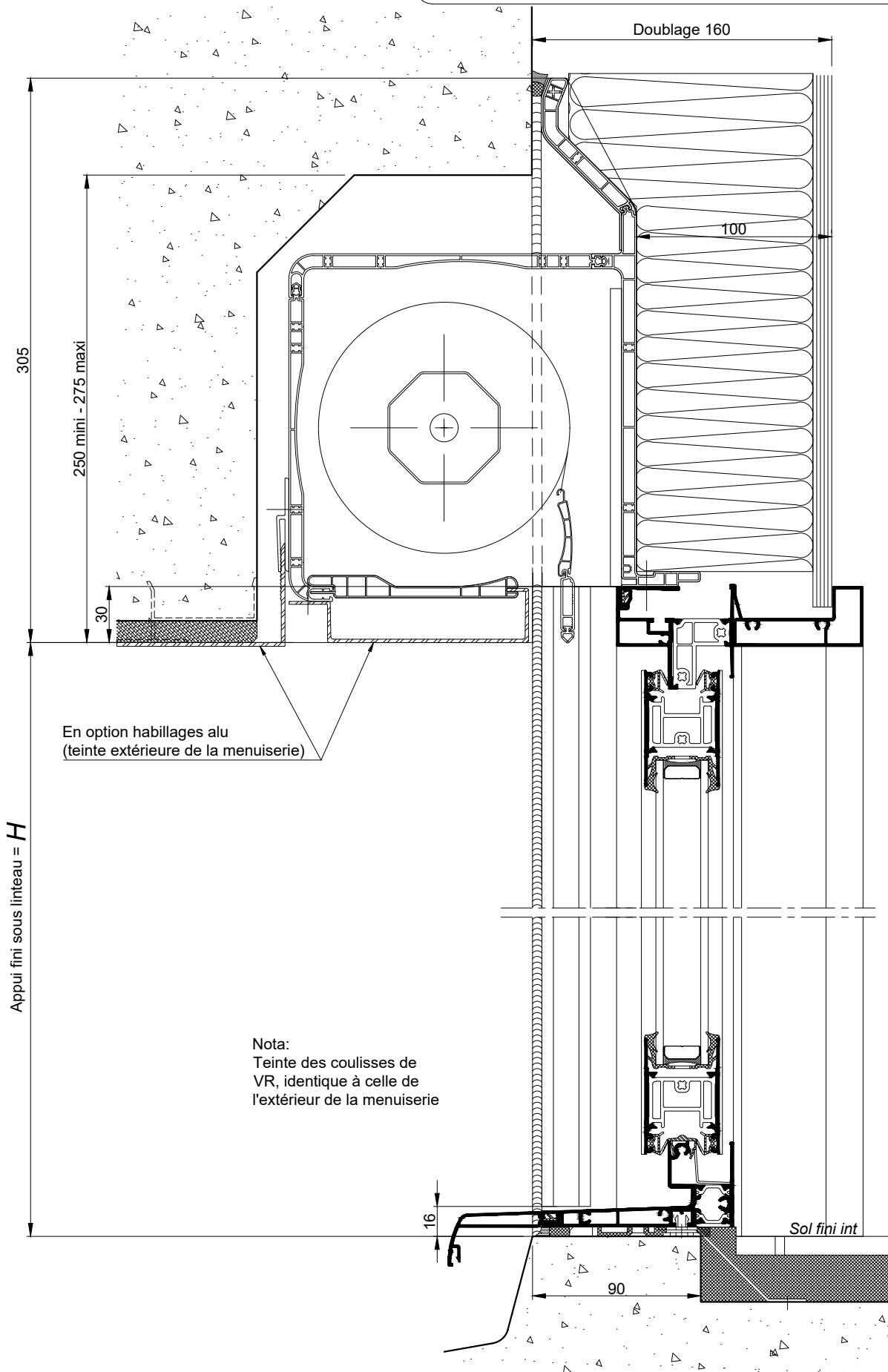


**GALANDAGE 1 RAIL AVEC "COFFRE DEMI-LINTEAU
BUBENDORFF" DOUBLAGE DE 160**



La mise en oeuvre doit être effectuée en respect des règles, normes et DTU en vigueur.
Sous charges d'exploitation, la déformation verticale de la structure devra être limitée à 3mm.

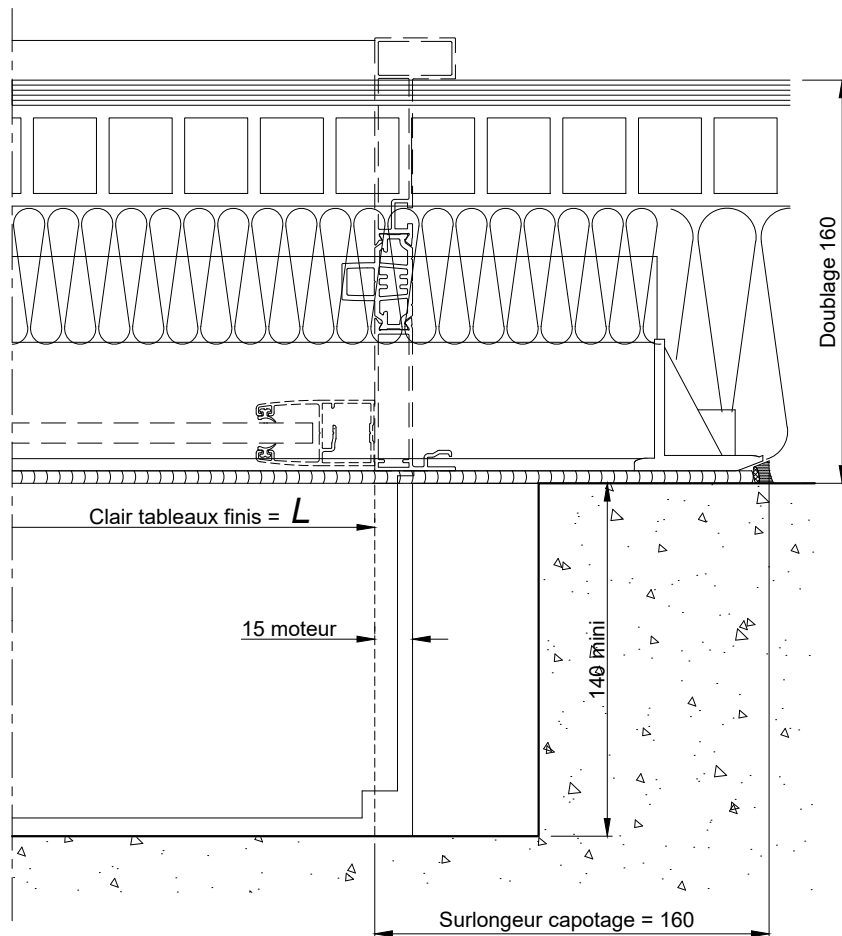
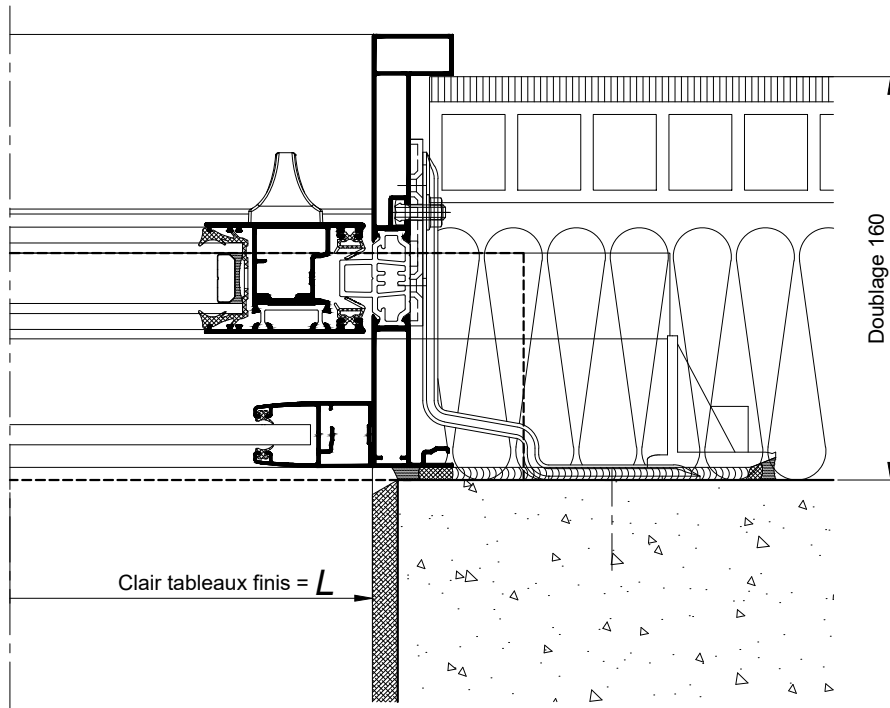
COUPES VERTICALES Ech 1/3

Coupes pdf et dwg

www.k-line.fr

105.119R

GALANDAGE 1 RAIL AVEC "COFFRE DEMI-LINTEAU BUBENDORFF" DOUBLAGE DE 160



COUPES HORIZONTALES

Ech 1/3

La mise en oeuvre doit être effectuée en respect des règles, normes et DTU en vigueur.
Sous charges d'exploitation, la déformation verticale de la structure devra être limitée à 3mm.