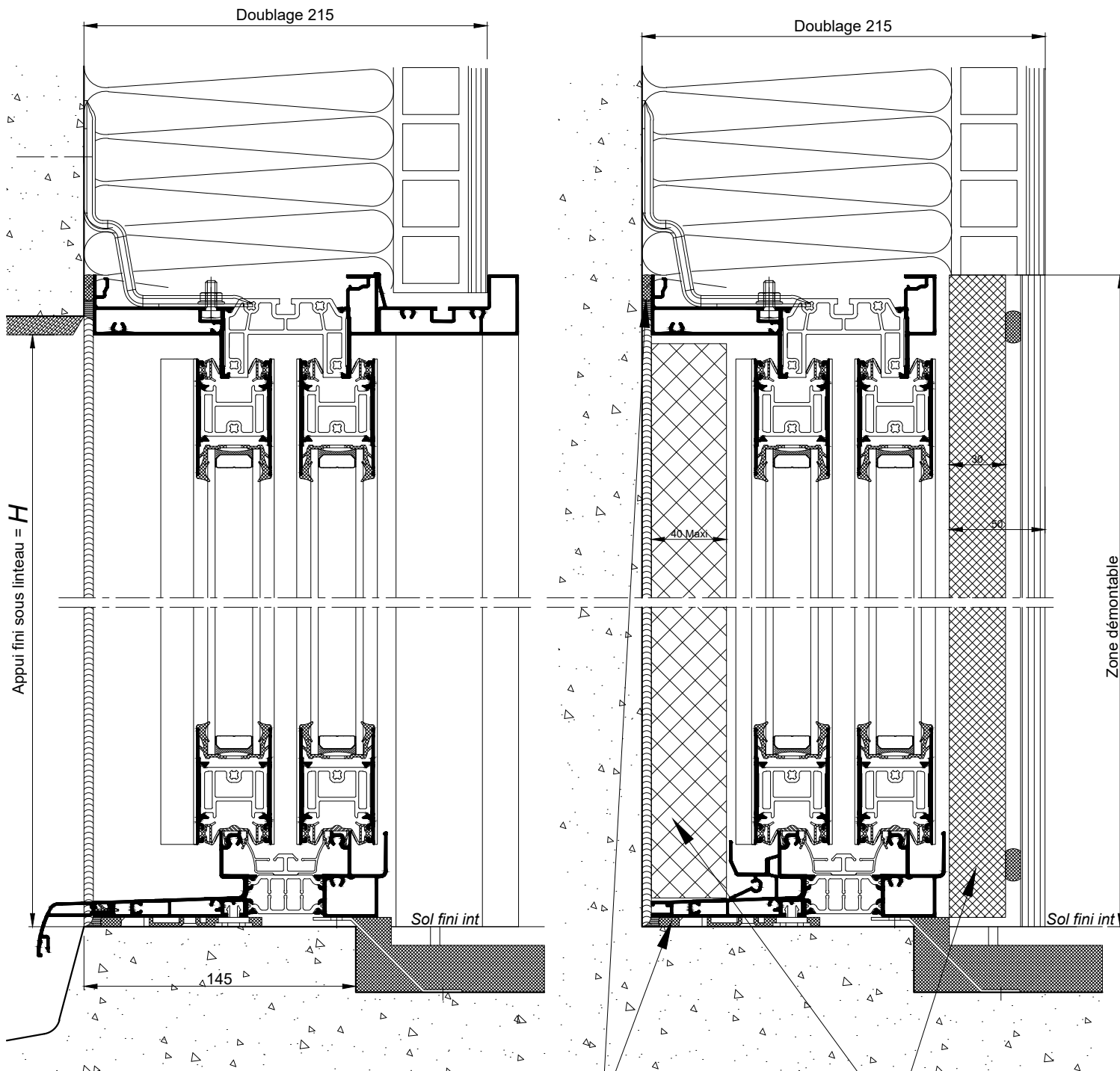


**BAIE COULISSANTE A GALANDAGE
2 RAILS ET 2 VANTAUX - DOUBLAGE DE 215**

SUR OUVRANT

SUR REFOULEMENT



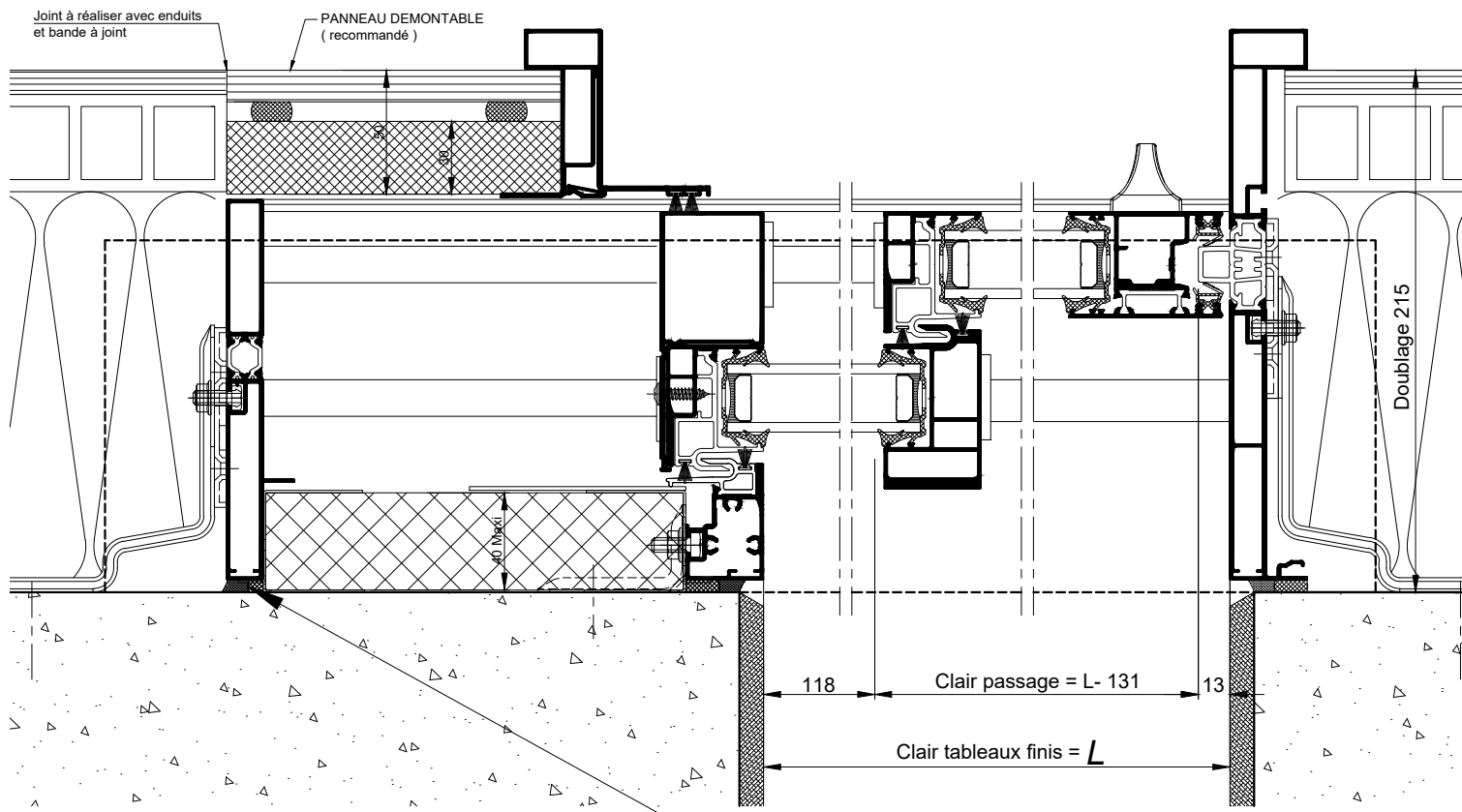
NOTA: L'étanchéité à l'air doit être assurée entre la zone de refolement et le doublage

EN OPTION, isolants fournis et montés en usine.

COUPES VERTICALES Ech 1/3

La mise en oeuvre doit être effectuée en respect des règles, normes et DTU en vigueur. Sous charges d'exploitation, la déformation verticale de la structure devra être limitée à 3mm.

BAIE COULISSANTE A GALANDAGE
2 RAILS ET 2 VANTAUX - DOUBLAGE DE 215



NOTA: L'étanchéité à l'air doit être assurée entre la zone de refoulement et le doublage

COUPE HORIZONTALE
Ech 1/3

La mise en oeuvre doit être effectuée en respect des règles, normes et DTU en vigueur. Sous charges d'exploitation, la déformation verticale de la structure devra être limitée à 3mm.