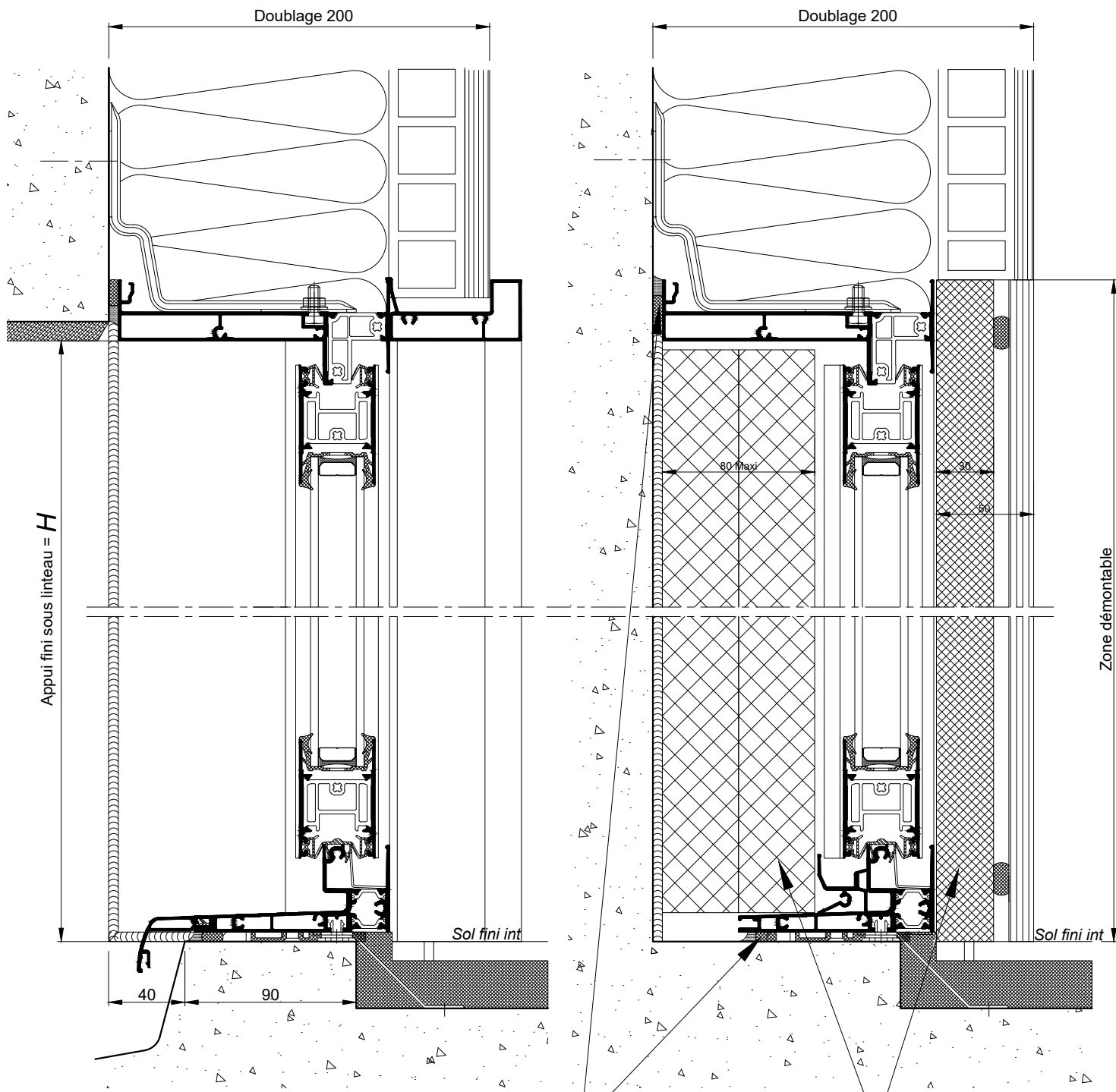


**BAIE COULISSANTE A GALANDAGE**  
**1 RAIL ET 2 VANTAUX - DOUBLAGE DE 200**

*SUR OUVRANT*

*SUR REFOULEMENT*



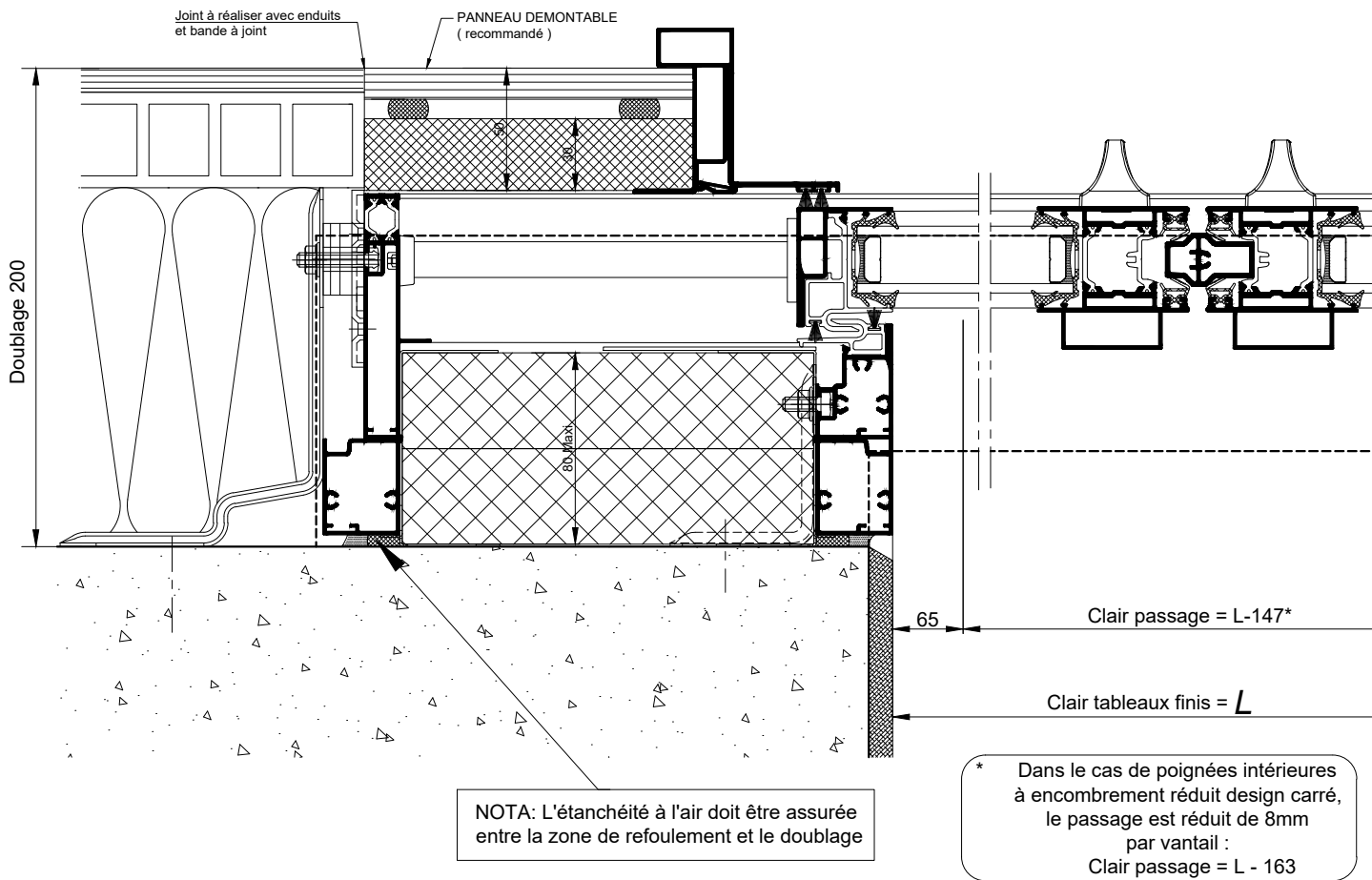
NOTA: L'étanchéité à l'air doit être assurée entre la zone de refolement et le doublage

EN OPTION, isolants fournis et montés en usine.

**COUPES VERTICALES Ech 1/3**

La mise en oeuvre doit être effectuée en respect des règles, normes et DTU en vigueur. Sous charges d'exploitation, la déformation verticale de la structure devra être limitée à 3mm.

**BAIE COULISSANTE A GALANDAGE**  
**1 RAIL ET 2 VANTAUX - DOUBLAGE DE 200**



**COUPE HORIZONTALE**  
**Ech 1/3**