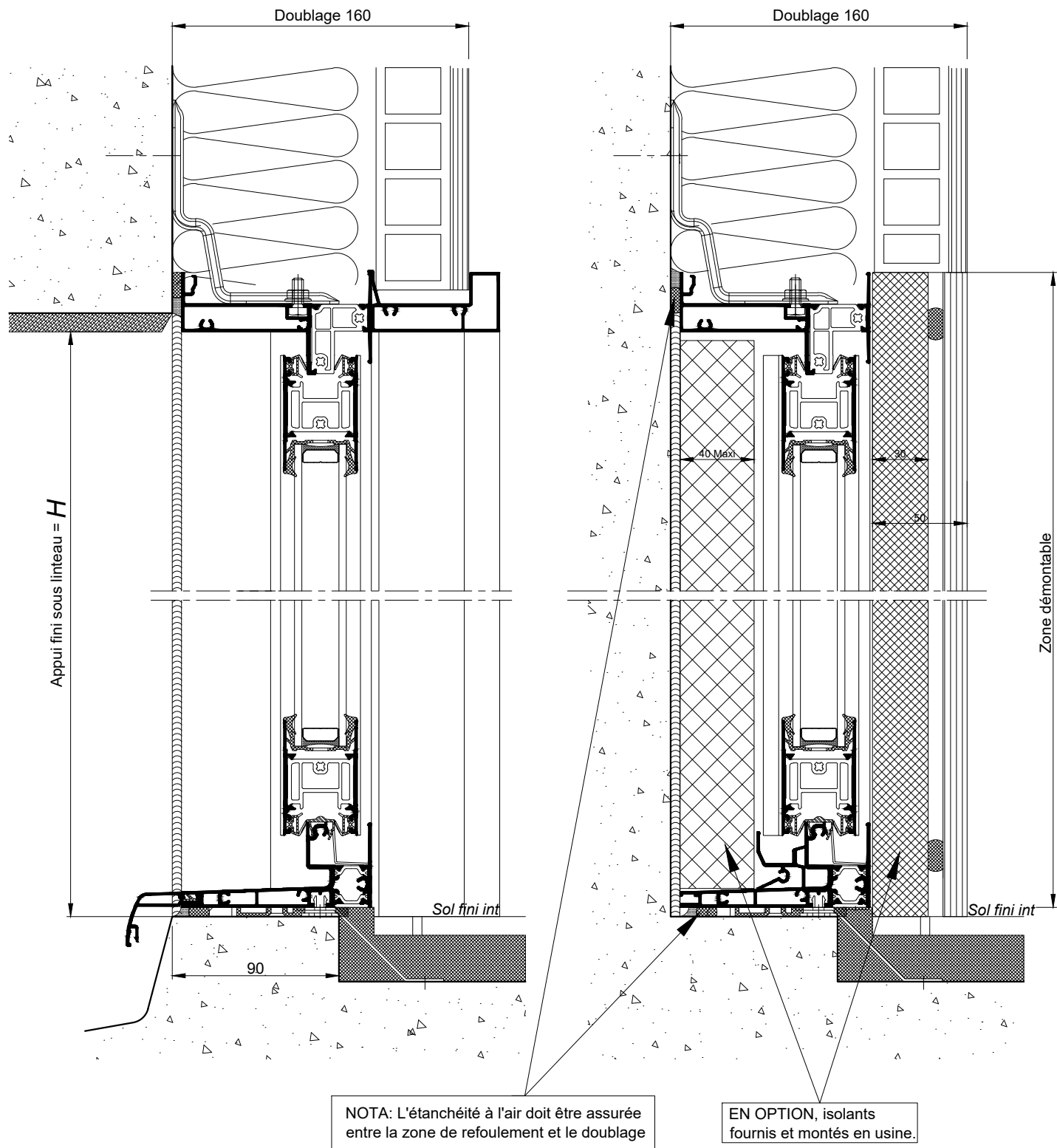


**BAIE COULISSANTE A GALANDAGE**  
**1 RAIL ET 1 VANTAIL - DOUBLAGE DE 160**

*SUR OUVRANT*

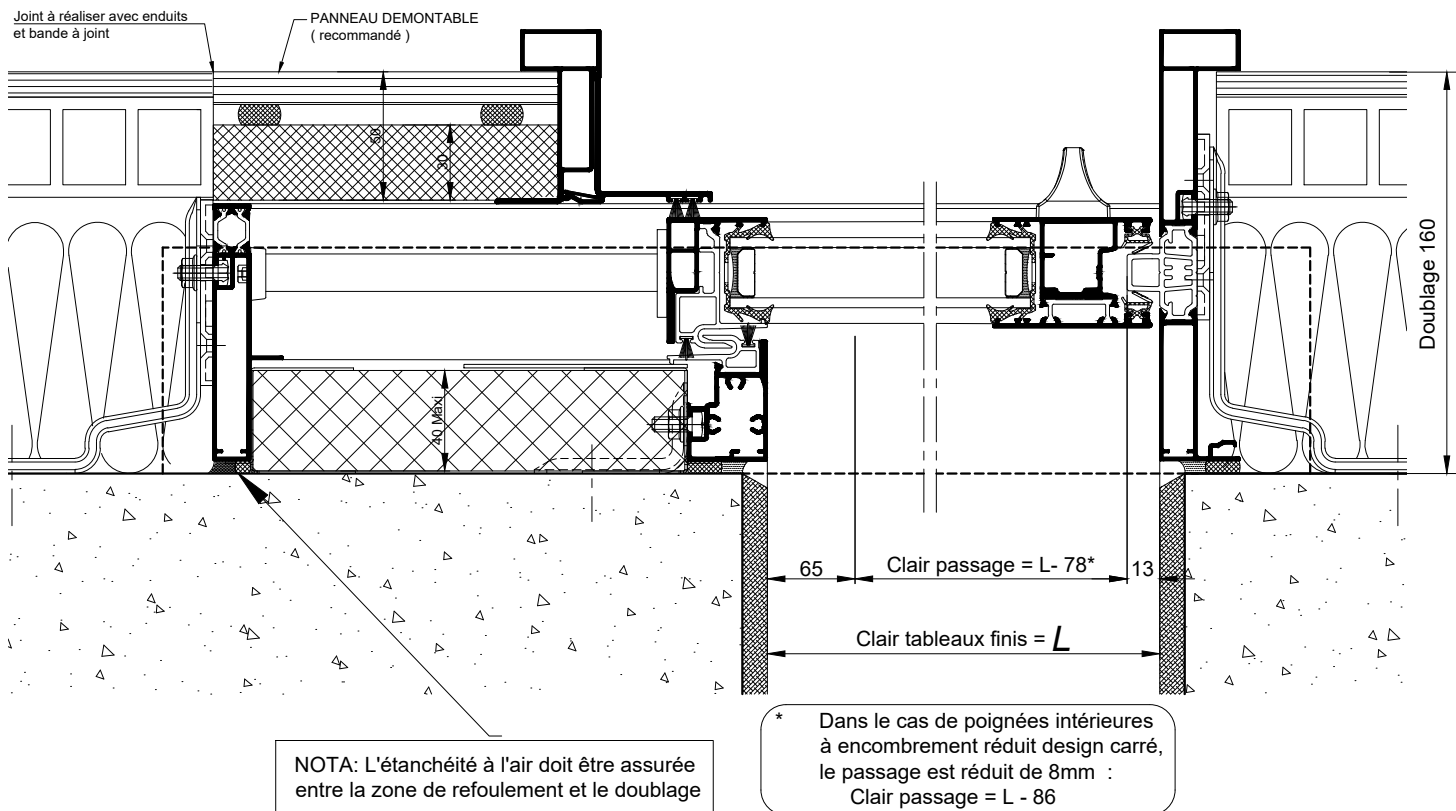
*SUR REFOULEMENT*



**COUPES VERTICALES Ech 1/3**

La mise en oeuvre doit être effectuée en respect des règles, normes et DTU en vigueur. Sous charges d'exploitation, la déformation verticale de la structure devra être limitée à 3mm.

**BAIE COULISSANTE A GALANDAGE**  
**1 RAIL ET 1 VANTAIL - DOUBLAGE DE 160**



**COUPE HORIZONTALE**  
Ech 1/3