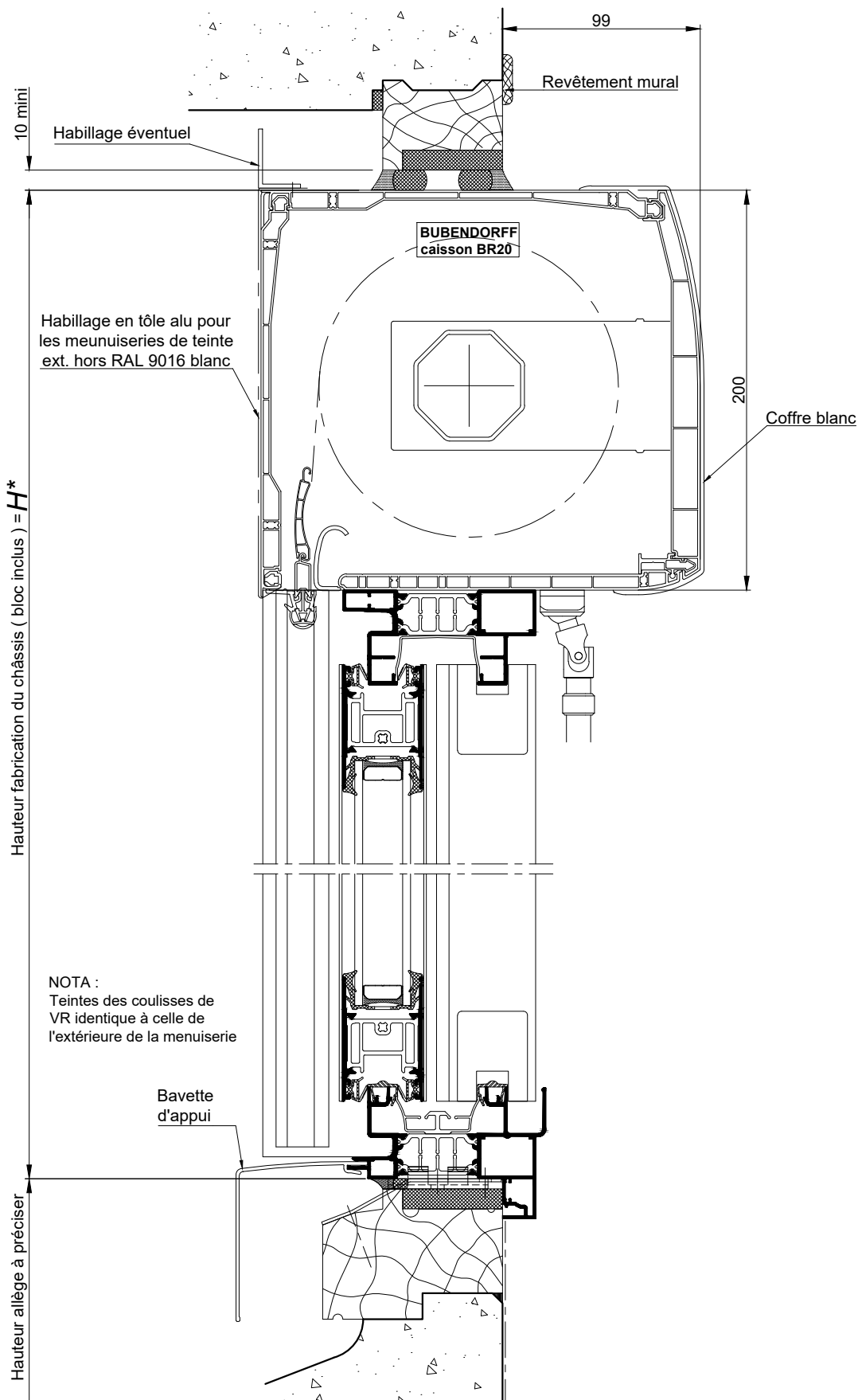


**BLOC-BAIE AVEC "BLOC CLASSIC" BR20  
CAS DU DORMANT AVEC AILE DE  
RECOUVREMENT INTERIEUR REDUITE**



COUPE VERTICALE Ech 1/3

La mise en oeuvre doit être effectuée en respect des règles, normes et DTU en vigueur. Sous charges d'exploitation, la déformation verticale de la structure devra être limitée à 3mm.

Coupes pdf et dwg

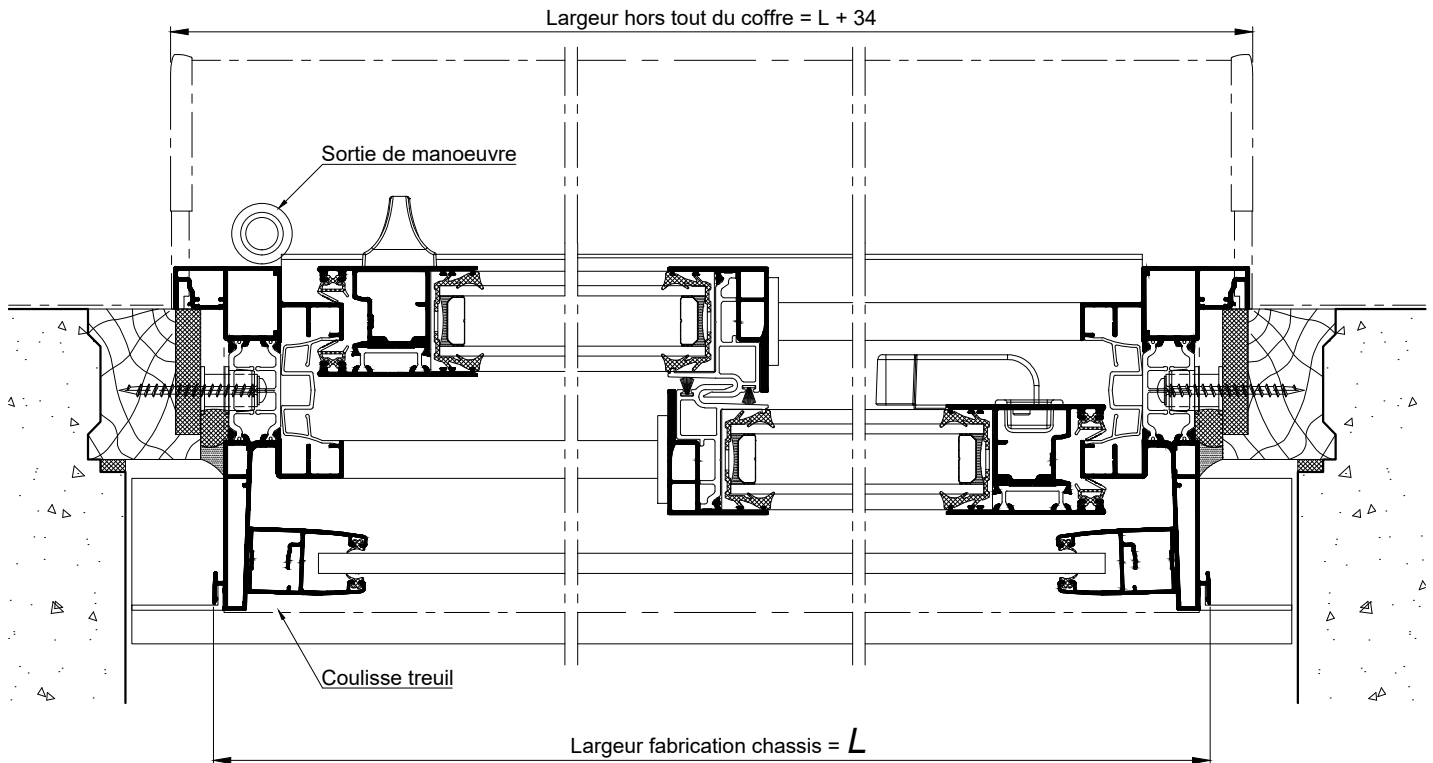
www.k-line.fr

\* Limites dimensionnelles: page 103.665

**103.660R**

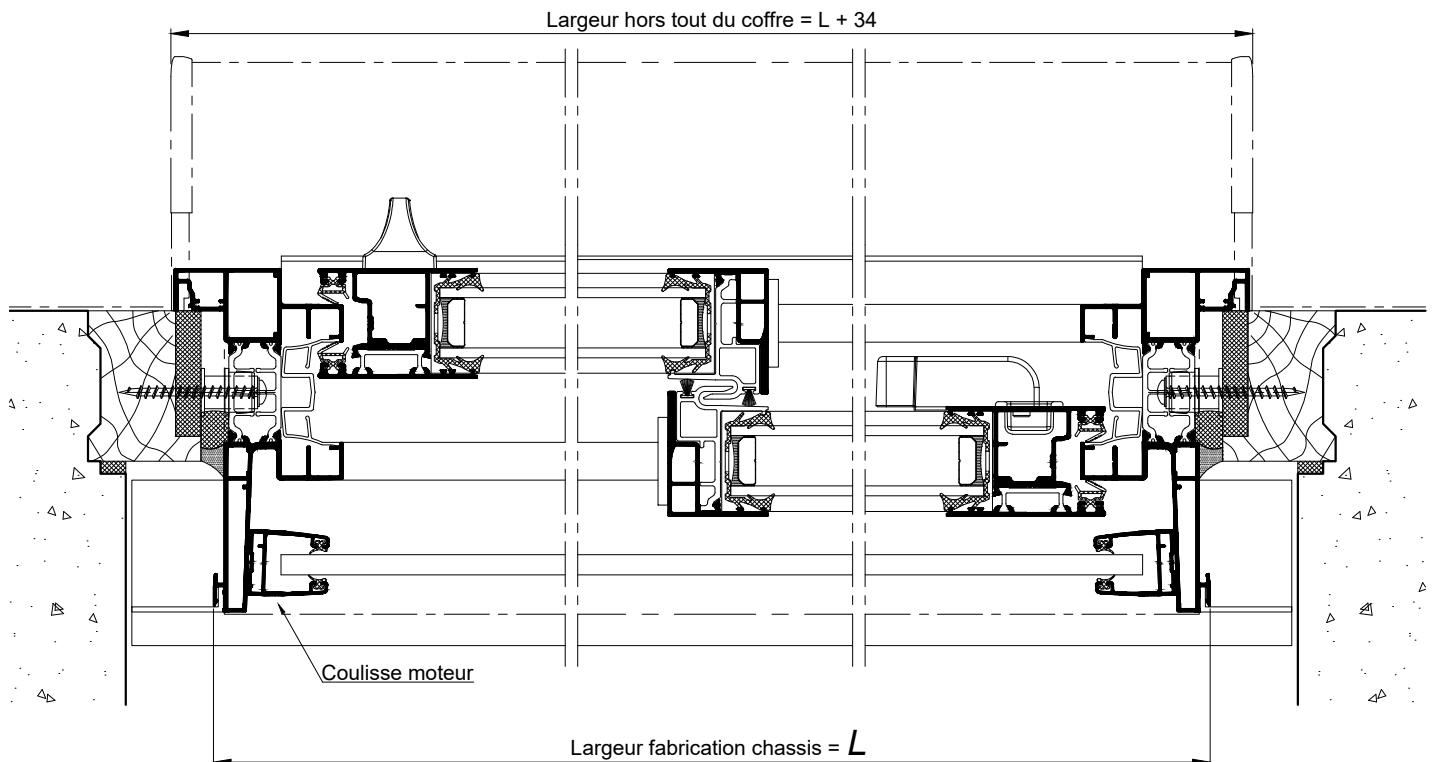
*BLOC-BAIE AVEC "BLOC CLASSIC" BR20  
CAS DU DORMANT AVEC AILE DE  
RECOUVREMENT INTERIEUR REDUITE*

**AVEC COUVRE-JOINT INTERIEUR DE 20 MM ( CAS COMMANDE MANUELLE OU DE SECOURS )**



**COUPE HORIZONTALE Ech 1/3**

**AVEC COUVRE-JOINT INTERIEUR DE 20 MM ( CAS COMMANDE ELECTRIQUE )**



**COUPE HORIZONTALE Ech 1/3**

La mise en oeuvre doit être effectuée en respect des règles, normes et DTU en vigueur. Sous charges d'exploitation, la déformation verticale de la structure devra être limitée à 3mm.