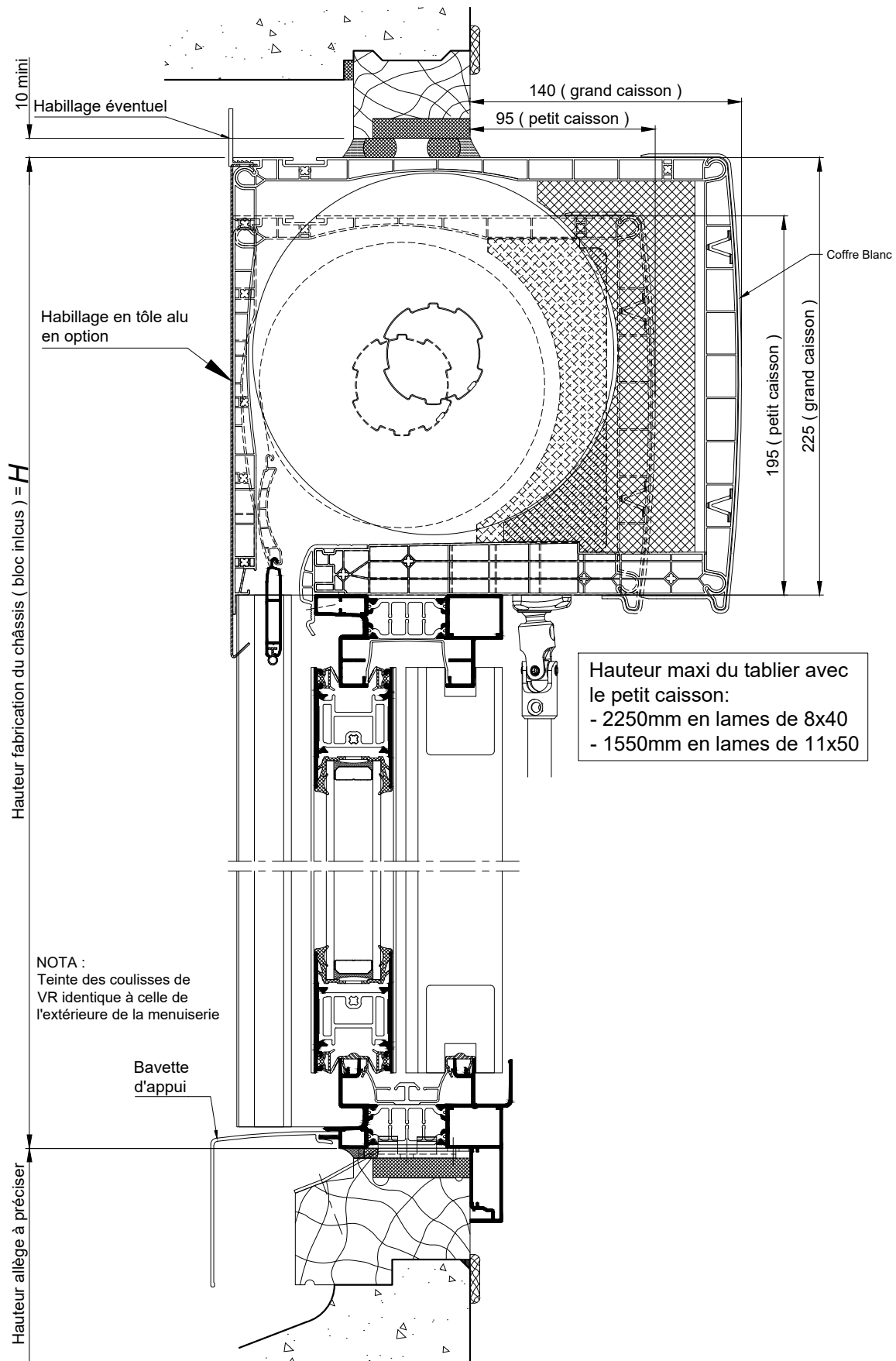


**BLOC-BAIE AVEC "COFFRE THERMOBLOC"
CAS DU DORMANT AVEC AILE DE
RECOUVREMENT INTERIEUR DE 38MM**



COUPE VERTICALE Ech 1/3

La mise en oeuvre doit être effectuée en respect des règles, normes et DTU en vigueur. Sous charges d'exploitation, la déformation verticale de la structure devra être limitée à 3mm.

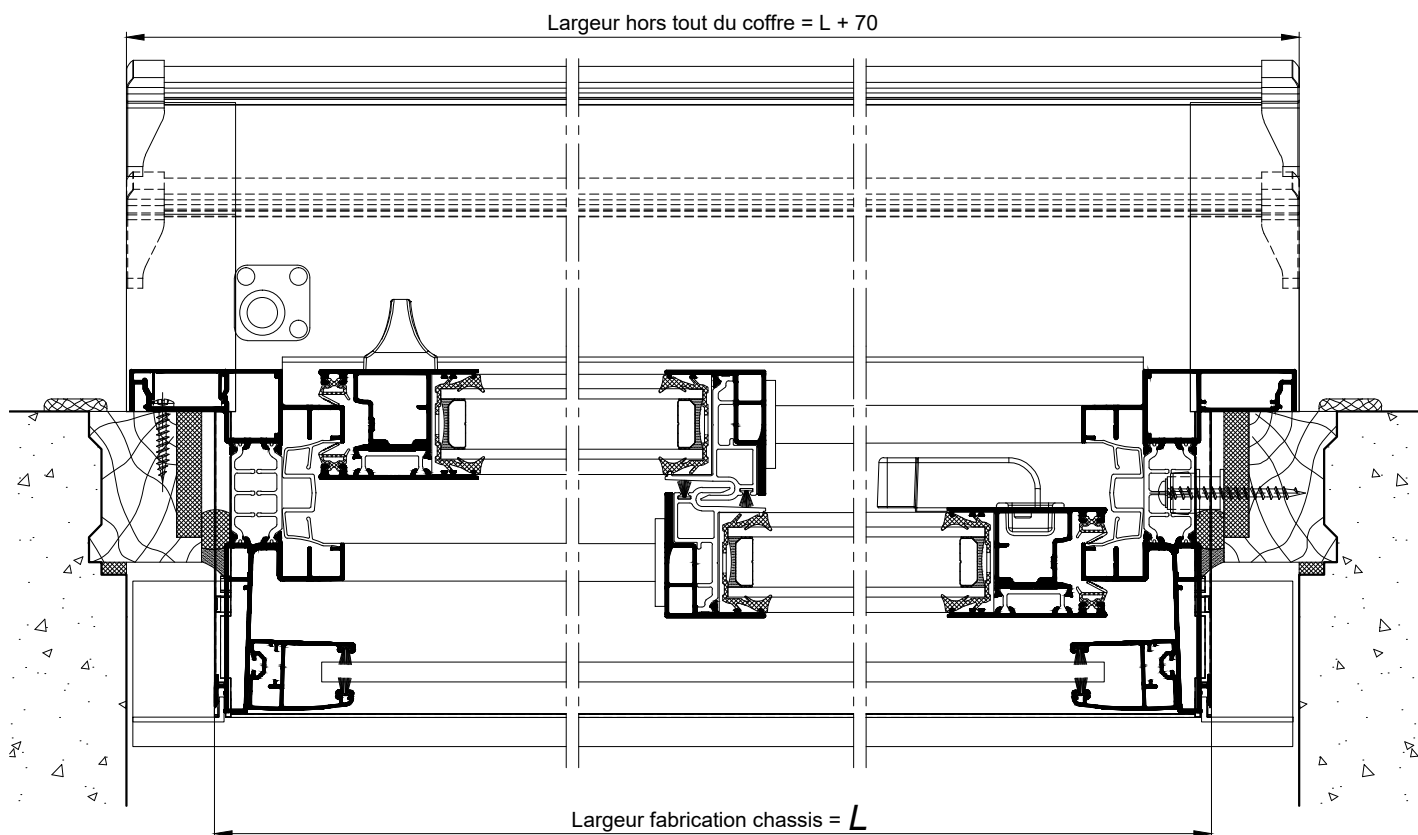
Coupes pdf et dwg

www.k-line.fr

103.656R

*BLOC-BAIE AVEC "COFFRE THERMOBLOC"
CAS DU DORMANT AVEC AILE DE
RECOUVREMENT INTERIEUR DE 38MM*

Hauteur maxi du tablier avec
le petit caisson:
- 2250mm en lames de 8x40
- 1550mm en lames de 11x50



COUPE HORIZONTALE Ech 1/3