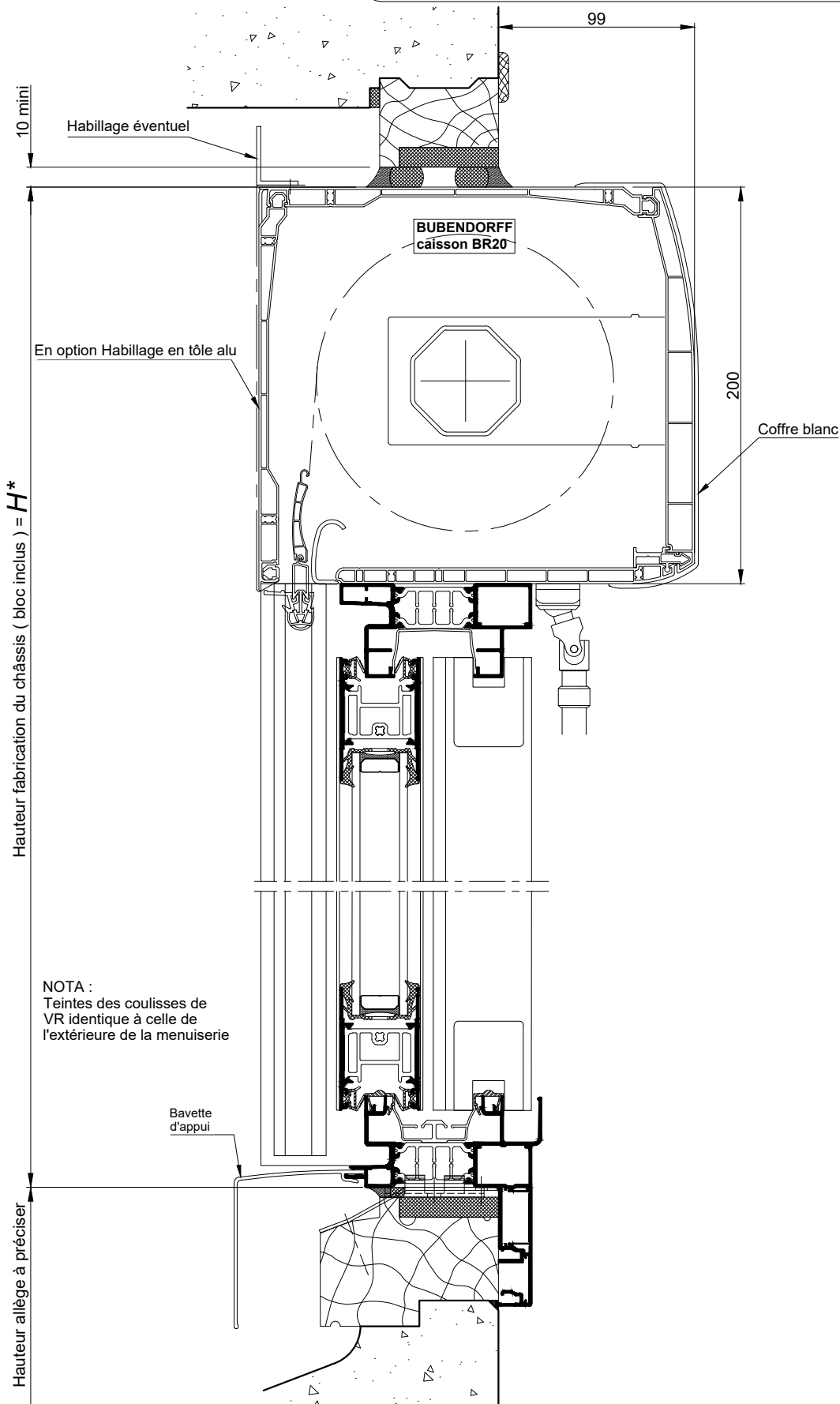


BLOC-BAIE AVEC "BLOC CLASSIC" BR20  
CAS DU DORMANT AVEC AILE DE  
RECOUVREMENT INTERIEUR DE 60 MM

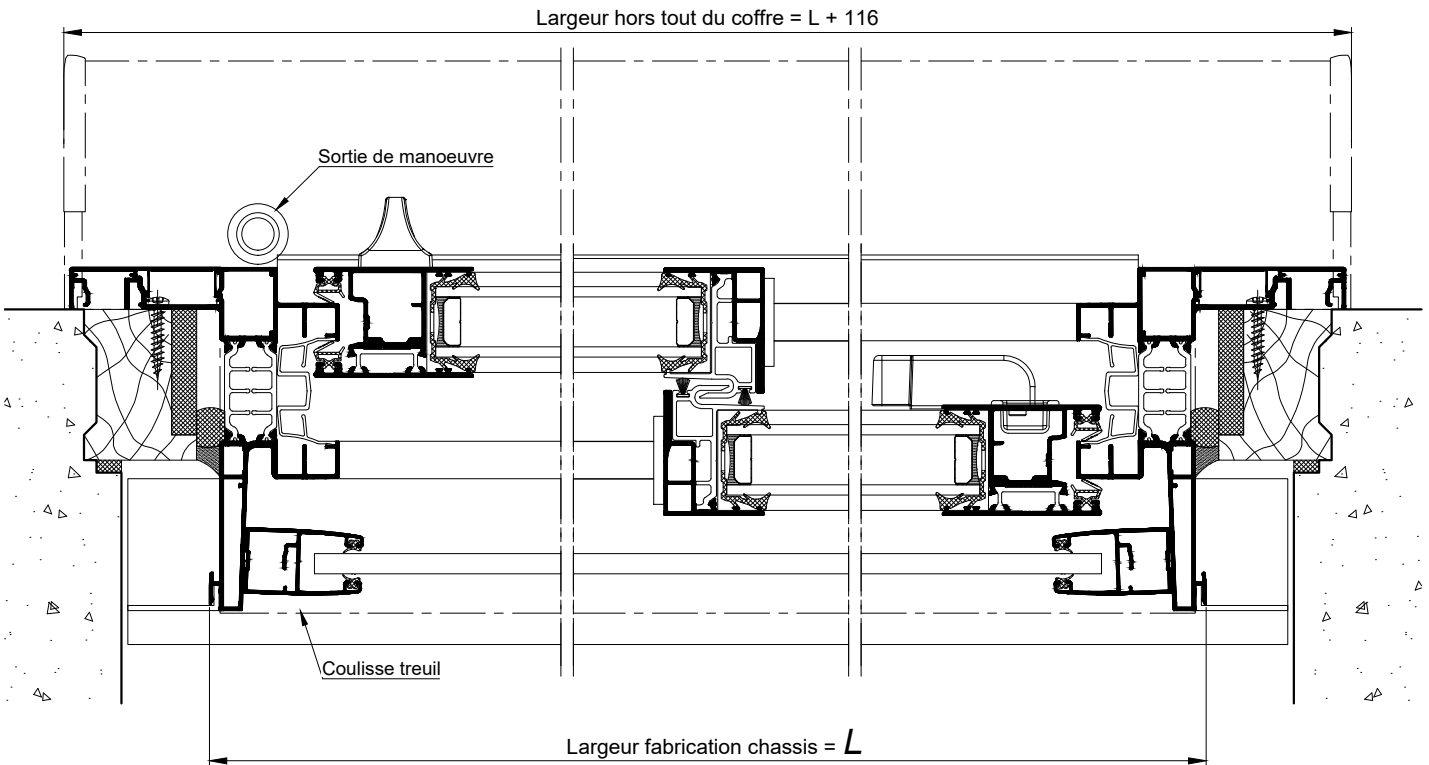


COUPE VERTICALE Ech 1/3

La mise en oeuvre doit être effectuée en respect des règles, normes et DTU en vigueur. Sous charges d'exploitation, la déformation verticale de la structure devra être limitée à 3mm.

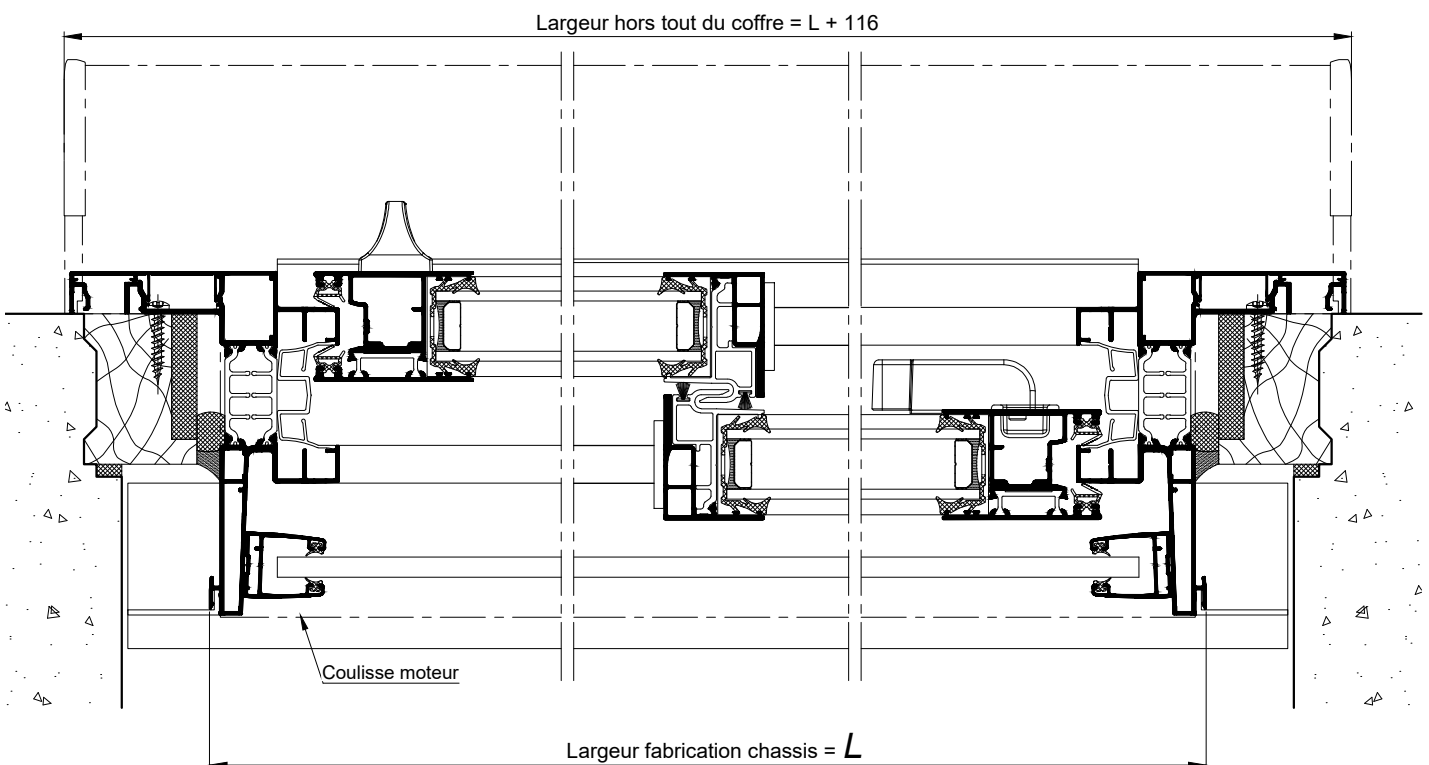
BLOC-BAIE AVEC "BLOC CLASSIC" BR20  
CAS DU DORMANT AVEC AILE DE  
RECOUVREMENT INTERIEUR DE 60 MM

AVEC COUVRE-JOINT INTERIEUR DE 60 MM ( CAS COMMANDE MANUELLE OU DE SECOURS )



COUPE HORIZONTALE Ech 1/3

AVEC COUVRE-JOINT INTERIEUR DE 60 MM ( CAS COMMANDE ELECTRIQUE )



COUPE HORIZONTALE Ech 1/3

La mise en oeuvre doit être effectuée en respect des règles, normes et DTU en vigueur. Sous charges d'exploitation, la déformation verticale de la structure devra être limitée à 3mm.