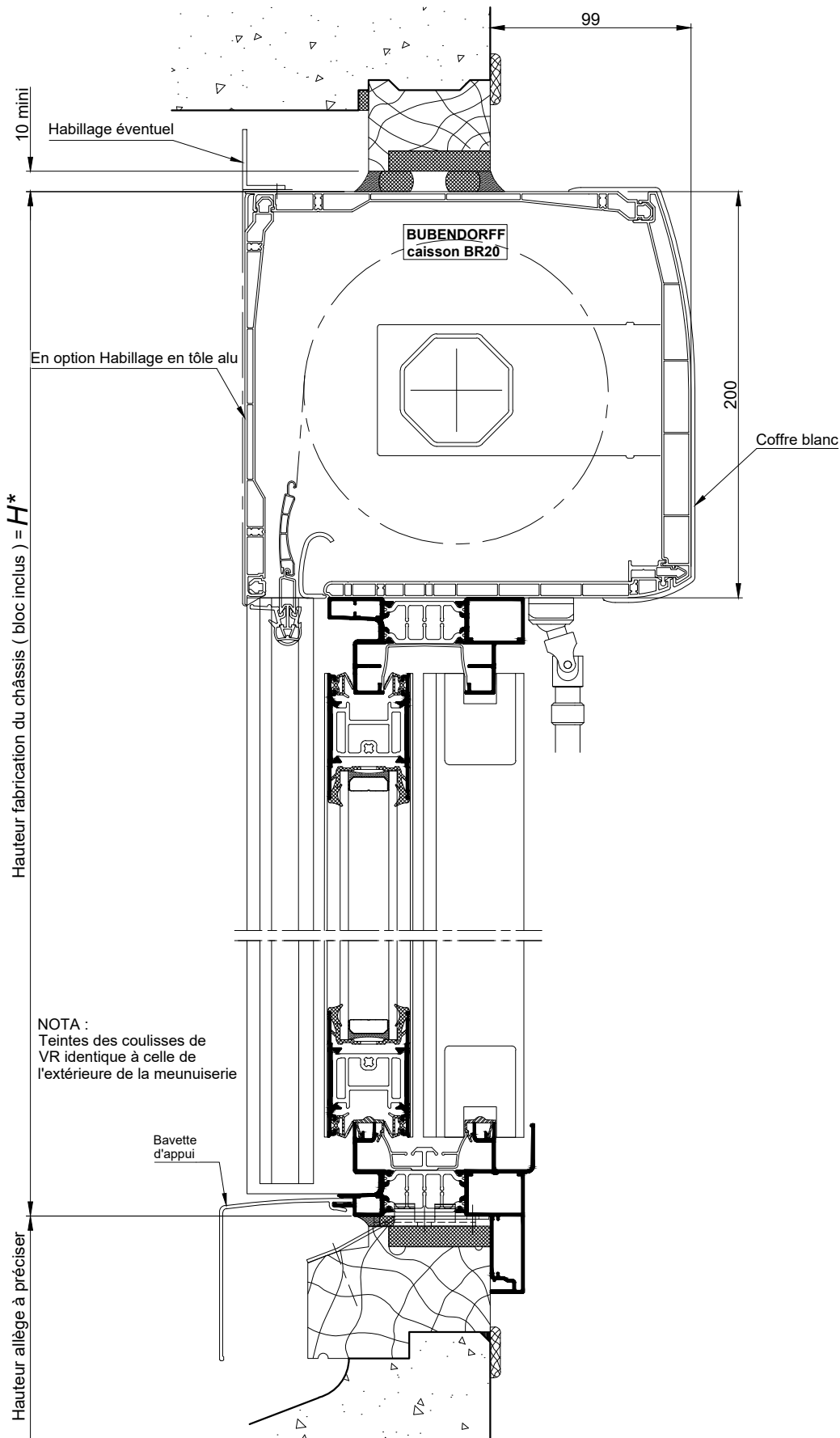


**BLOC-BAIE AVEC "BLOC CLASSIC" BR20
CAS DU DORMANT AVEC AILE DE
RECOUVREMENT INTERIEUR DE 38MM**



Hauteur fabrication du châssis (bloc inclus) = H^*

NOTA :
Teintes des coulisses de
VR identique à celle de
l'extérieure de la menuiserie

Hauteur allège à préciser

COUPE VERTICALE Ech 1/3

* Limites dimensionnelles: page 103.665

La mise en oeuvre doit être effectuée en respect
des règles, normes et DTU en vigueur.
Sous charges d'exploitation, la déformation
verticale de la structure devra être limitée à 3mm.

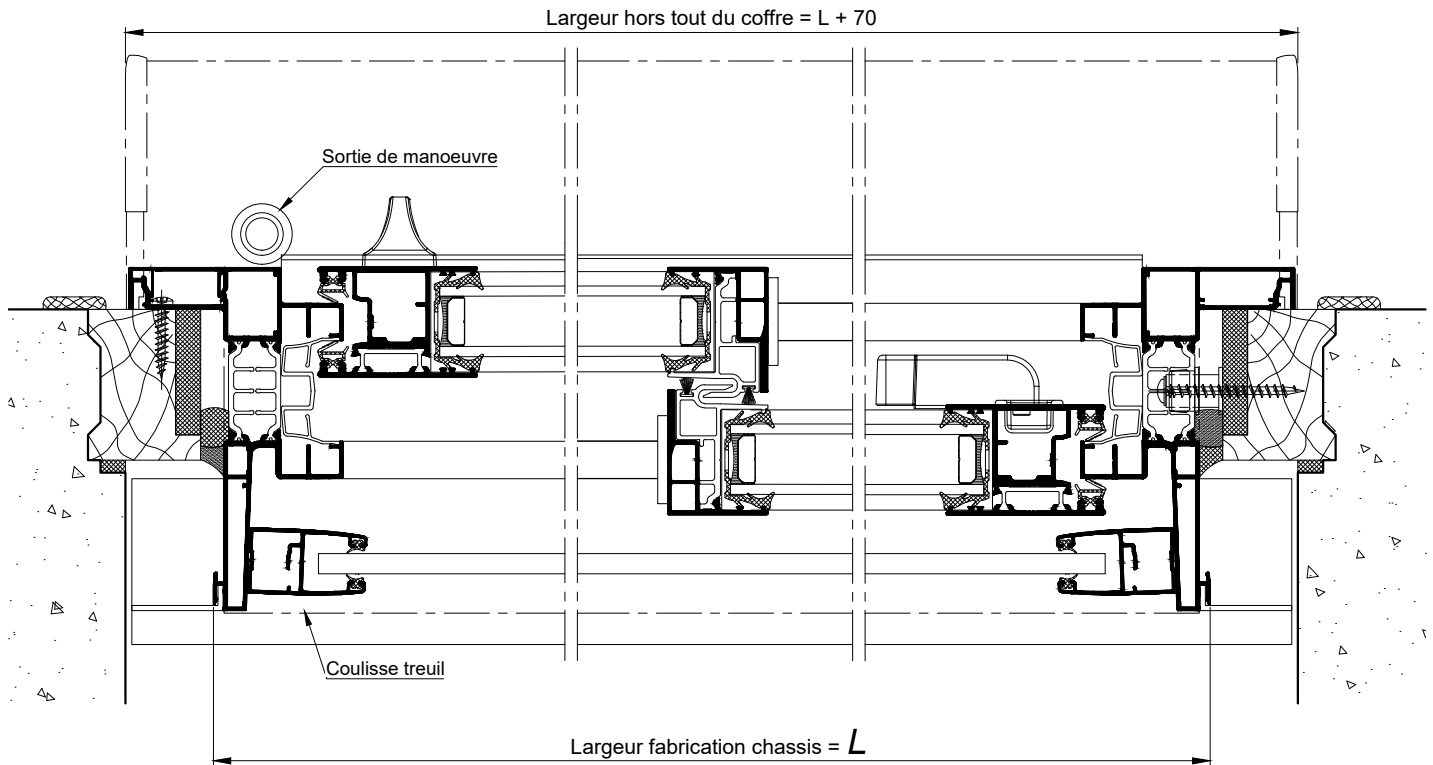
Coupes pdf et dwg

www.k-line.fr

103.650R

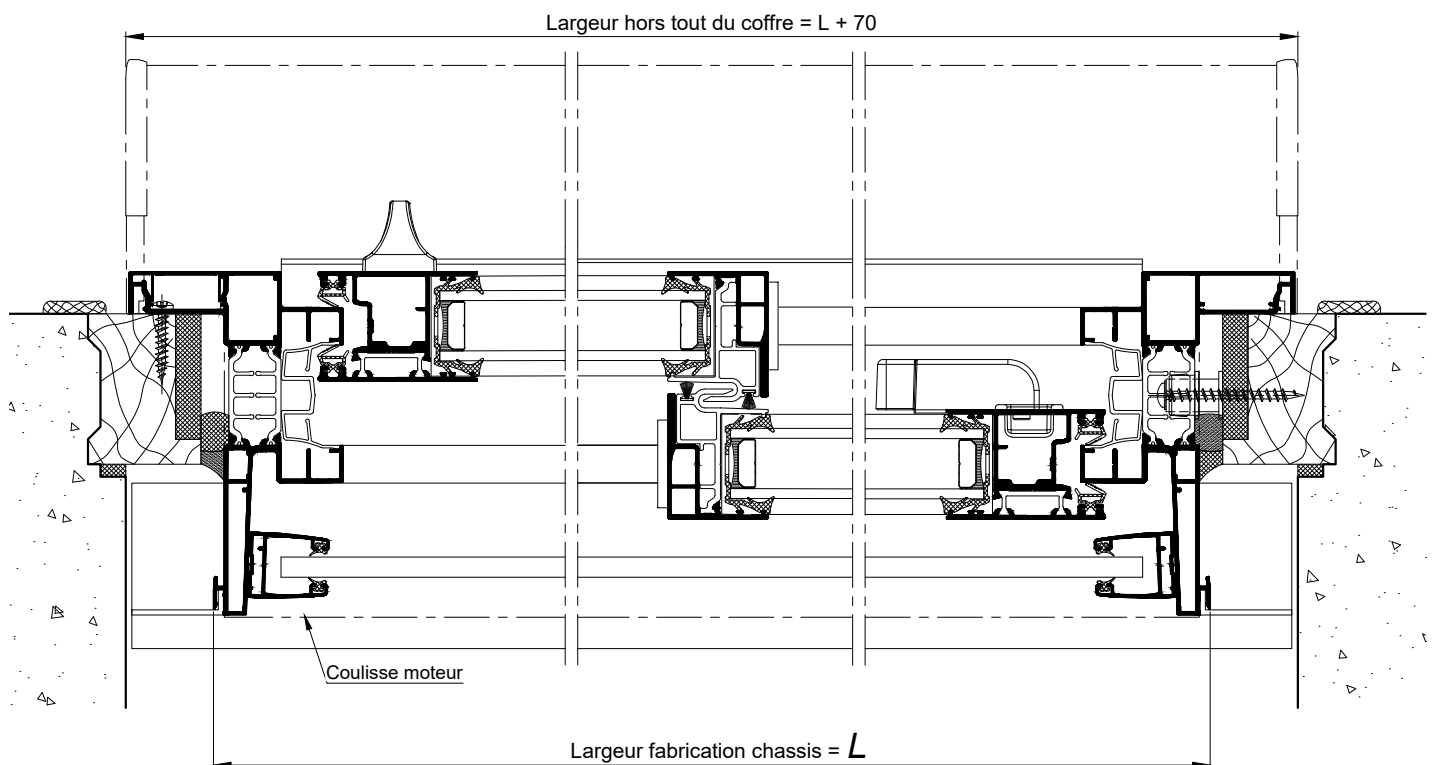
*BLOC-BAIE AVEC "BLOC CLASSIC" BR20
CAS DU DORMANT AVEC AILE DE
RECOUVREMENT INTERIEUR DE 38MM*

AVEC COUVRE-JOINT INTERIEUR DE 38 MM (CAS COMMANDE MANUELLE OU DE SECOURS)



COUPE HORIZONTALE Ech 1/3

AVEC COUVRE-JOINT INTERIEUR DE 38 MM (CAS COMMANDE ELECTRIQUE)



COUPE HORIZONTALE Ech 1/3

La mise en oeuvre doit être effectuée en respect des règles, normes et DTU en vigueur.
Sous charges d'exploitation, la déformation verticale de la structure devra être limitée à 3mm.