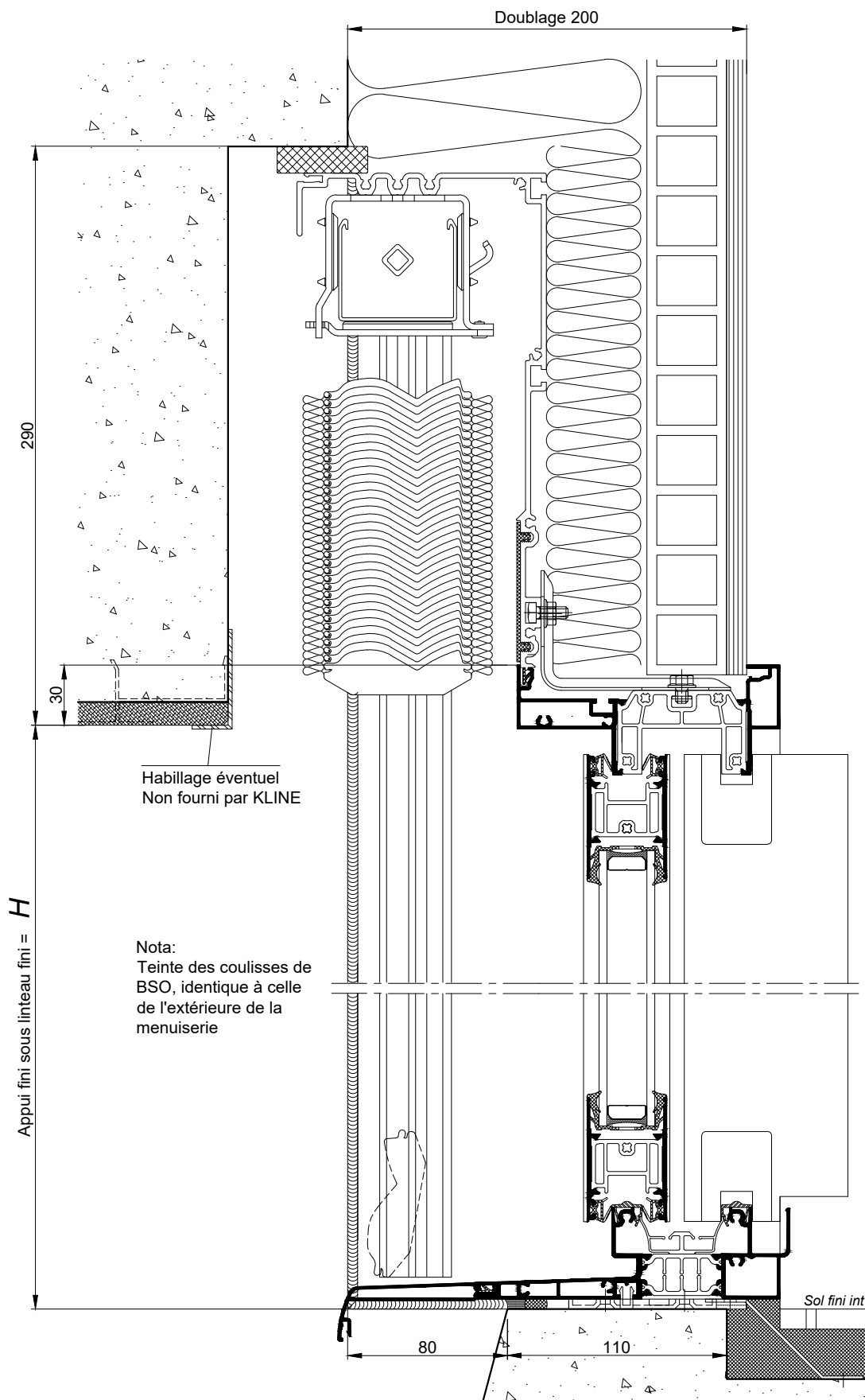


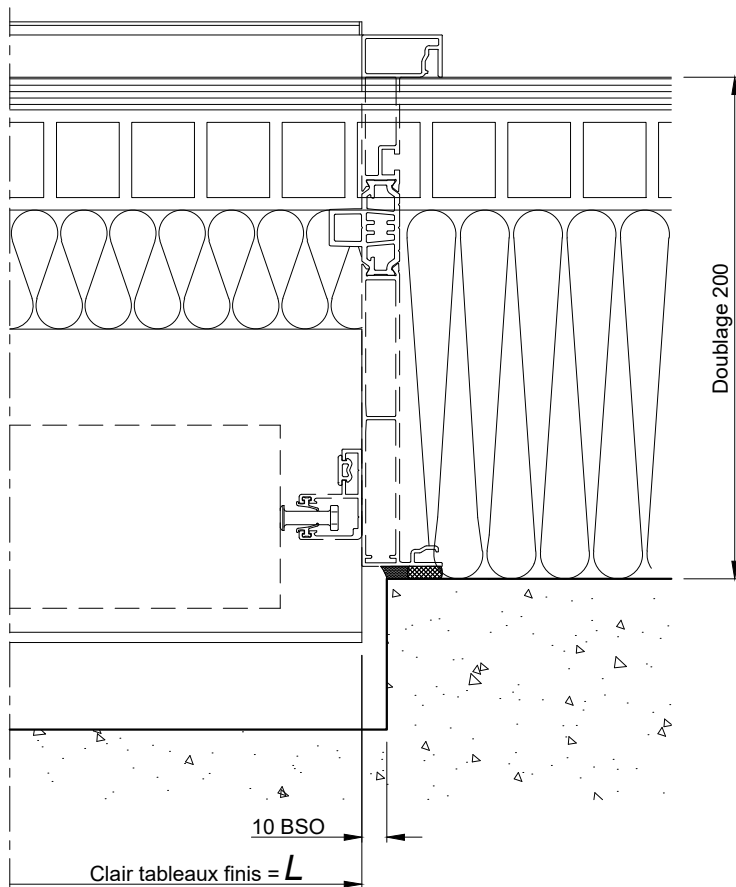
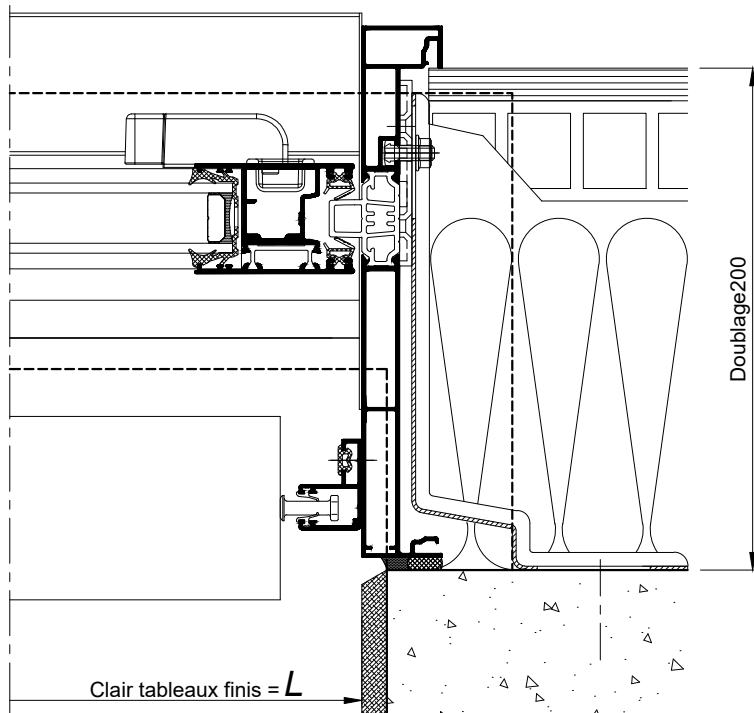
BLOC - BAIE AVEC COFFRE BSO VERTICAL
DOUBLAGE 200



COUPE VERTICALE Ech 1/3

La mise en oeuvre doit être effectuée en respect
des règles, normes et DTU en vigueur.
Sous charges d'exploitation, la déformation
verticale de la structure devra être limitée à 3mm.

BLOC - BAIE AVEC COFFRE BSO VERTICAL
DOUBLAGE 200



COUPES HORIZONTALES Ech 1/3

La mise en oeuvre doit être effectuée en respect des règles, normes et DTU en vigueur. Sous charges d'exploitation, la déformation verticale de la structure devra être limitée à 3mm.