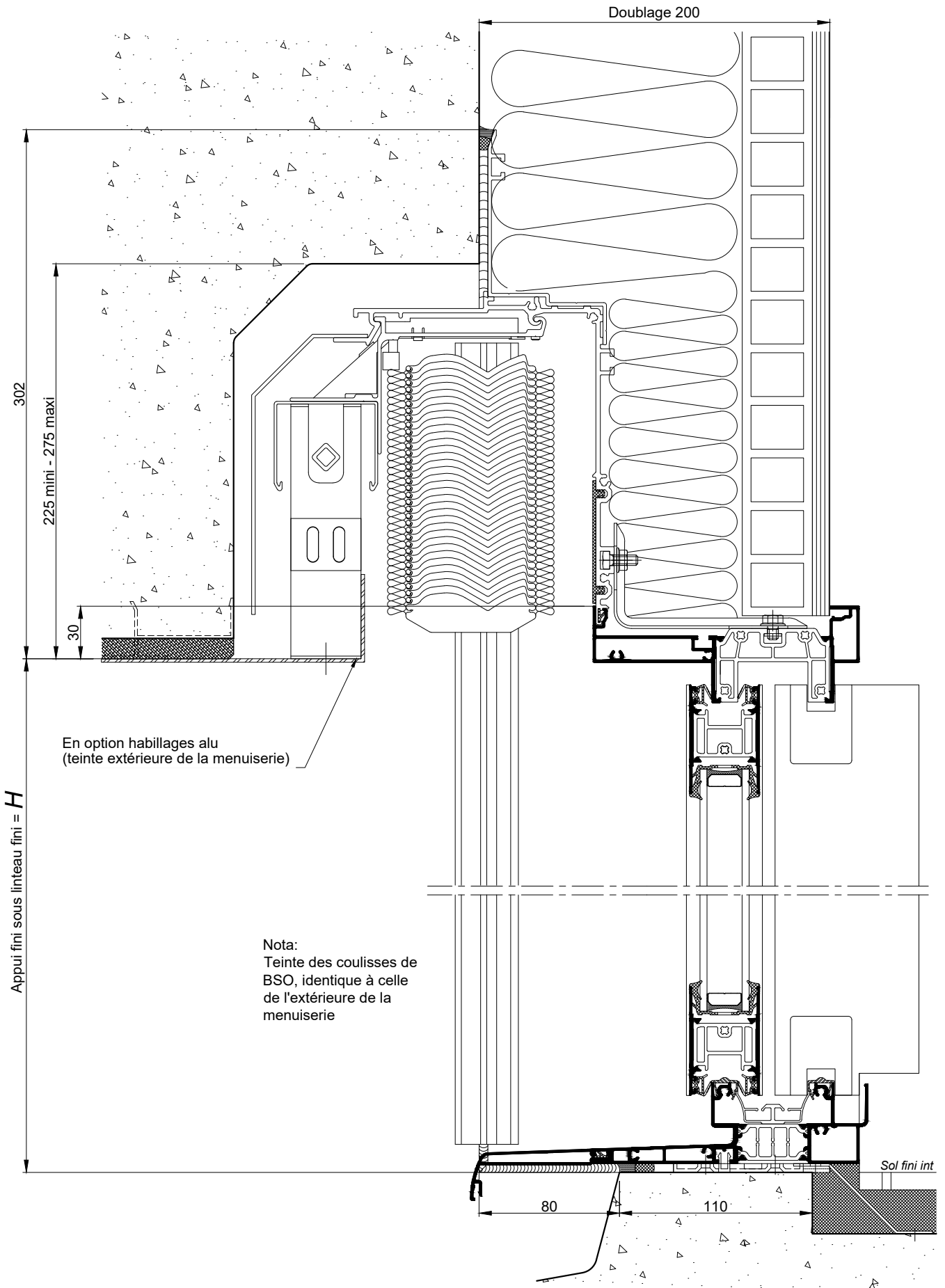


**BLOC - BAIE AVEC COFFRE BSO DEMI-LINTEAU**  
**DOUBLAGE 200**



COUPE VERTICALE Ech 1/3

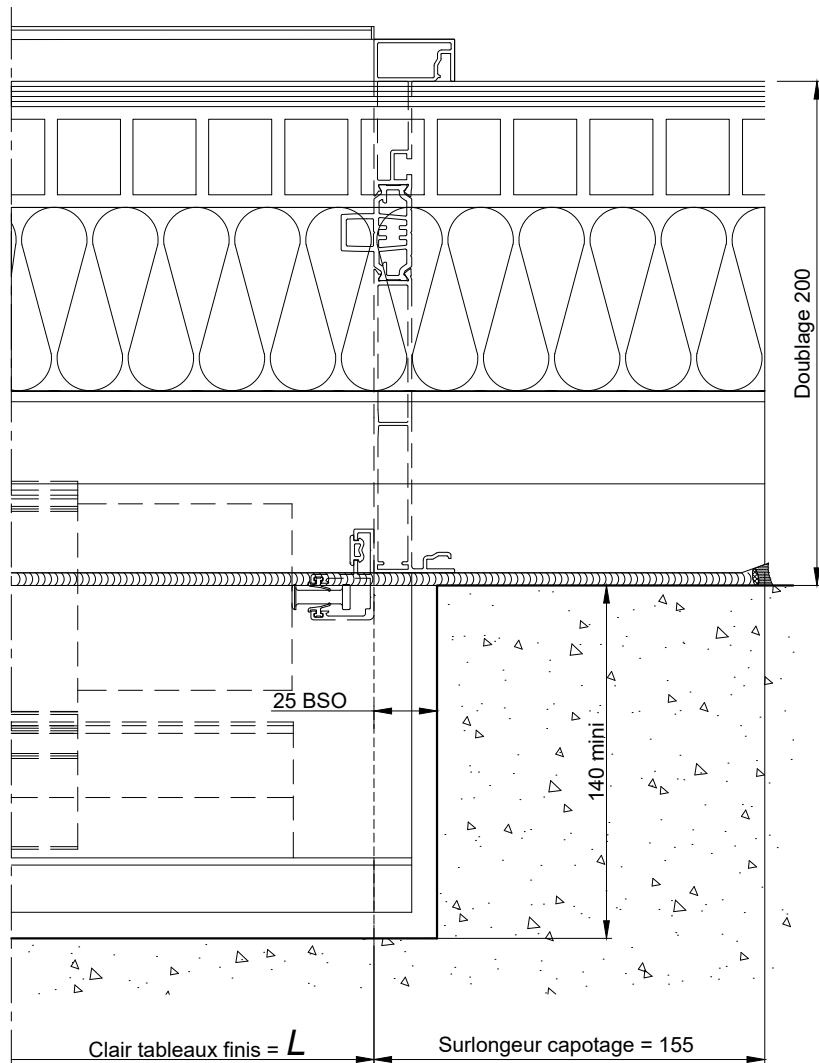
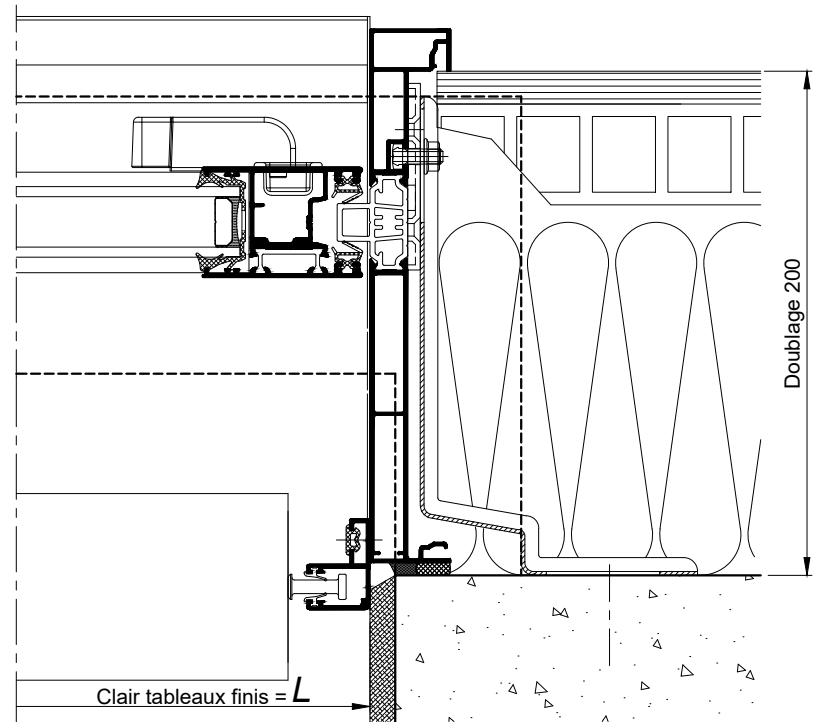
Coupes pdf et dwg

www.k-line.fr

103.264R

La mise en oeuvre doit être effectuée en respect  
des règles, normes et DTU en vigueur.  
Sous charges d'exploitation, la déformation  
verticale de la structure devra être limitée à 3mm.

**BLOC - BAIE AVEC COFFRE BSO DEMI-LINTEAU  
DOUBLAGE 200**



**COUPES HORIZONTALES Ech 1/3**

La mise en oeuvre doit être effectuée en respect des règles, normes et DTU en vigueur.  
Sous charges d'exploitation, la déformation verticale de la structure devra être limitée à 3mm.