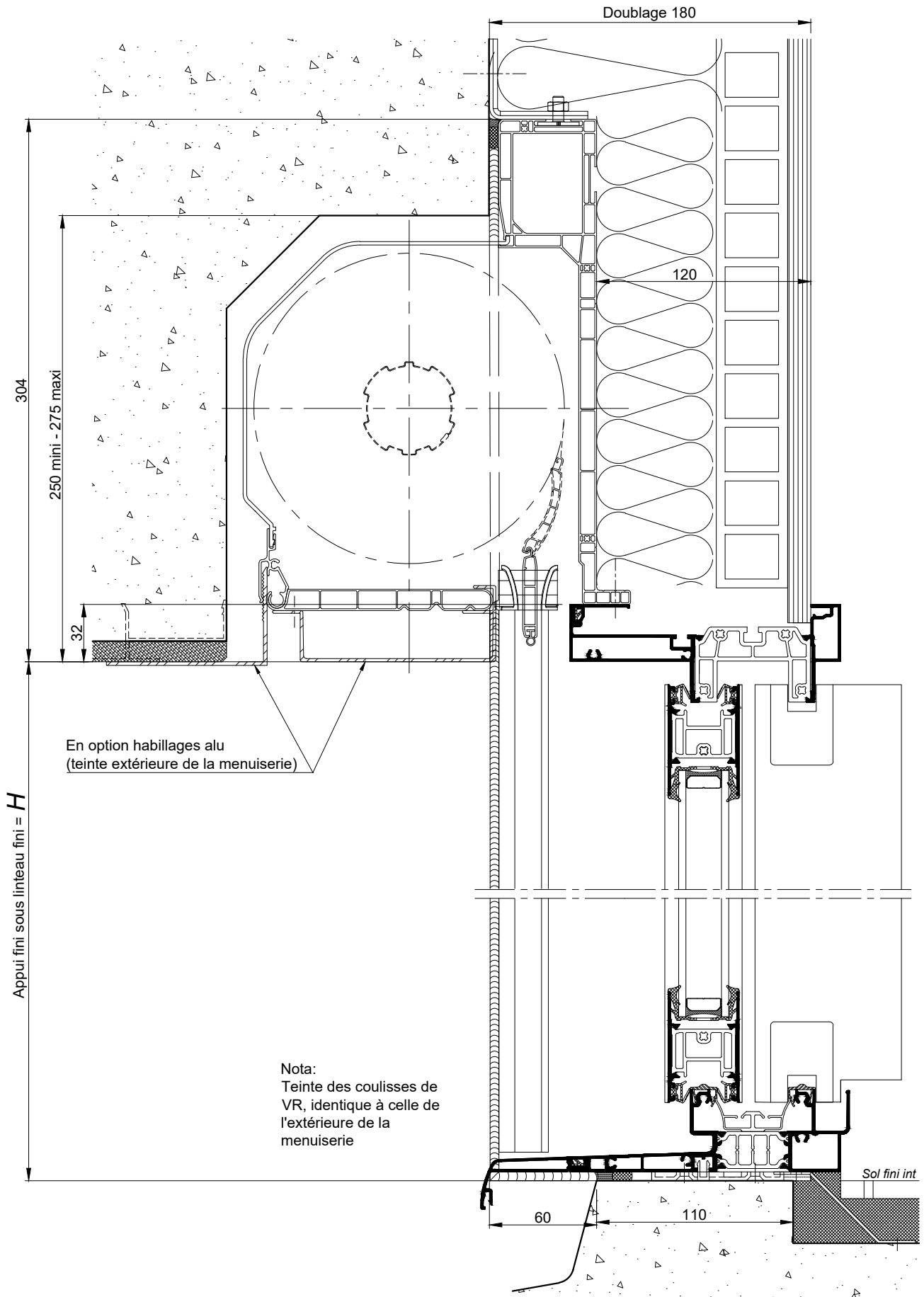


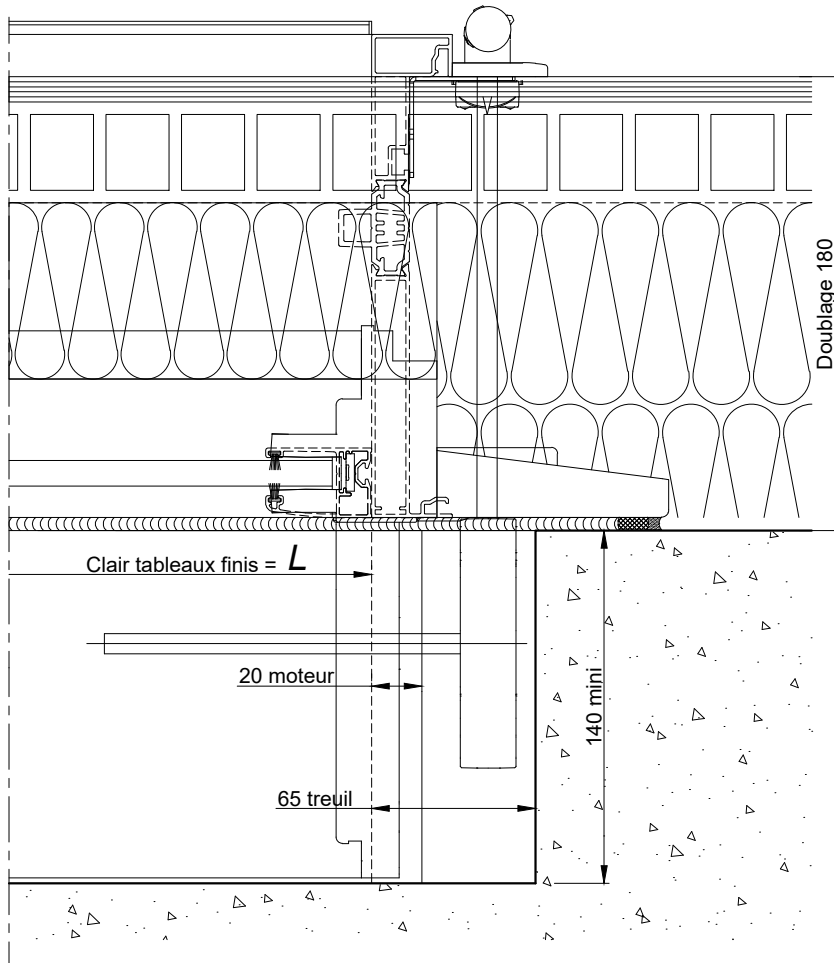
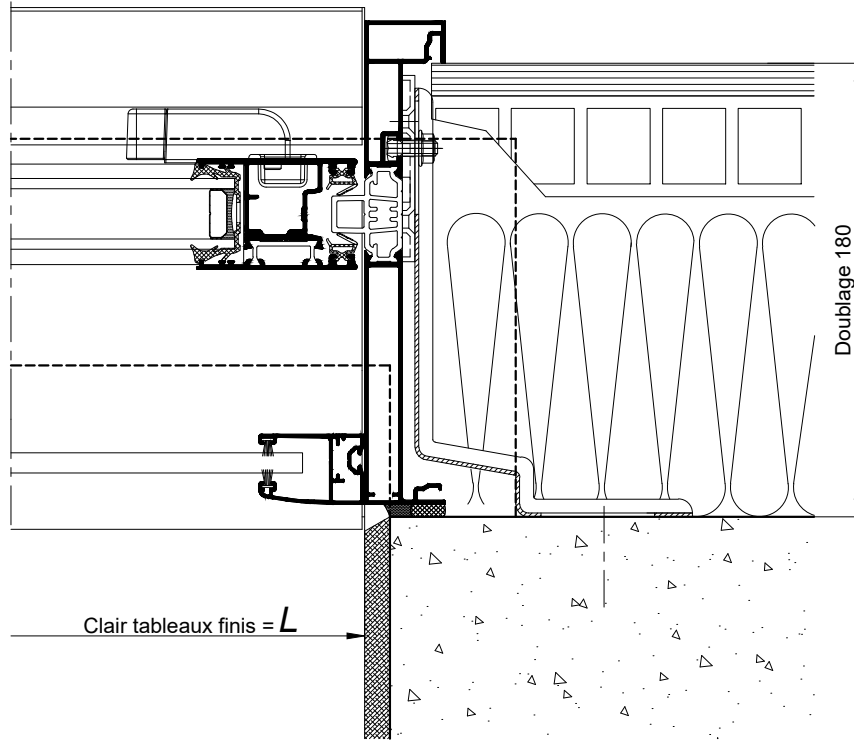
**BLOC BAIE AVEC BLOC 1/2 LINTEAU OPTIBLOC  
DOUBLAGE 180**



**COUPE VERTICALE Ech 1/3**

La mise en oeuvre doit être effectuée en respect des règles, normes et DTU en vigueur.  
Sous charges d'exploitation, la déformation verticale de la structure devra être limitée à 3mm.

**BLOC BAIE AVEC BLOC 1/2 LINTEAU OPTIBLOC**  
**DOUBLAGE 180**



**COUPES HORIZONTALES Ech 1/3**

La mise en oeuvre doit être effectuée en respect des règles, normes et DTU en vigueur.  
Sous charges d'exploitation, la déformation verticale de la structure devra être limitée à 3mm.