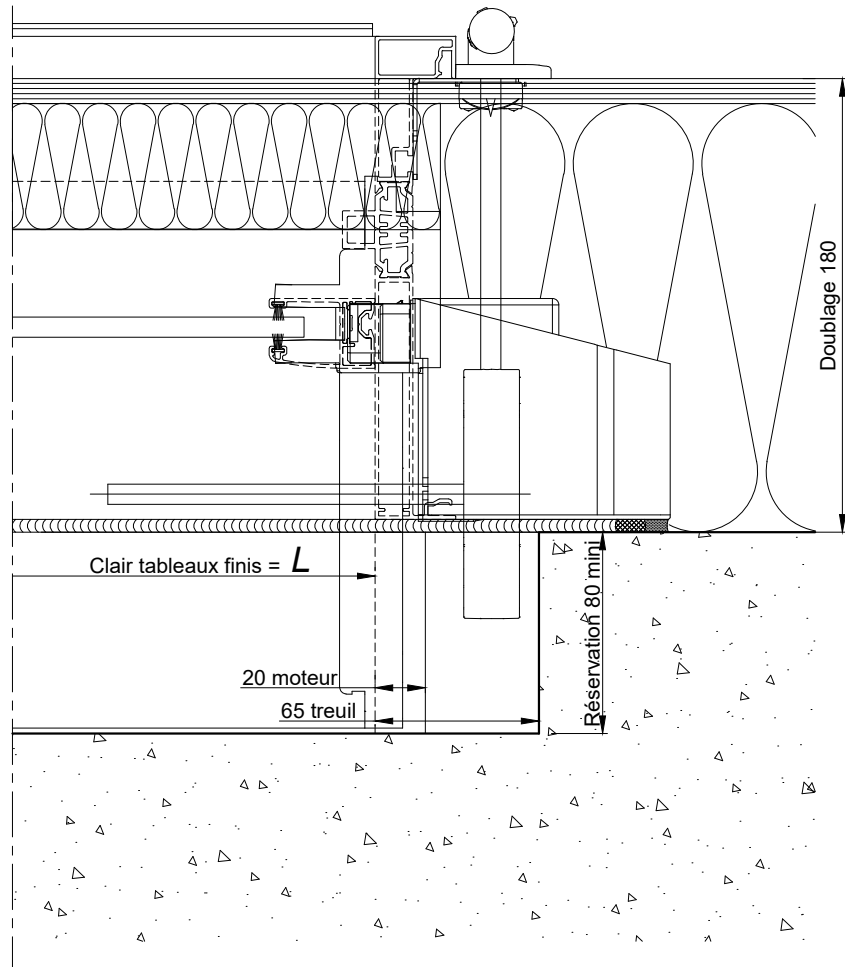
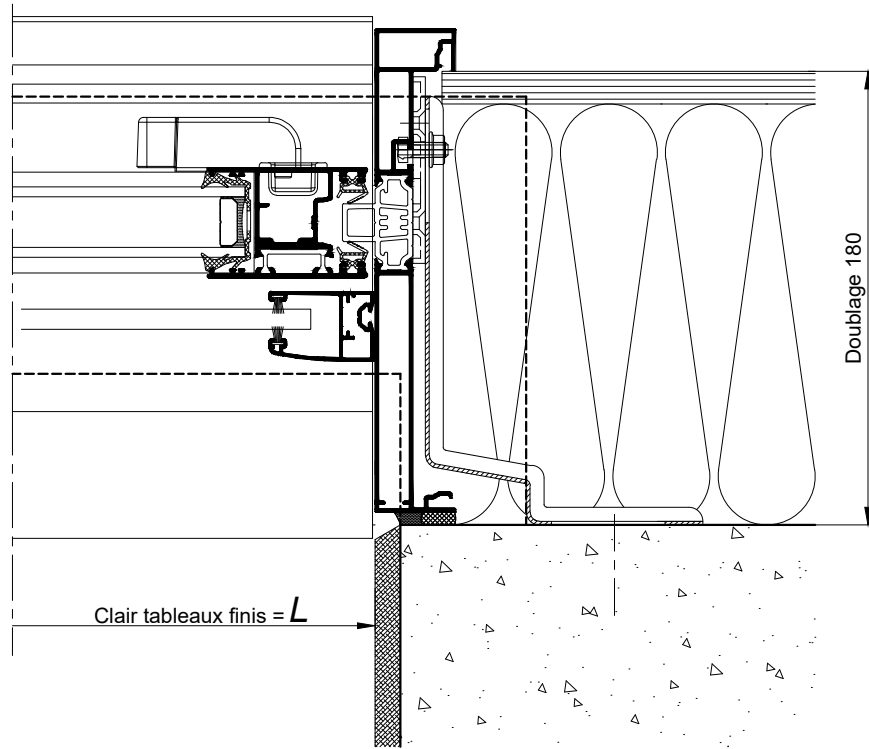


COUPE VERTICALE Ech 1/3

La mise en oeuvre doit être effectuée en respect des règles, normes et DTU en vigueur.  
Sous charges d'exploitation, la déformation verticale de la structure devra être limitée à 3mm.

**BLOC BAIE AVEC BLOC 1/2 LINTEAU OPTIBLOC**  
DECALE DE 60MM - DOUBLAGE 180



**COUPES HORIZONTALES Ech 1/3**

La mise en oeuvre doit être effectuée en respect des règles, normes et DTU en vigueur. Sous charges d'exploitation, la déformation verticale de la structure devra être limitée à 3mm.