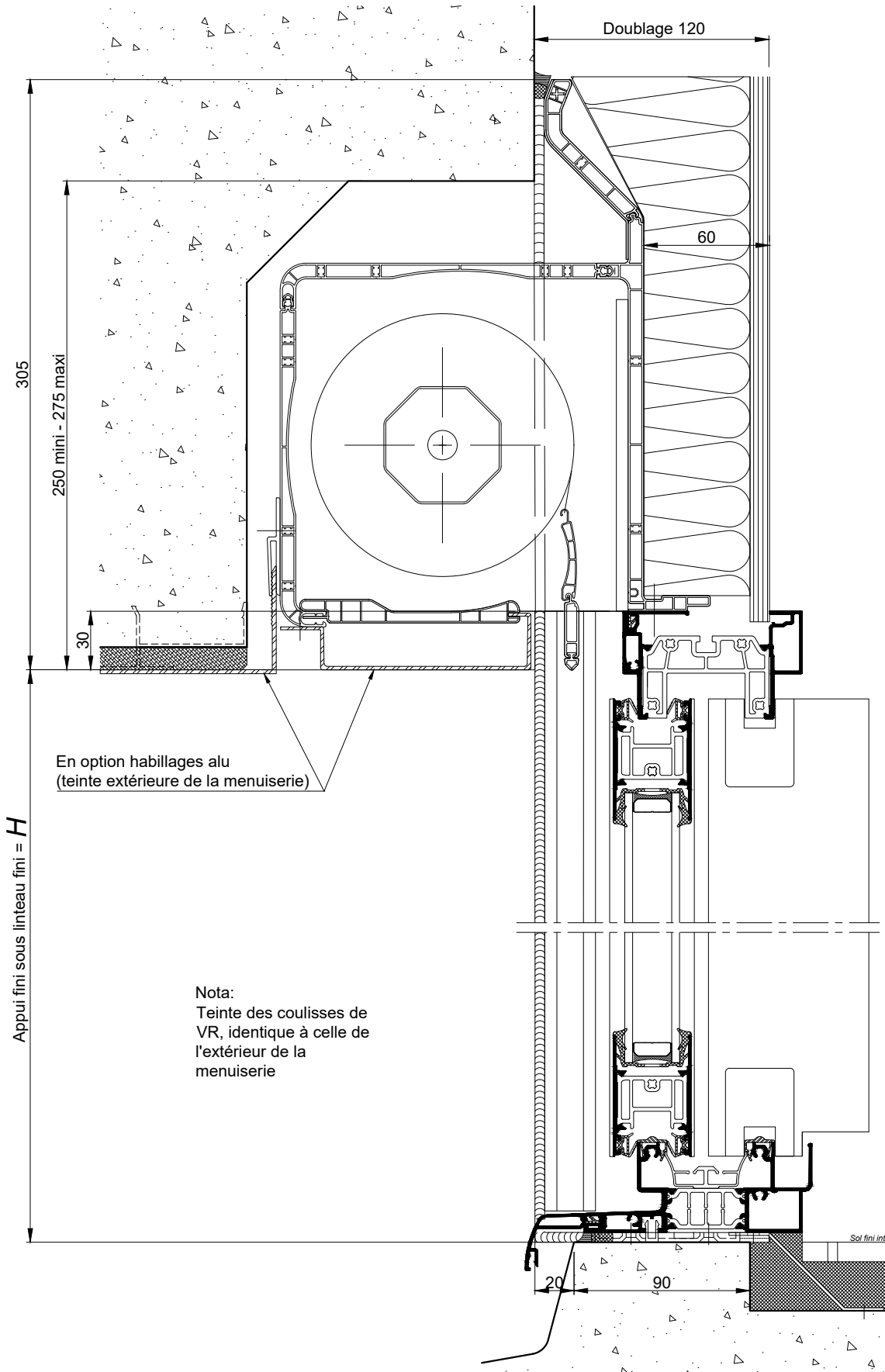


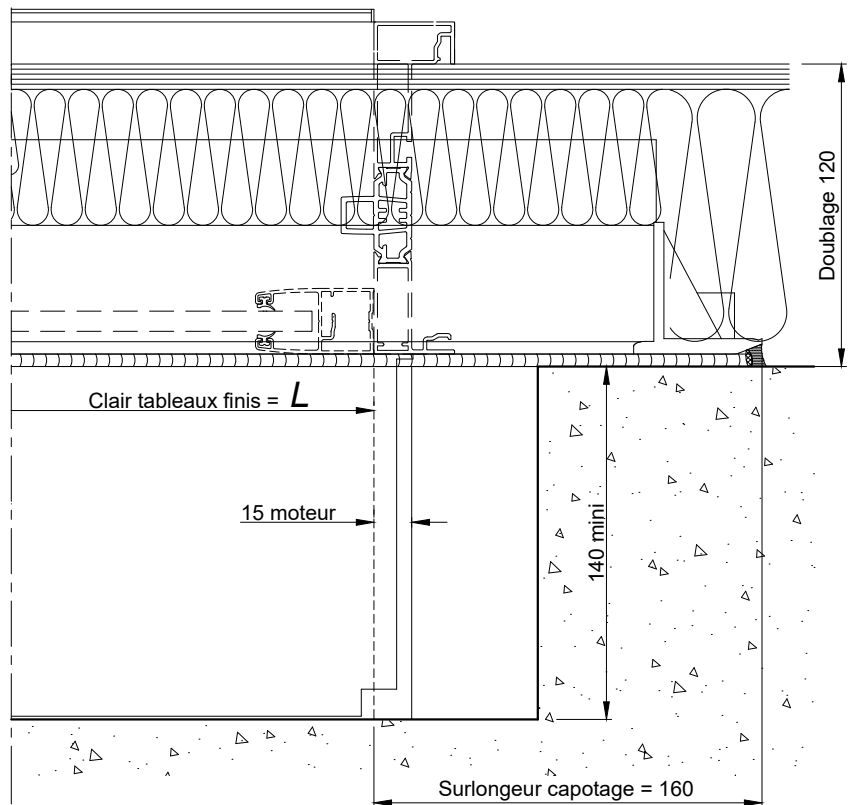
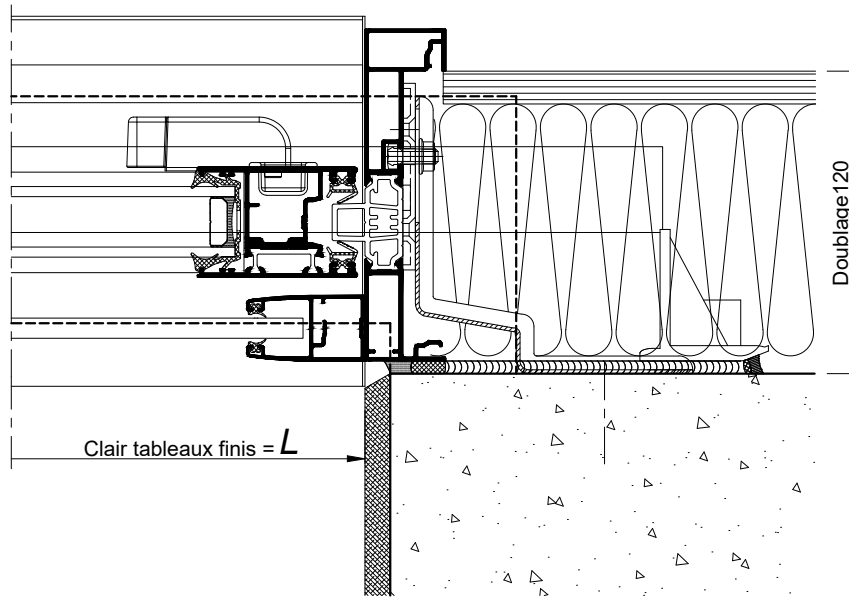
**BLOC - BAIE AVEC "COFFRE DEMI-LINTEAU  
BUBENDORFF" DOUBLAGE 120**



**COUPE VERTICALE Ech 1/3**

La mise en oeuvre doit être effectuée en respect des règles, normes et DTU en vigueur.  
Sous charges d'exploitation, la déformation verticale de la structure devra être limitée à 3mm.

**BLOC - BAIE AVEC "COFFRE DEMI-LINTEAU  
BUBENDORFF" DOUBLAGE 120**



**COUPE HORIZONTALES Ech 1/3**

La mise en oeuvre doit être effectuée en respect des règles, normes et DTU en vigueur.  
Sous charges d'exploitation, la déformation verticale de la structure devra être limitée à 3mm.