

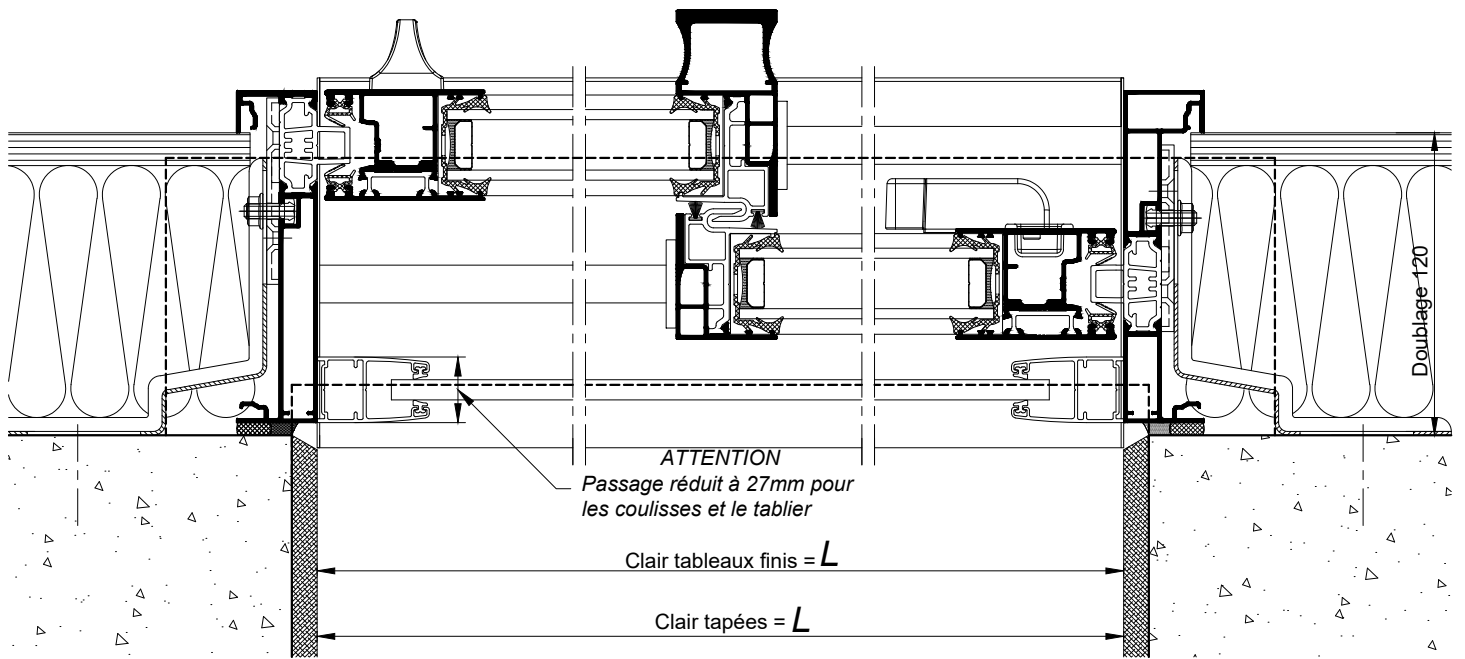
COUPE VERTICALE Ech 1/3

Coupes pdf et dwg

www.k-line.fr

103.172R

La mise en oeuvre doit être effectuée en respect des règles, normes et DTU en vigueur.
Sous charges d'exploitation, la déformation verticale de la structure devra être limitée à 3mm.



COUPE HORIZONTALE Ech 1/3