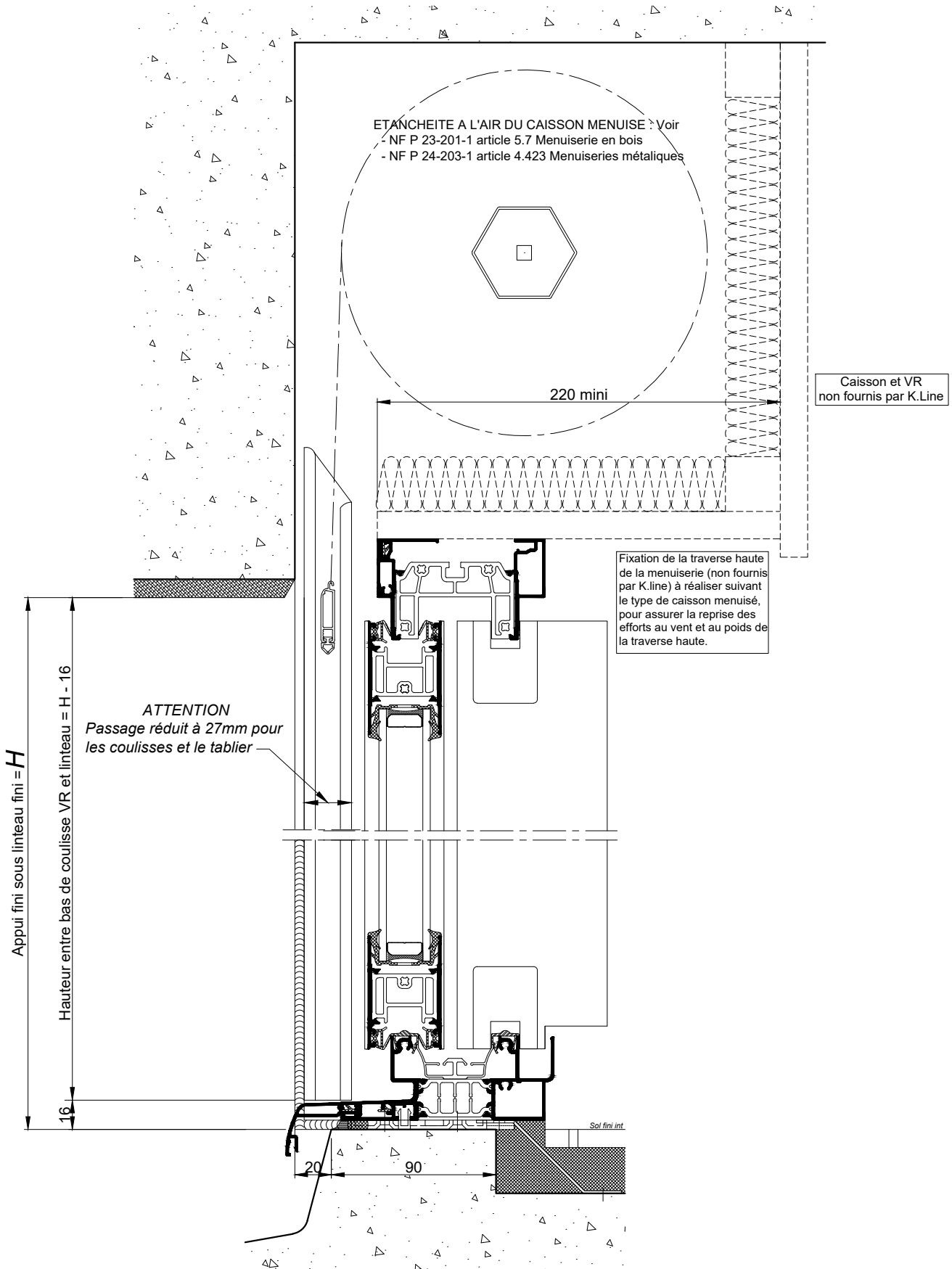


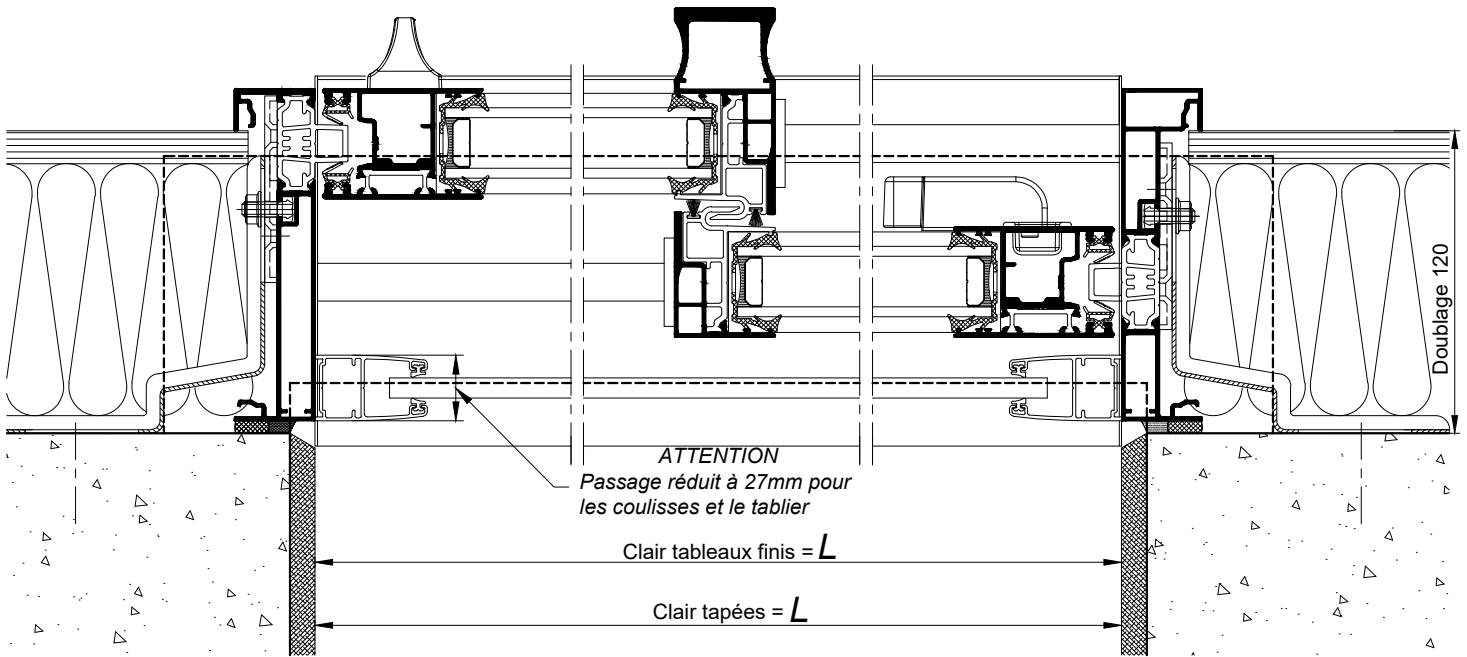
**CHÂSSIS AVEC VOLET TRADITIONNEL
DANS CAISSON MENUISE - DOUBLAGE 120**



COUPE VERTICALE Ech 1/3

La mise en oeuvre doit être effectuée en respect des règles, normes et DTU en vigueur.
Sous charges d'exploitation, la déformation verticale de la structure devra être limitée à 3mm.

CHÂSSIS AVEC VOLET TRADITIONNEL
DANS CAISSON MENUISE - DOUBLAGE 120



COUPE HORIZONTALE Ech 1/3