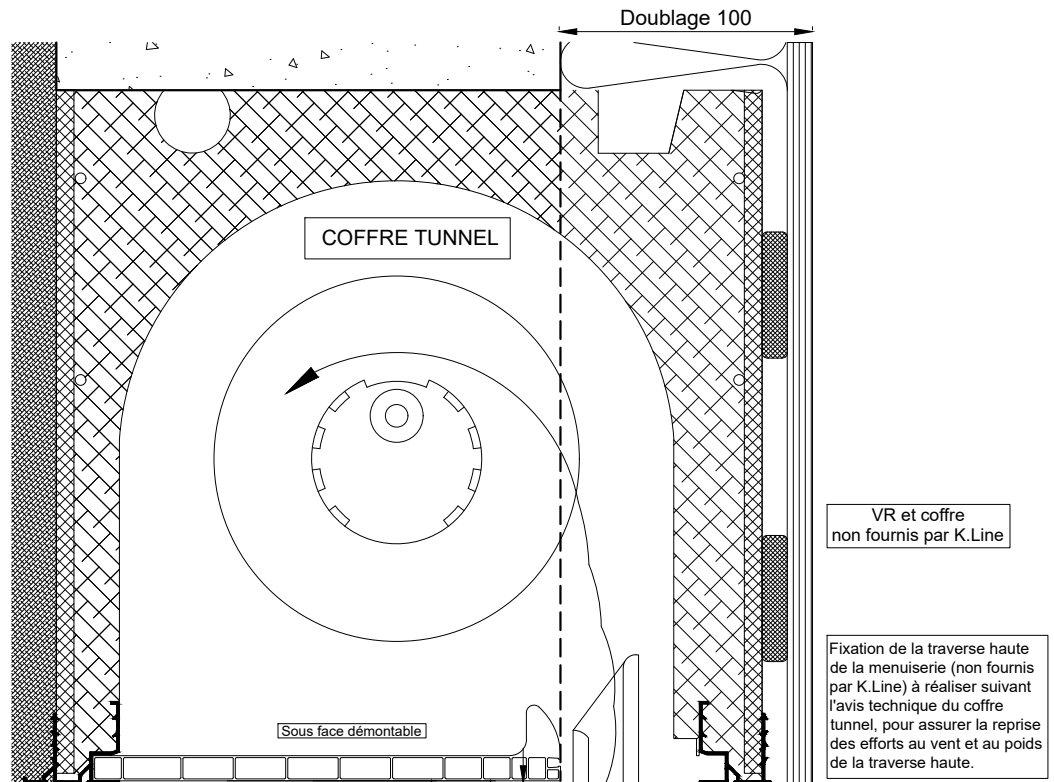
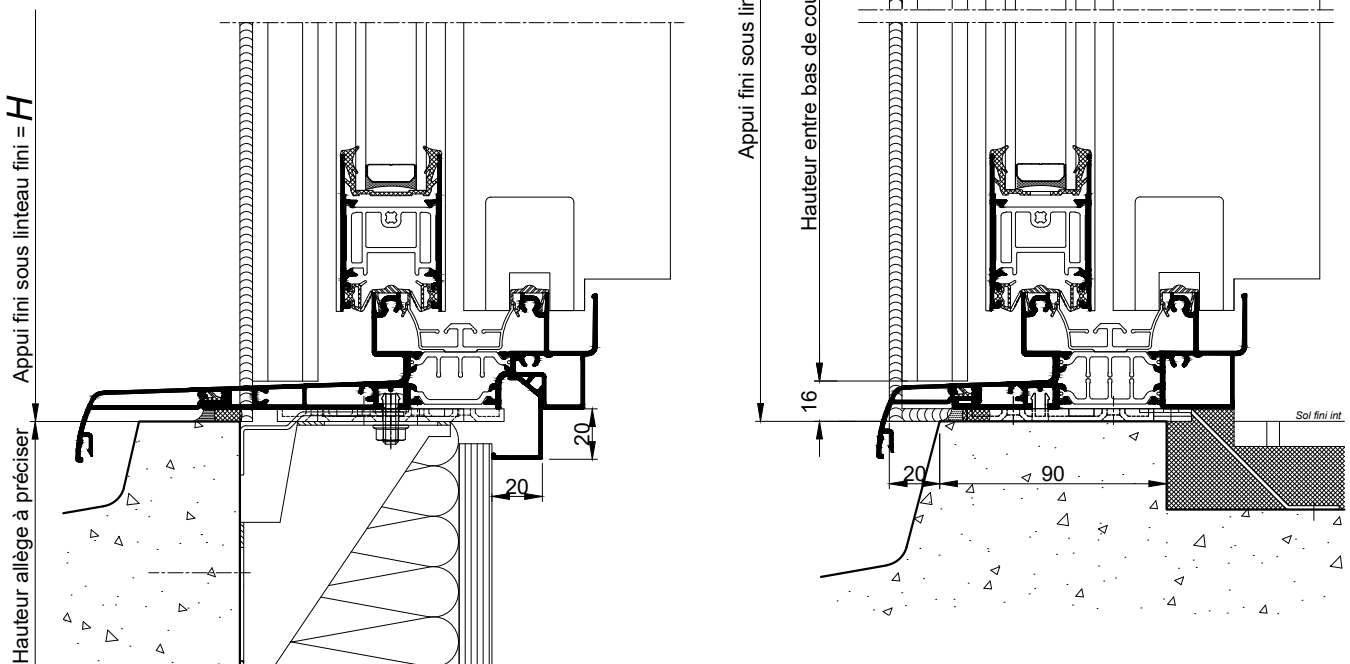


AU SOL FINI



ATTENTION
Passage réduit à 27mm pour
les coulisses et le tablier

SUR ALLÈGE MAÇONNÉE
AVEC APPUI NON DEPORTÉ



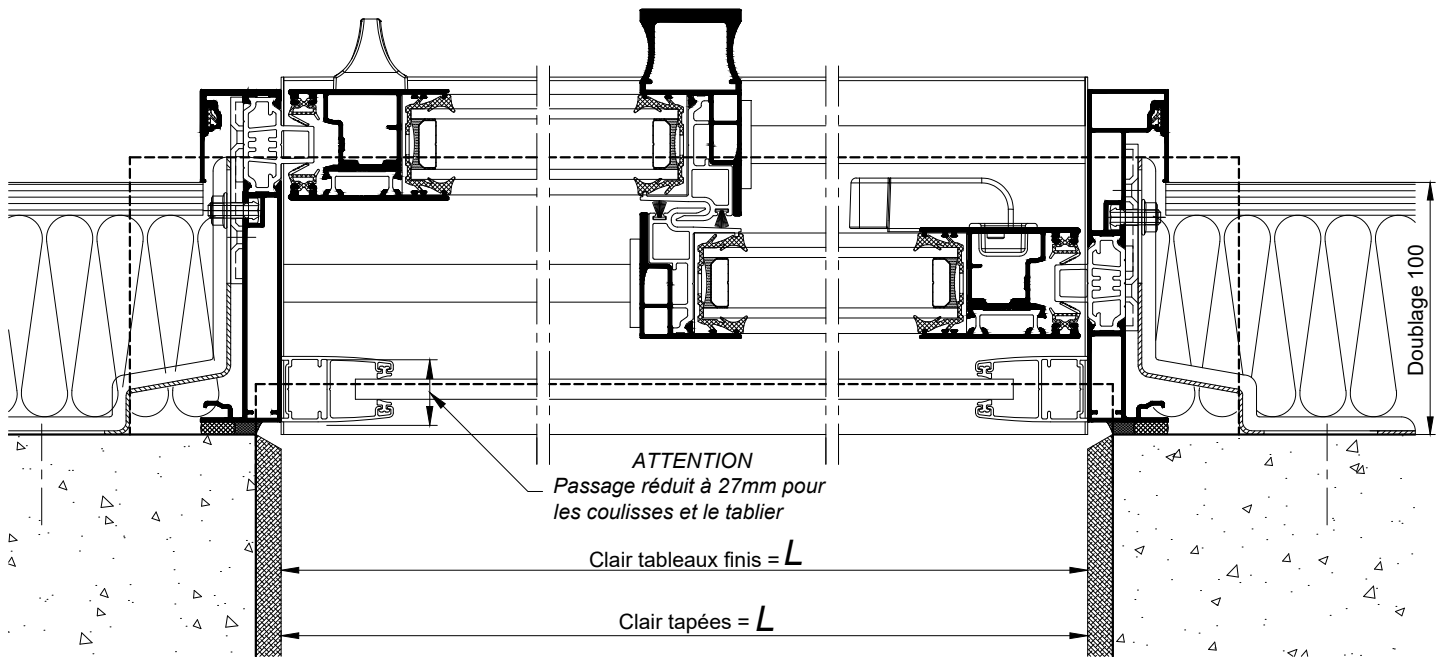
La mise en oeuvre doit être effectuée en respect des règles, normes et DTU en vigueur.
Sous charges d'exploitation, la déformation verticale de la structure devra être limitée à 3mm.

COUPES VERTICALE Ech 1/3

Coupes pdf et dwg
www.k-line.fr

103.152R

AU SOL FINI



COUPE HORIZONTALE Ech 1/3