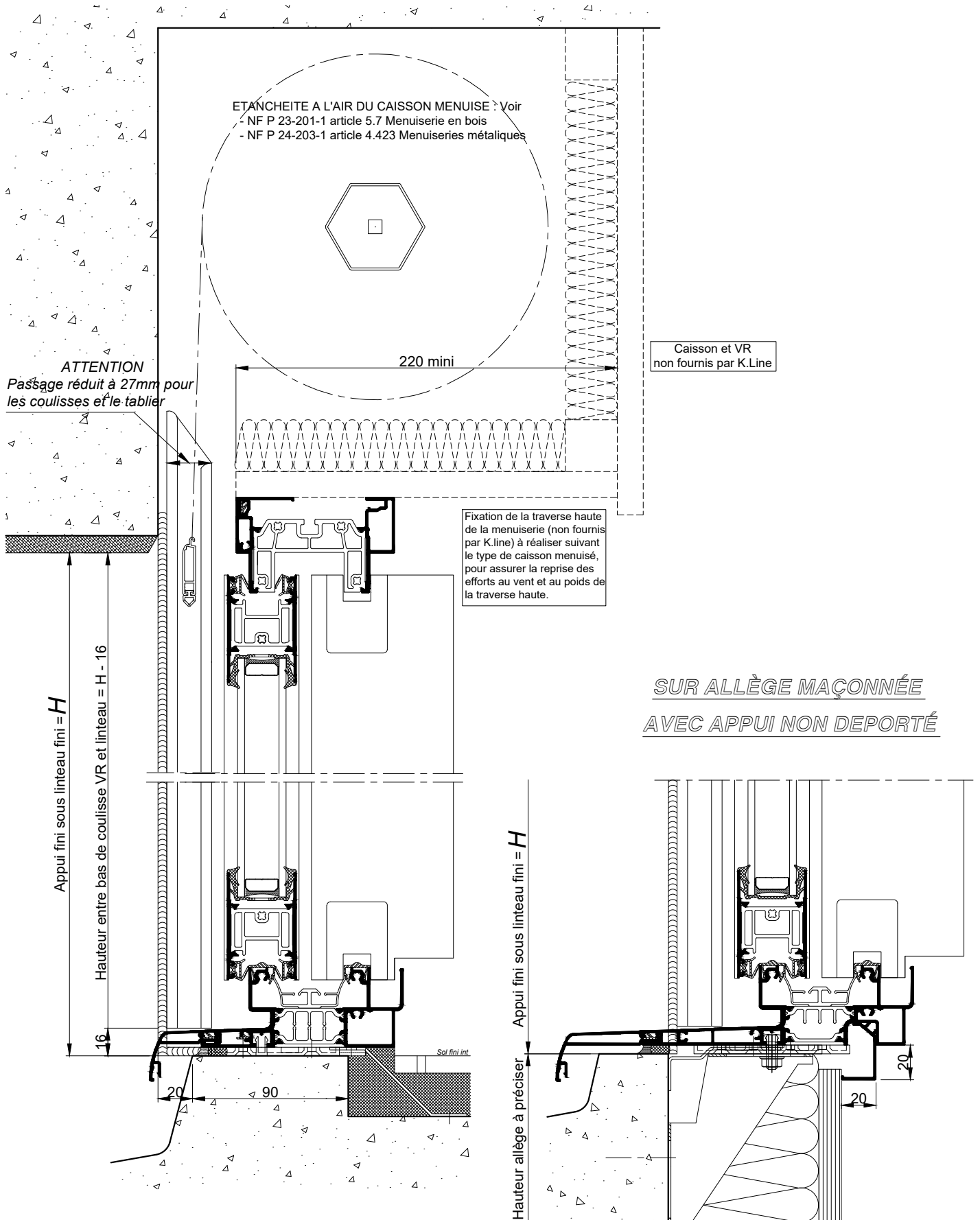


**CHÂSSIS AVEC VOLET TRADITIONNEL
DANS CAISSON MENUISE - DOUBLAGE 100**

AU SOL FINI



La mise en oeuvre doit être effectuée en respect
des règles, normes et DTU en vigueur.
Sous charges d'exploitation, la déformation
verticale de la structure devra être limitée à 3mm.

COUPES VERTICALE Ech 1/3

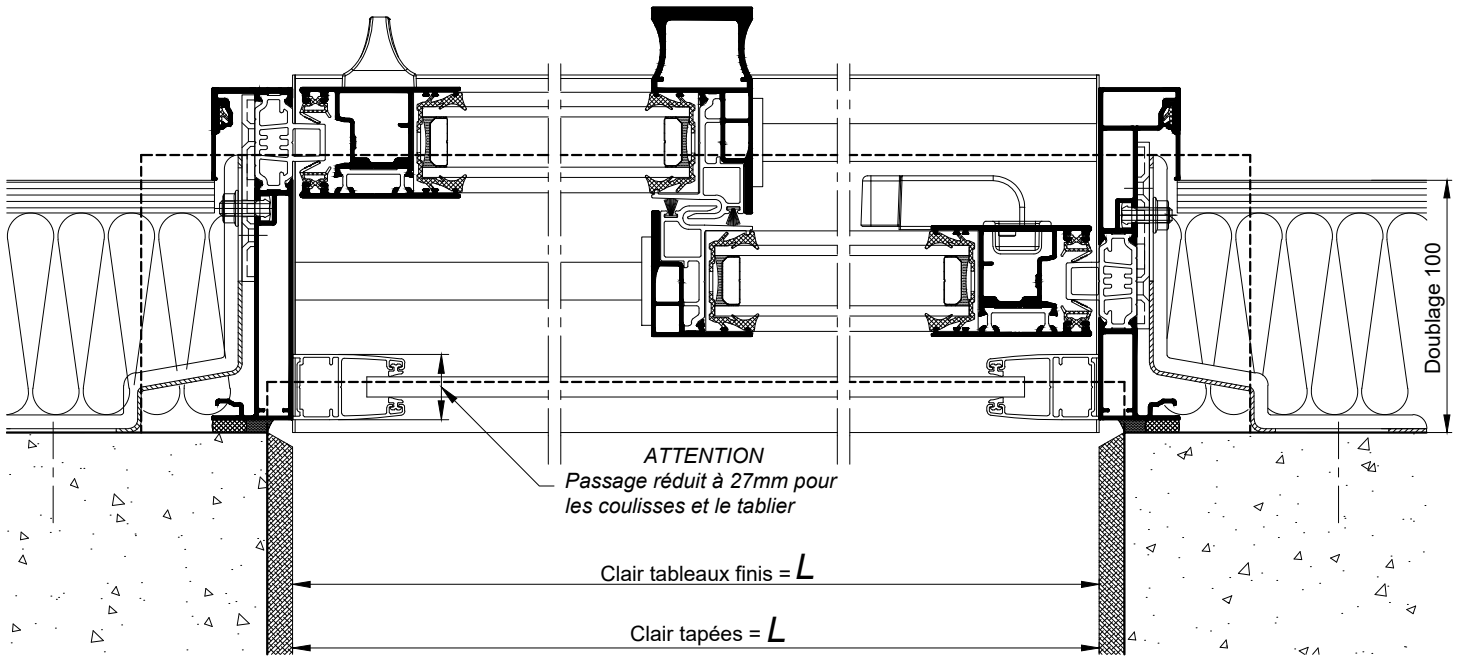
Coupes pdf et dwg

www.k-line.fr

103.150R

CHÂSSIS AVEC VOILET TRADITIONNEL
DANS CAISSON MENUISE - DOUBLAGE 100

AU SOL FINI



COUPE HORIZONTALE Ech 1/3