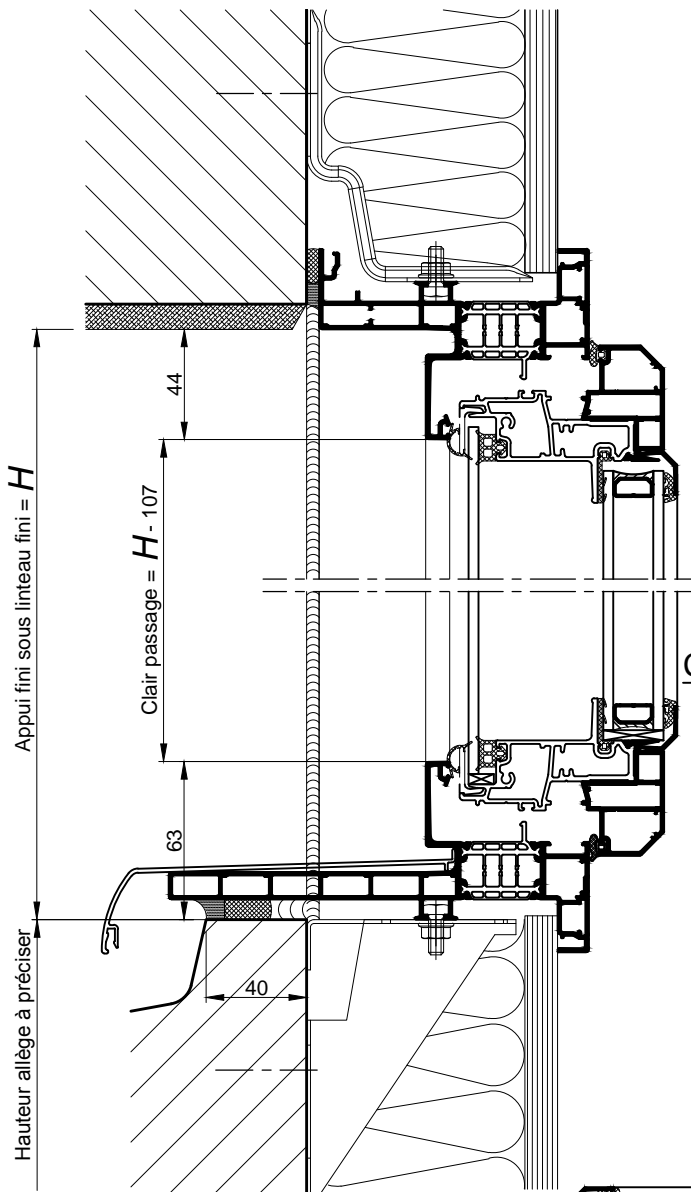


**CHASSIS A LA FRANÇAISE 1 VANTAIL OUVRANT  
"POMPIERS"**

SUR ALLÈGE MAÇONNÉE

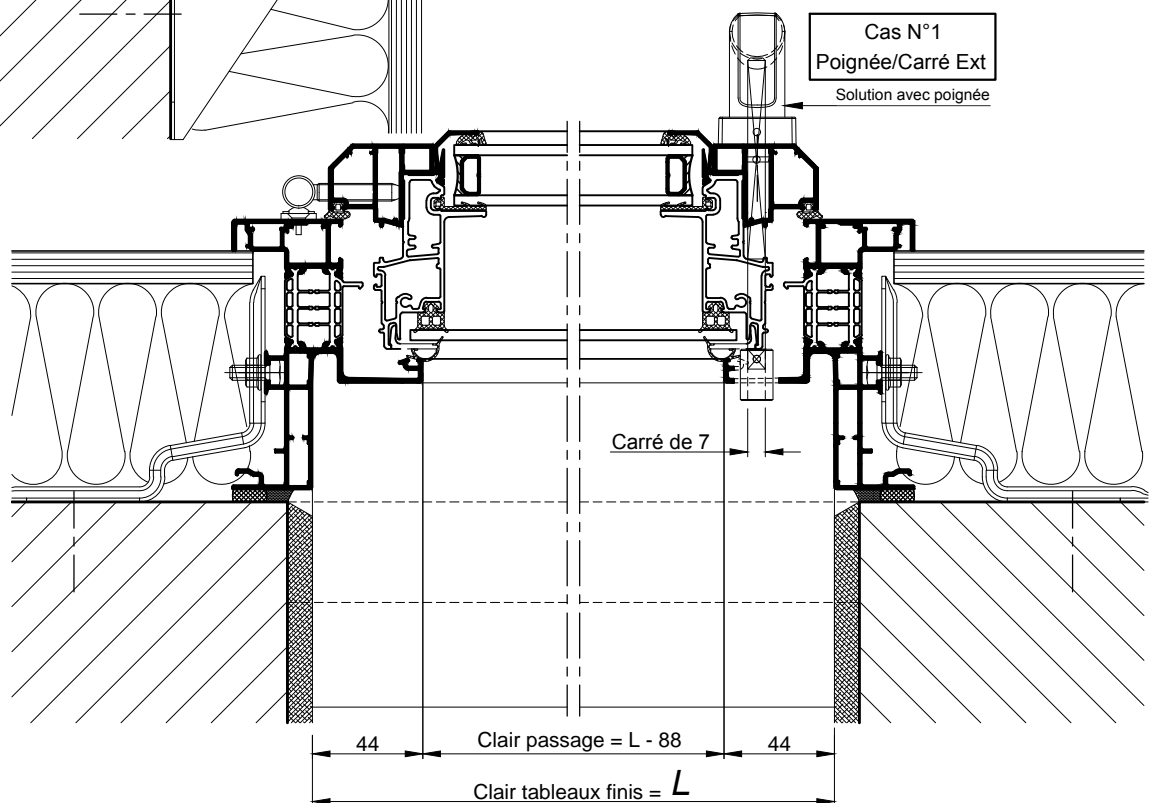


**SECURITE INCENDIE :** Suivant l'Arrêté du 12 juin 1995 article C03.

- Les dimensions minimums de clair passage des ouvrants sont de 900 mm de largeur et 1300 ou 1800 mm de hauteur, en fonction de leur positionnement dans l'immeuble.

COUPE VERTICALE Ech 1/3

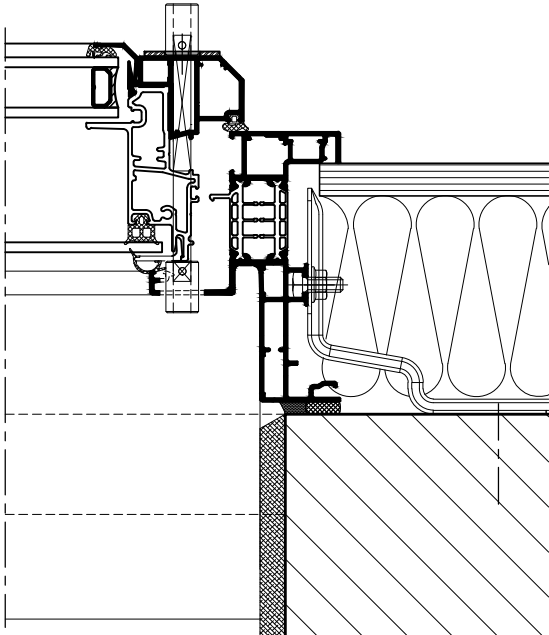
COUPE HORIZONTALE Ech 1/3



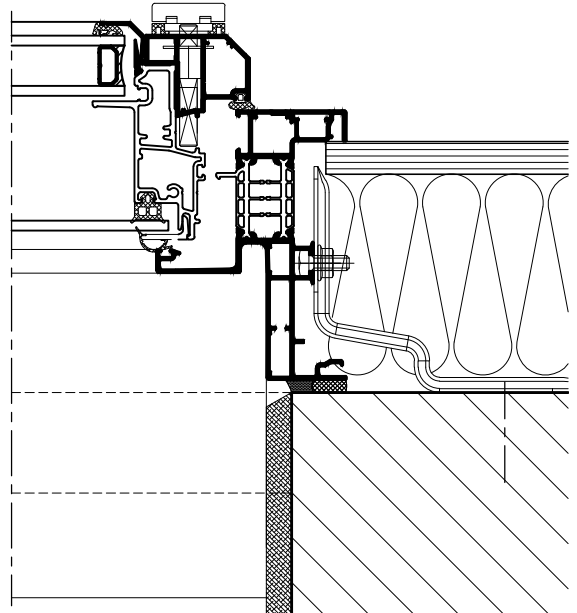
La mise en oeuvre doit être effectuée en respect des règles, normes et DTU en vigueur.

**CHASSIS A LA FRANÇAISE 1 VANTAIL OUVRANT  
"POMPIERS"**

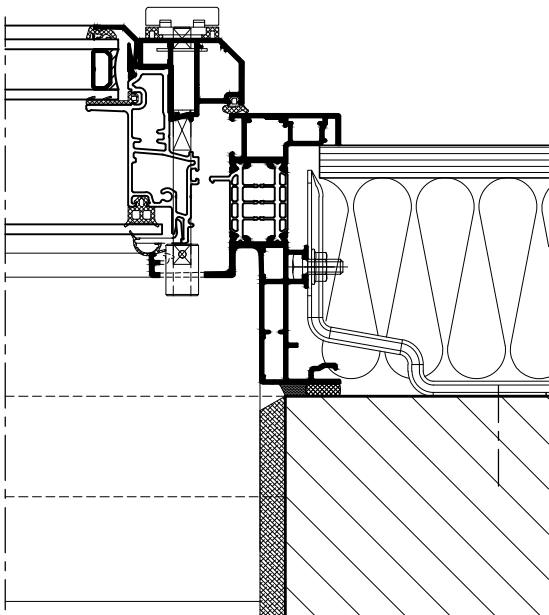
Cas N°2  
Carré Int/Carré Ext



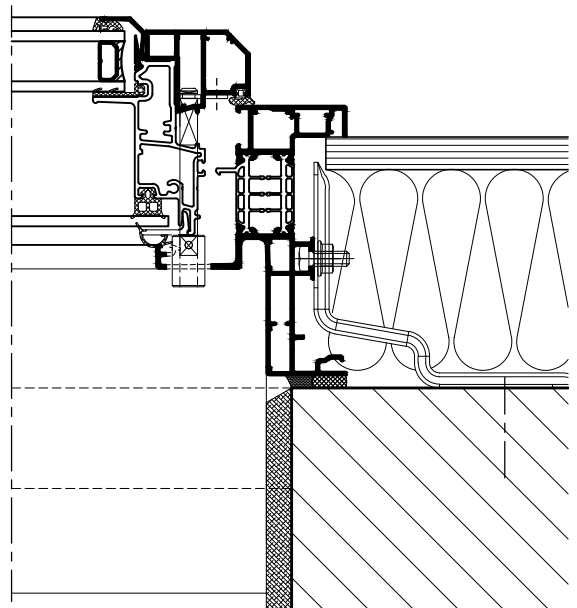
Cas N°3  
Carré Int mâle



Cas N°4  
Carré mâle Int  
Virole Ext



Cas N°5  
Virole Ext



COUPE HORIZONTALE Ech 1/3