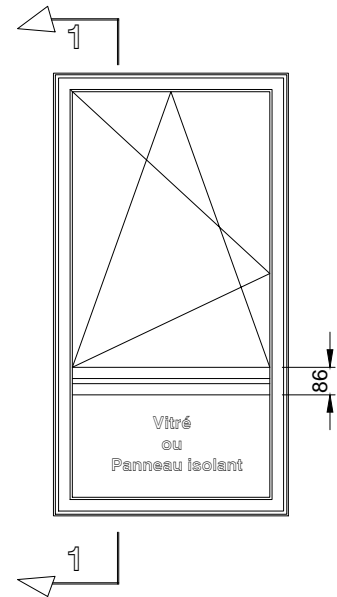


**ALLEGE FIXE VITREE**

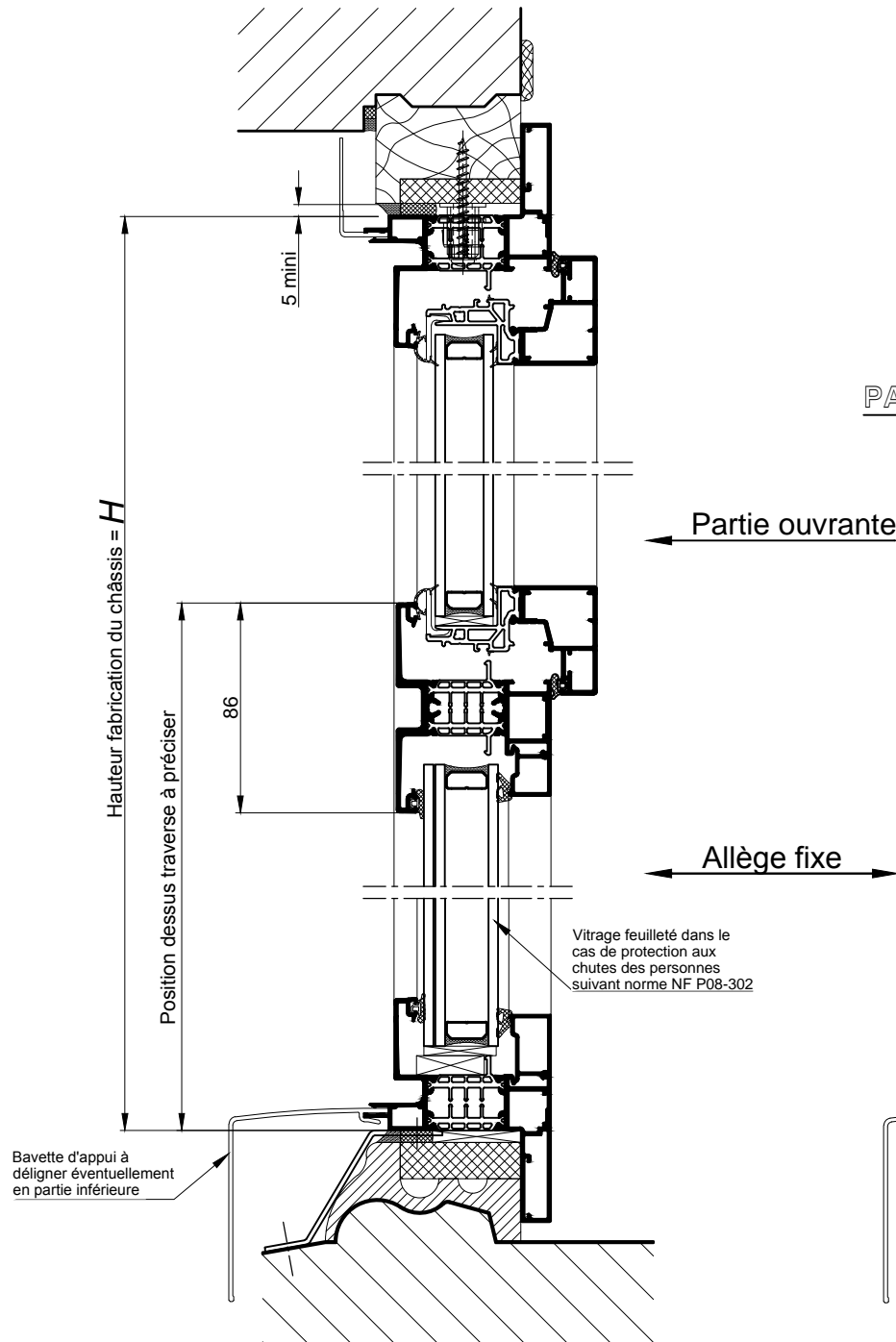
**RAPPEL :**

- Les cotes **L** et **H** correspondent aux cotes fabrication du châssis K.LINE.
- Prévoir un jeu de 5 mm mini sur la périphérie entre l'ancien et le nouveau dormant.

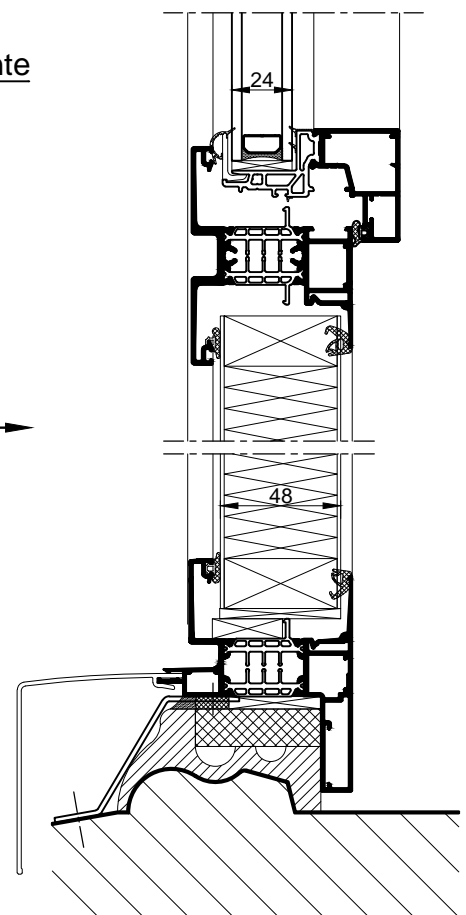
Élévation  
extérieure



**VARIANTE AVEC  
PANNEAU DE SOUBASSEMENT**



**COUPE 1-1 VERTICALE Ech 1/3**



**COUPE 1-1 VERTICALE  
PARTIELLE Ech 1/3**