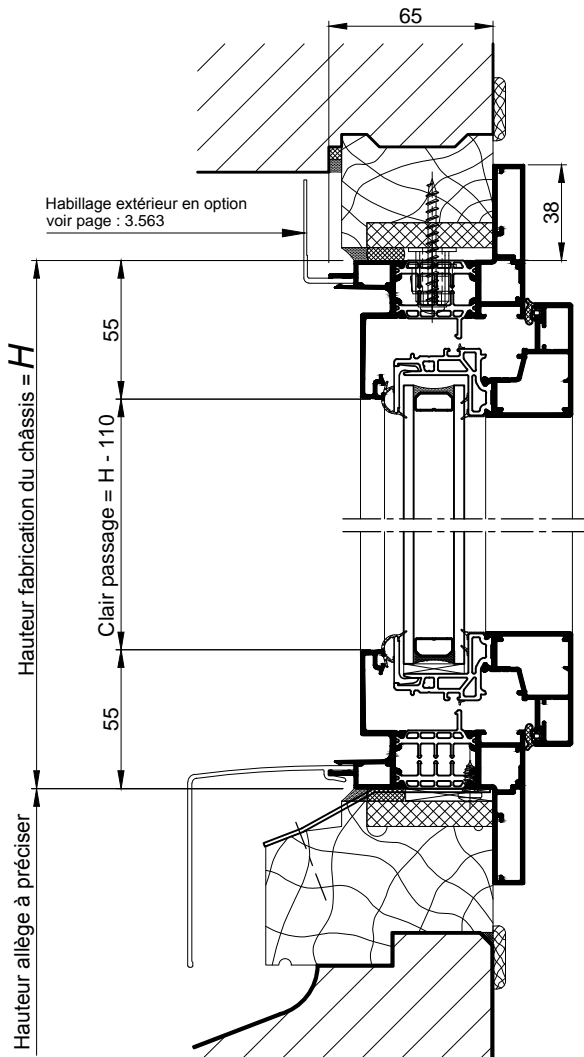


**CHASSIS A LA FRANÇAISE 1 VANTAIL
OUVRANT "POMPIERS"**

SUR ALLÈGE MAÇONNÉE



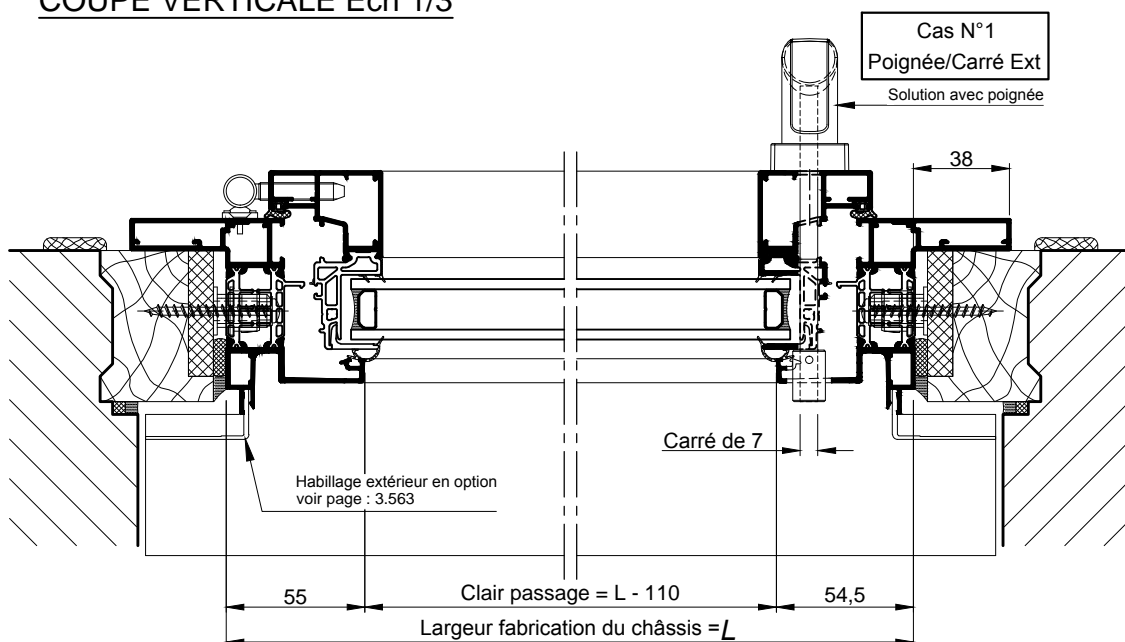
COUPE VERTICALE Ech 1/3

SECURITE INCENDIE : Suivant l'Arrêté du 12 juin 1995 article C03.

- Les dimensions minimums de clair passage des ouvrants sont de 900 mm de largeur et 1300 ou 1800 mm de hauteur, en fonction de leur positionnement dans l'immeuble.

RAPPEL :

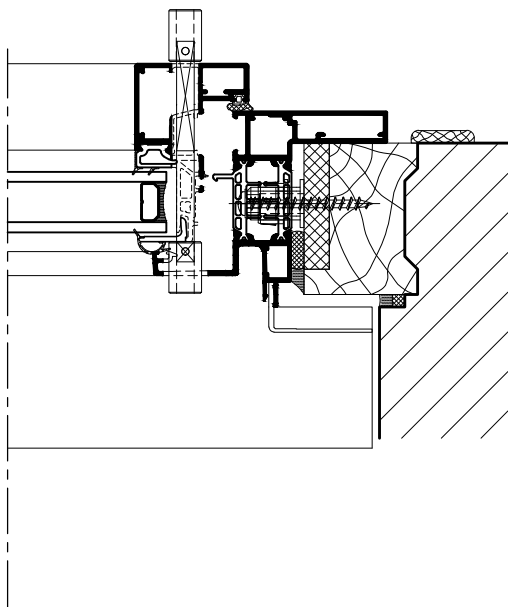
- Les cotes **L** et **H** correspondent aux cotes fabrication du châssis K.LINE.
- Prévoir un jeu de 5 mm mini sur la périphérie entre l'ancien et le nouveau dormant.



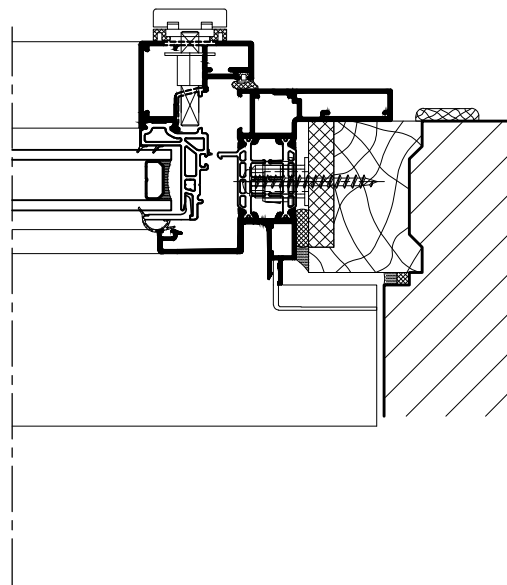
COUPE HORIZONTALE Ech 1/3

CHASSIS A LA FRANÇAISE 1 VANTAIL
OUVRANT "POMPIERS"

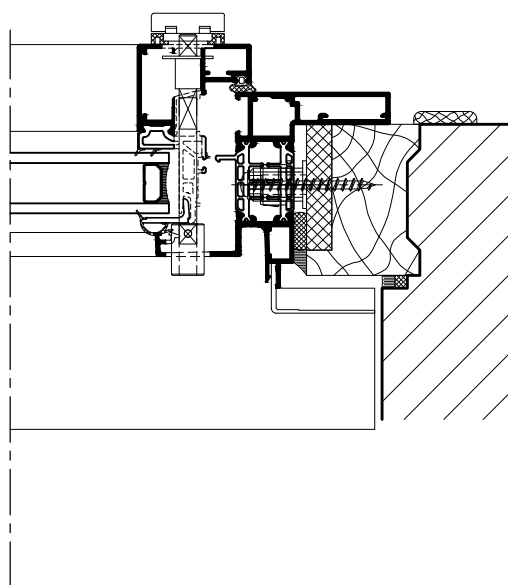
Cas N°2
Carré Int/Carré Ext



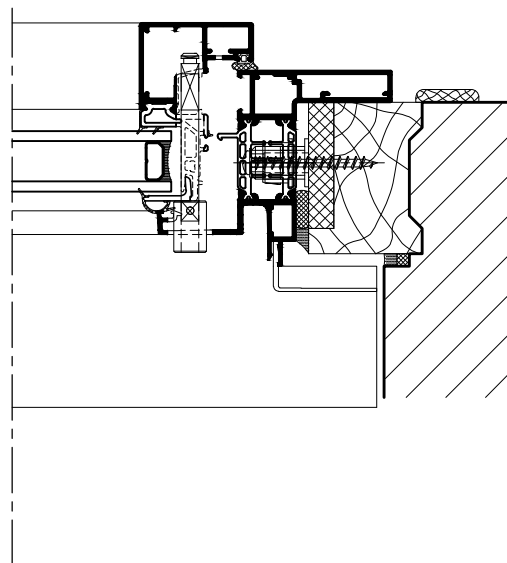
Cas N°3
Carré Int mâle



Cas N°4
Carré mâle Int
Virole Ext



Cas N°5
Virole Ext



COUPE HORIZONTALE Ech 1/3
Coupes pdf et dwg