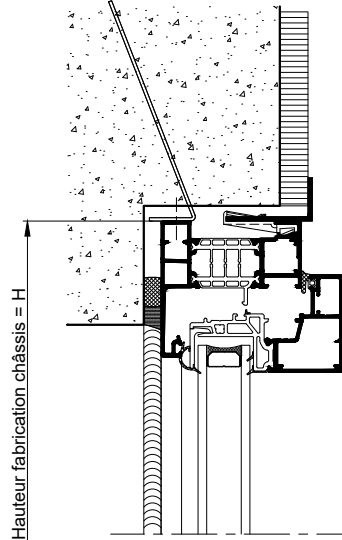
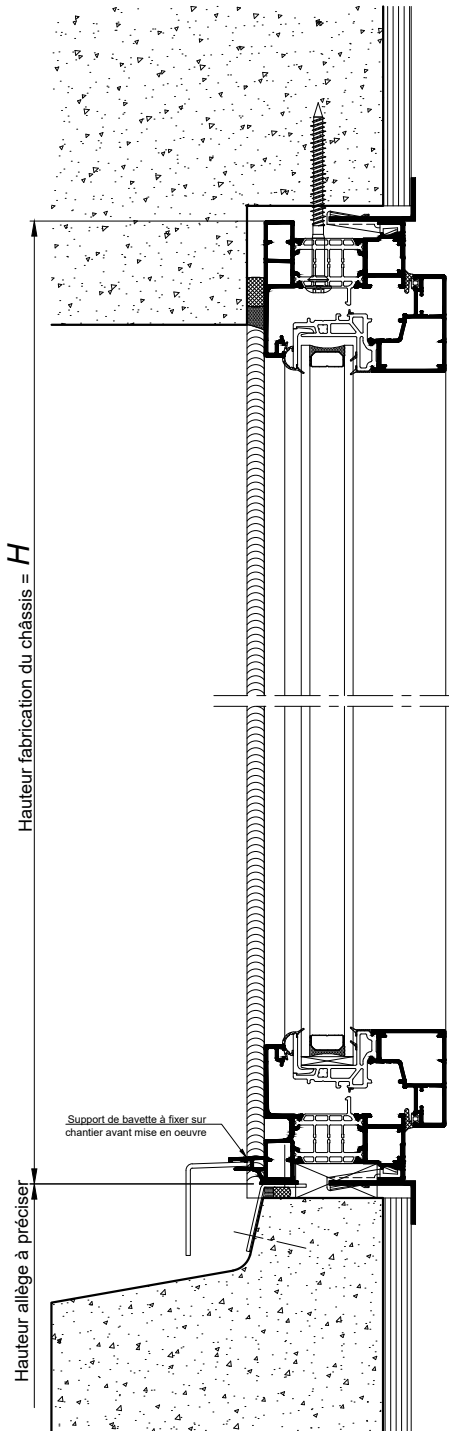
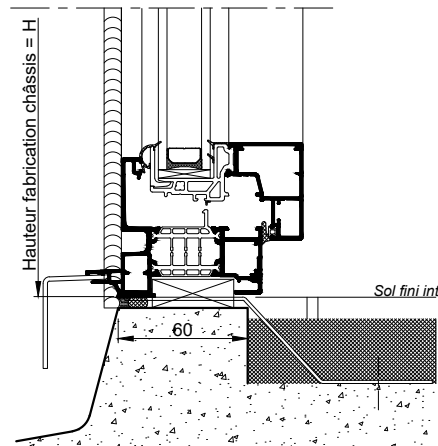


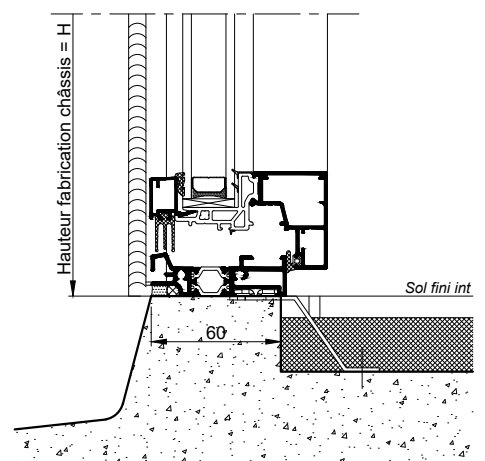
SUR ALLÈGE MAÇONNÉE



Fixation par patte à sceller



AU SOL FINI



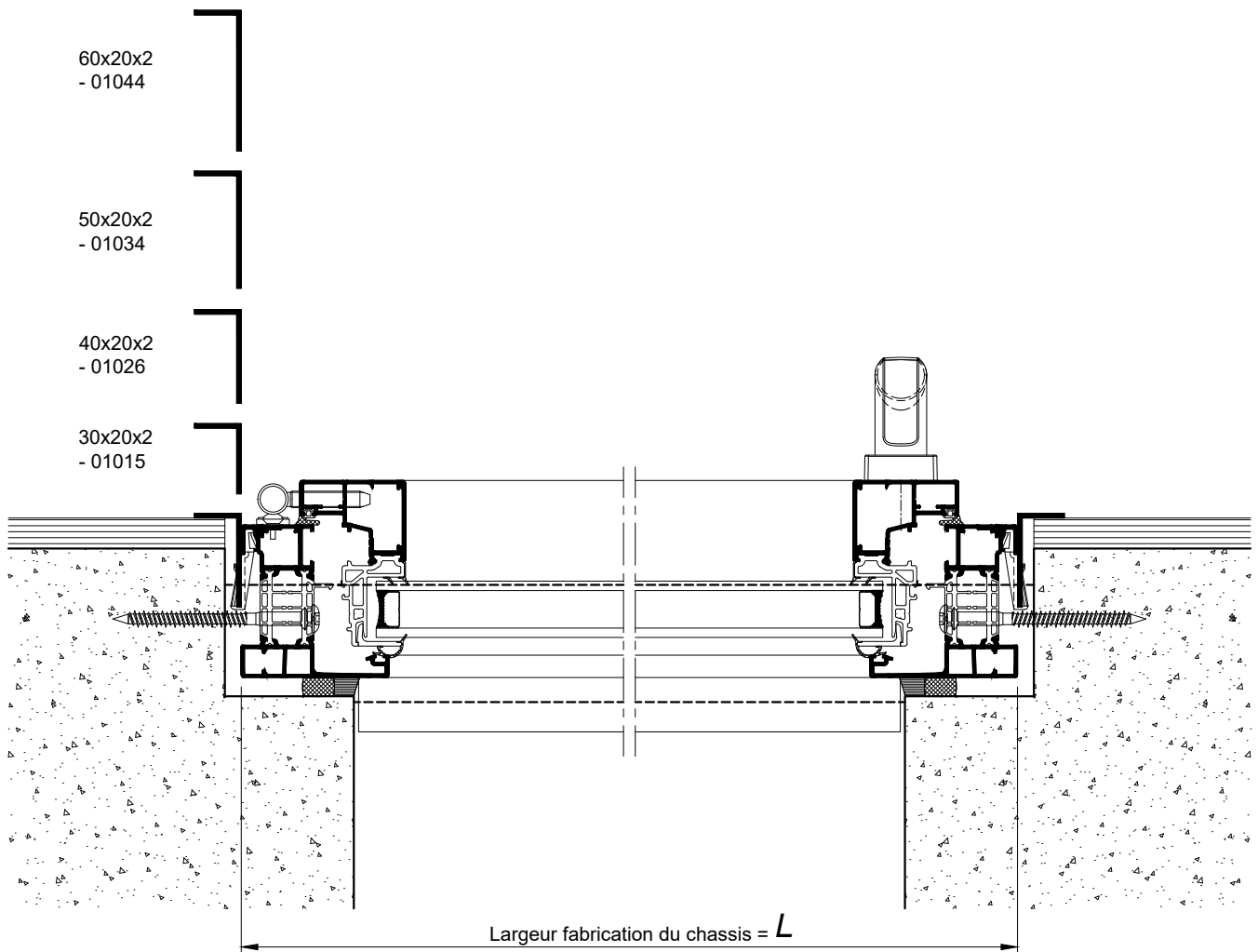
AU SOL FINI AVEC SEUIL PMR

Informations relatives à la réglementation PMR :
Voir 101.105

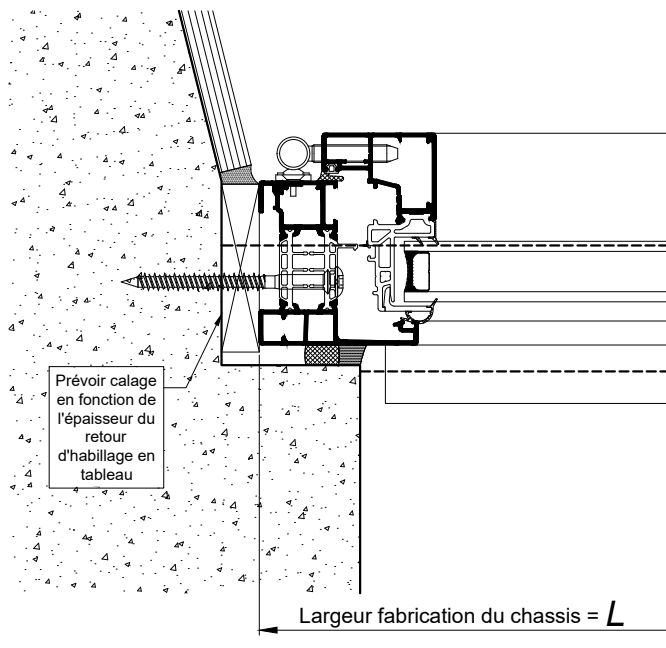
COUPE VERTICALE Ech 1/3

Nota : Prévoir un jeu mini de 5mm
entre le bas de l'ouvrant et le sol fini

La mise en oeuvre doit être effectuée en respect
des règles, normes et DTU en vigueur.



Cas de la pose en embrasure :



COUPES HORIZONTALES Ech 1/3