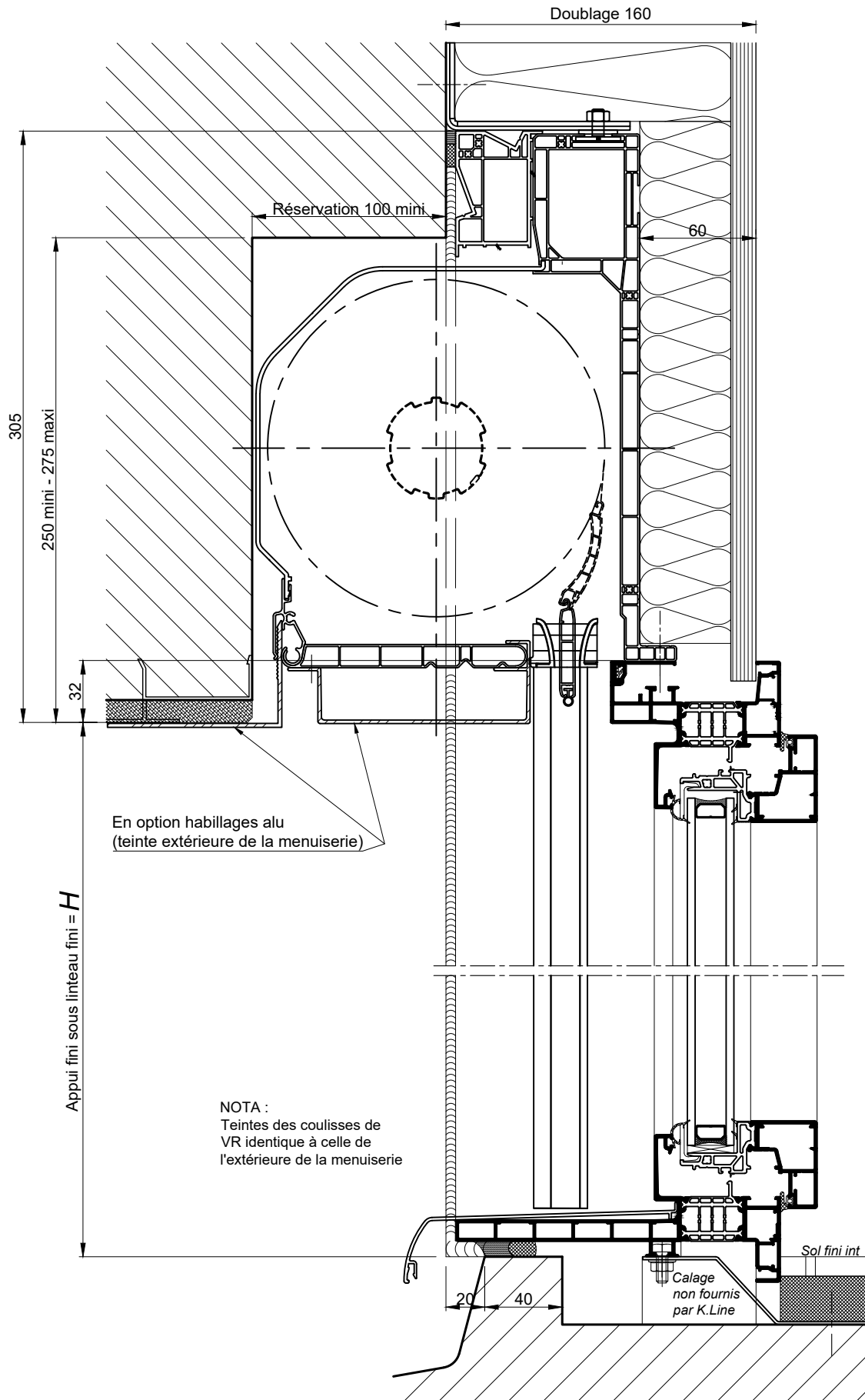
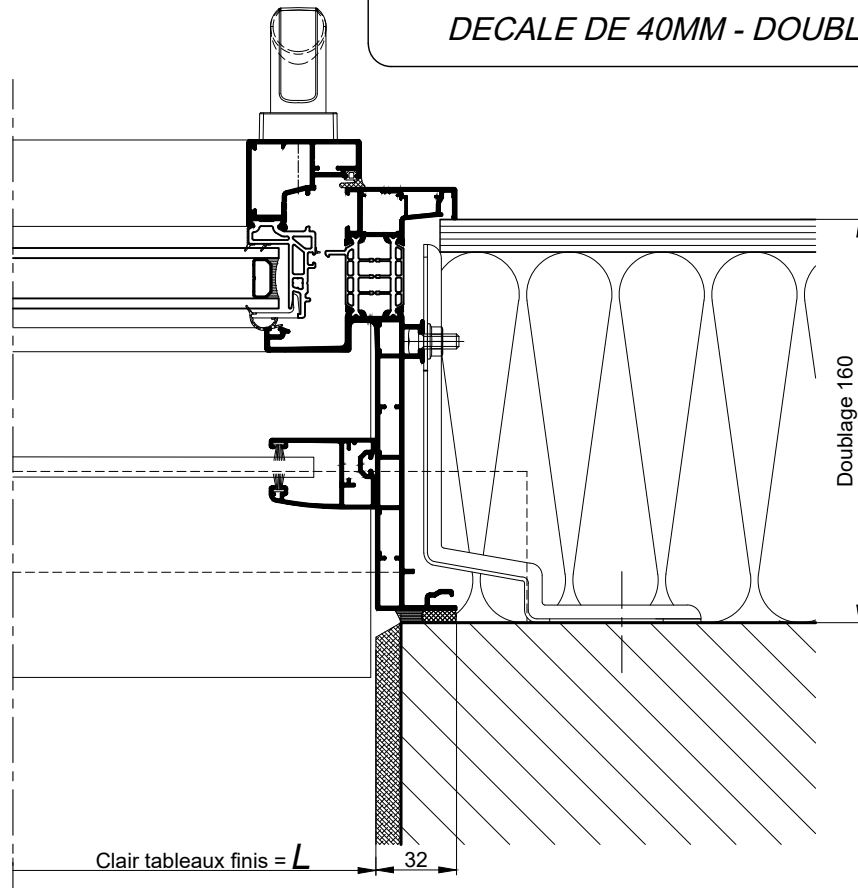


**BLOC BAIE AVEC "BLOC 1/2 LINTEAU OPTIBLOC"  
DECALE DE 40MM - DOUBLAGE DE 160**

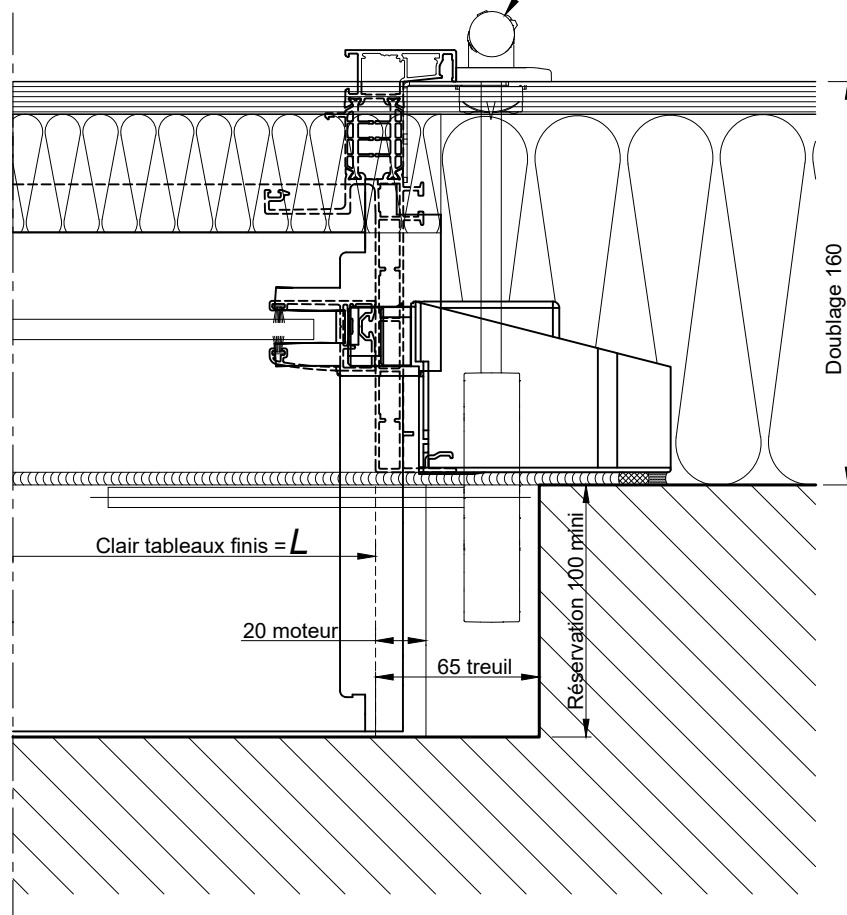


**COUPE VERTICALE Ech 1/3**

**BLOC BAIE AVEC "BLOC 1/2 LINTEAU OPTIBLOC"**  
DECALE DE 40MM - DOUBLAGE DE 160



Sortie de manoeuvre  
1 vantail - côté poignée  
2 vantaux - côté semi-fixe



**COUPE HORIZONTALE Ech 1/3**

Coupes pdf et dwg

www.k-line.fr

**101.233V**