

Produit

PORTES DE SERVICE



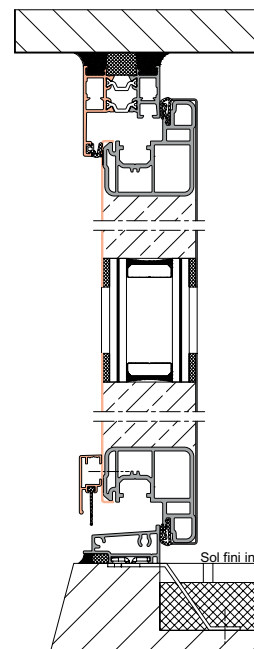
- La dernière touche de couleur à votre maison • Prix et performances accessibles •

K·LINE
LA FENÊTRE LUMIÈRE

PORTES DE SERVICE

ATOUPS

- 5 modèles de portes au design épuré.
- Isolation thermique jusqu'à Ud **0,95 W/m².K**.
- Dormant en aluminium et ouvrant monobloc en acier.
- Très grande résistance aux chocs et à la corrosion.
- Garantie 5 ans (tenue de la laque et corrosion).
- Sécurité : serrure 5 points à relevage de série.
- Seuil réduit de 20 mm sans encastrement conforme à la norme handicapé.
- Des portes 100% sur-mesure.
- Disponible en monocoloration et bicoloration.
- Un rapport qualité / performances / prix exceptionnel.



LES + ESTHÉTIQUE

- Qualité de finition autour du vitrage inégalée pour une porte acier (sans parclose).
- Motifs décoratifs emboutis (extérieur et intérieur).
- 2 design de poignées au choix : carré ou galbé.
- Plusieurs coloris d'accessoires : blanc, noir, aspect anodisé, aspect inox et laiton.
- Disponible dans 17 coloris du nuancier K•LINE (hors chêne doré et anodisé argent).



LES ADAPTATIONS

- Disponible exclusivement en 1 vantail, ouverture à la française.
- NEUF : dormant de 40 mm pour pose en applique sans doublage, ou doublage de 80, 100, 120, 140, 160 et 180 mm (tapées et ailes de recouvrement intérieur à poser sur chantier - non assemblé en usine).
- RÉNO : pose en tunnel (pose n°8) ou pose en feuillure (pose n°16).

LES OPTIONS

- Détecteur de Verrouillage Intégré (DVI) (compatible avec l'appli K•LINE Smart Home).
- Serrure automatique 5 points (dont 2 crochets).
- Serrure retour de pêne à clé 5 points (dont 2 crochets).
- Vitrage clair ou dépoli au choix, avec 2 faces feuilletées (selon modèles).



KL-PS 11



KL-PS 12



KL-PS 13



KL-PS 14



KL-PS 15

K•LINE - CS 40129 - 85501 Les Herbiers cedex

02 51 66 70 00

Tél.

Web

www.k-line.fr

K•LINE
LA FENÊTRE LUMIÈRE