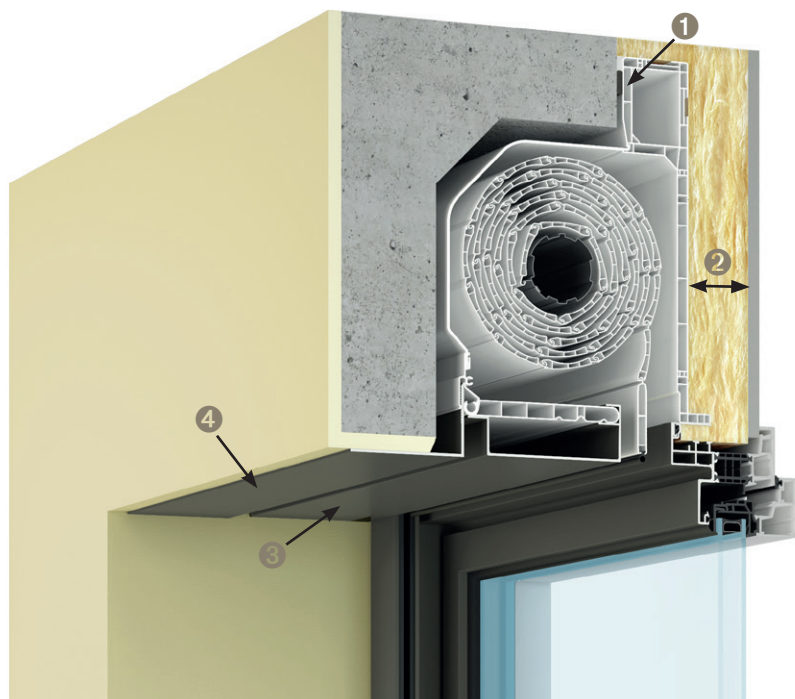


BLOC-BAIE 1/2 LINTEAU OPTIBLOC



- 1 **Aile de recouvrement du décaissé** garantissant une haute étanchéité à l'air
- 2 **Retombée d'isolant** de 35 à 120 mm selon doublage
- 3 **Habillage de la sous face alu** [option]
- 4 **Cornière de finition extérieure clippée**

ATOUTS

- **Une performance adaptée aux exigences de la RT 2012 :**
 - Excellente étanchéité à l'air grâce à un joint périphérique dans le même plan que la menuiserie.
 - Isolation thermique supérieure à celle d'un coffre tunnel grâce à une retombée d'isolant derrière le coffre.
- **Une esthétique remarquable :**
 - Absence de coffre et de trappe de visite côté intérieur.
 - Système de fixation de la sous-face invisible.
- **Garanties SPPF incluses** (5 ans pièces, main d'œuvre et déplacement).

MISE EN ŒUVRE SIMPLIFIÉE

- **Une seule pose** (menuiserie + occultation).
- Caisson complet **pré-monté et réglé** en usine.
- 3 portions du coffre sur le dormant **selon épaisseur de la maçonnerie**.
- **Pas de cornière supplémentaire** à ajuster et à poser pour étancher le décaissé de linteau.

CERTIFICATIONS

- Avis technique
- Certification du volet roulant : $V^*_3 E^*_3 M^*_1 C^* R O^* S^*_1$ à $V^*_5 E^*_3 M C^* R O^* S^*_1$



⁽¹⁾Hors tablier de volet roulant

ADAPTATIONS POSSIBLES

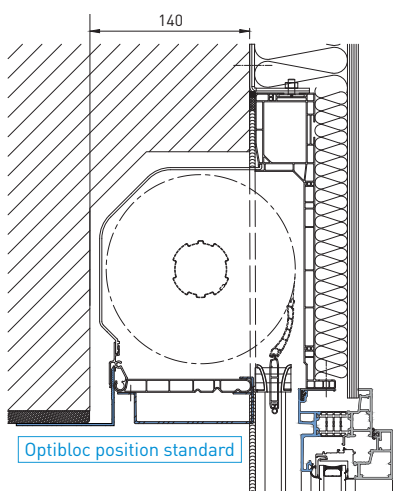
- **Menuiseries :** frappe, A.I.R., baies coulissantes 2 et 3 rails, baies à galandage 1 rail et 2 rails, porte d'entrée.
- **Type de pose :** Neuf, dormant pour reprise de doublage compatible :

	Optibloc position standard	Optibloc décalé 40 mm	Optibloc décalé 60 mm
KL-FP, KL-A.I.R., KL-PE et KL-BC2R	100 à 200 mm	140 à 200 mm	160 à 200 mm
KL-BC3R	160 à 200 mm	200 à 240 mm	220 à 240 mm
KL-BG1R	160 et 200 mm	Non réalisable	Non réalisable
KL-BG2R	215 mm	Non réalisable	Non réalisable

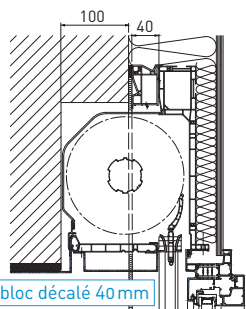
DESCRIPTIF TECHNIQUE DU BLOC 1/2 LINTEAU OPTIBLOC

- Coffre (section 198x206 ht) monté sur la menuiserie.
- Débordement extérieur pour intégration dans un linteau décaissé.
- Aile de recouvrement du décaissé de linteau intégrée au caisson.
- Embouts latéraux d'étanchéité
- Cornière de finition extérieure clippée.
- Manœuvre manuelle par tringle oscillante ou mécanisme d'enroulement par moteur 230V.
- Commande filaire ou radio Somfy.
- Commande radio X3D.
- Tablier agrafé avec ajourage.
- Lames PVC ou alu coloris SPPF :
 - Hauteur 40 mm, épaisseur 8 mm,
 - Hauteur 50 mm, épaisseur 11 mm.
- Coulisses alu K•LINE thermolaquées comme la menuiserie avec joint anti-bruit.
- Verrouillage automatique du tablier en position « descendu ».
- Treuil débrayable en fin de course.

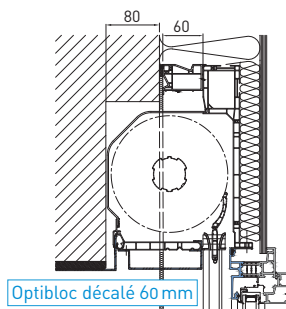
COUPES TECHNIQUES



Optibloc position standard



Optibloc décalé 40 mm



Optibloc décalé 60 mm

PERFORMANCES

COFFRES

1/2 LINTEAU OPTIBLOC		TUNNEL
Doublage ⁽¹⁾	Up* (W/m².K)	Uc (W/m².K)
100	0,77	1,5 à 1,2 suivant modèles courants ⁽²⁾
120	0,56	
140	0,44	
160	0,36	
180	0,31	
200	0,27	

⁽¹⁾ Conductivité thermique de l'isolant : 0,040 W/m.K.

⁽²⁾ Fibragglo, polystyrène, brique.

* Up : transmission thermique de la paroi au droit du coffre, pose en applique, optibloc position standard, sans isolation acoustique ; valeurs validées par le CSTB.

MENUISERIES

Répond à l'isolement de façade de	Menuiserie	Vitrage isolant	Tablier relevé			Tablier baissé	
			Uw W/m².K	Facteur Solaire S _w (hiver)	Facteur de Transmission Lumineuse TL _w	U _{ws} W/m².K	Facteur Solaire S _{ws} (été)
30 dB	Frappe	4 / 16 argon / TBE 4	1,5	0,52	64 %	1,3	0,03
		4 / WE 16 argon / TBE 4	1,4	0,52	64 %	1,2	0,03
30 dB	Baie Coulissante 2 rails (neuf)	4 / 20 argon / TBE 4	1,6	0,54	67 %	1,2	0,03
		4 / WE 20 argon / TBE 4	1,4	0,54	67 %	1,1	0,03

Bloc-baie 1/2 linteau Optibloc, tablier aluminium blanc, sans grille de ventilation.

Pour calculer la performance énergétique de vos menuiseries aux dimensions réelles, rendez-vous sur www.k-line.fr rubrique Thermo-luminosité®.

DIMENSIONS ET COULEURS DU TABLIER

	Tablier ALU				Tablier PVC			
	Lames 8 X 40		Lames 11 X 50		Lames 8 X 40		Lames 11 X 50	
	Mini	Maxi	Mini	Maxi	Mini	Maxi	Mini	Maxi
L	500	2 400	500	3 000	500	1 400	500	2 200
H	550	2 350	550	2 350	550	2 350	550	2 350

Dimensions en limite de ce tableau nous consulter.

L : largeur entre maçonneries finies (mm) - H : hauteur entre maçonneries finies (mm)

Teintes SPPF	Blanc	Sable	Beige clair	Brun	Marron*	Gris clair	Gris galet	Rouge	Noir	Noir sablé
PVC	●	●				●	●			
Alu	●		●	●	●	●	●	●	●	●
Correspondance Teintes RAL	9016			8019	8011	7035	9006	3004	9005	2100

Teintes SPPF	Vert foncé	Gris foncé	Grège	Gris sablé	Bleu foncé*	Taupe	Ivoire	Chêne doré	Faux bois foncé
PVC									
Alu	●	●	●	●	●	●	●	●	●
Correspondance Teintes RAL	6005	7016	9007	2900	5003	7022	1015		

* Lames disponibles en 8 mm uniquement.

OPTIONS

- Manœuvre par treuil (passage au travers du doublage).
- Manœuvre par moteur filaire Somfy.
- Manœuvre par moteur radio Somfy (RTS, RS 100 io standard ou hybride).
- Manœuvre par moteur radio X3D Tymoov RP Security (standard ou hybride).
- Télécommandes murales ou portatives.
- Commande groupée ou générale.
- Interface de domotique Tahoma® ou Tydom.
- Isolation acoustique du coffre renforcée.
- Grille de ventilation VMC dans le coffre (passage au travers du doublage).





K•LINE – CS 40129 – 85501 Les Herbiers cedex

02 51 66 70 00 

Web  www.k-line.fr

K•LINE
LA FENÊTRE LUMIÈRE