

OSSATURE BOIS



- ① **Pattes de fixation**
Position des pattes pré-percée sur le dormant
- ② **Vis à bois** fournies
- ③ **Rainure pour habillage tôle** éventuel

Pose standard :

En applique avec pattes et aile de recouvrement réduit.

AVANTAGES

- Une mise en œuvre **simple** compatible avec les habitudes de construction.
- Une solution unique **adaptable à toutes les épaisseurs et types de concepts** ossature bois.
- Une solution unique et adaptable à tous les types de finitions extérieures (clins, fourreaux bois, tôleries aluminium).
- Une solution adaptable à tous les types d'occultations.
- Aspect identique à une pose traditionnelle en neuf.
- Mise en œuvre **conforme au DTU 36.5**.

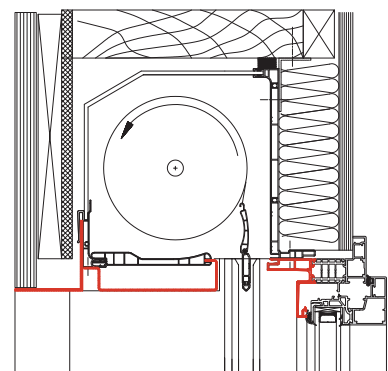
MISE EN ŒUVRE + SIMPLE ET + RAPIDE

- Mise en œuvre **traditionnelle côté intérieur**.
- **Fixations de face** sur l'ossature avec des pattes de fixation et vis à bois.
- Calfeutrement réalisé en tunnel.
- **Pas de précadre** à prévoir.
- **Réservations identiques** entre la frappe et le coulissant.
- **Rainure de clippage intégrée** pour la finition latérale par tôle aluminium.

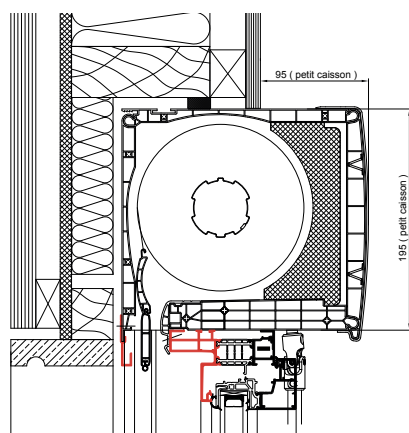
FERMETURES : POSE AU NU INTÉRIEUR



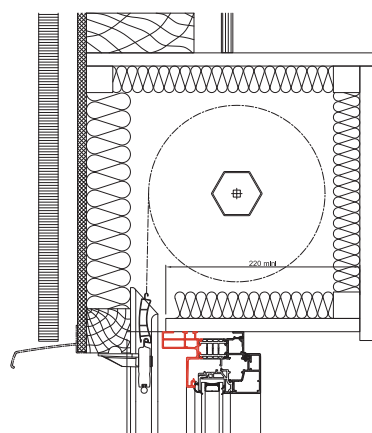
Bloc Classic



Bloc 1/2 linteau (électrique)



Bloc Thermobloc



Caisson menuisé (non fourni par K•LINE)

ADAPTATIONS POSSIBLES

• Menuiseries :

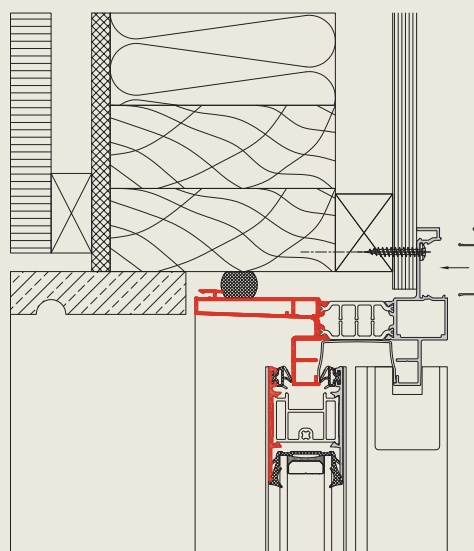
Frappe, A.I.R., baies coulissantes 2 et 3 rails et porte d'entrée.

• Performances thermiques et acoustiques

(voir fiche du produit).

• Mises en œuvre :

- En applique avec pattes et aile de recouvrement réduit (standard).
- En applique avec clips intérieurs (option).



Fixation en applique avec clips intérieurs

K•LINE – CS 40129 – 85501 Les Herbiers cedex

02 51 66 70 00

Tél.

Web

www.k-line.fr

K•LINE
LA FENÊTRE LUMIÈRE