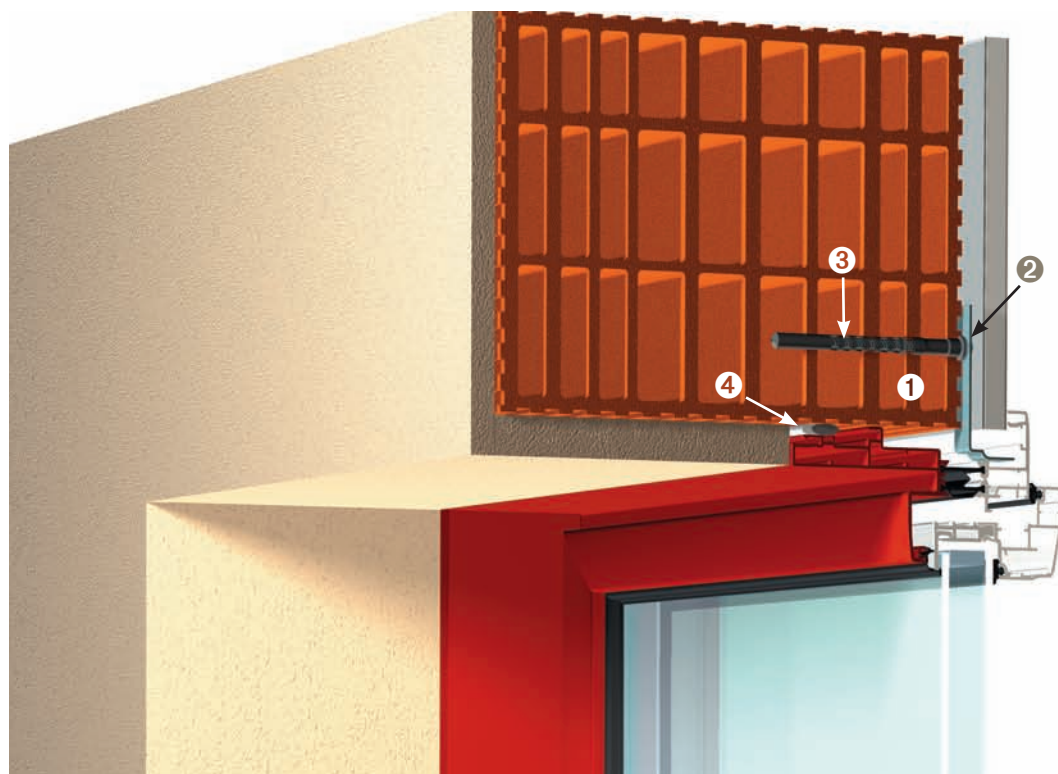


BRIQUE MONOMUR



- 1 **Pas de feuillure**
Aucune intervention sur le gros œuvre
- 2 **Pattes de fixation**
Position des pattes pré-percée sur le dormant
- 3 **Vis et chevilles spéciales monomur**
Fournies
- 4 **Calfeutrement conforme DTU 44.1**
5 mm de joint garanti

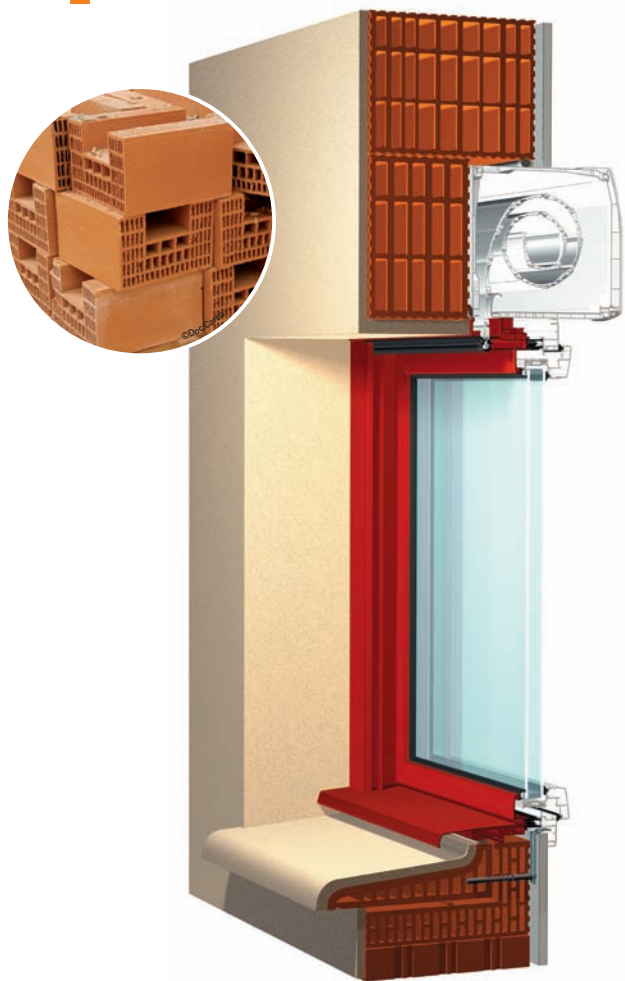
ATOUTS

- Une mise en œuvre **simple** compatible avec les habitudes de construction.
- Une solution unique **adaptable à toutes les épaisseurs** (300, 375...).
- Une solution adaptable à tous les types d'occultations.
- Ouverture complète des vantaux à 180°.
- Aspect identique à une pose traditionnelle en neuf.
- Mise en œuvre **conforme au DTU 36.5**.

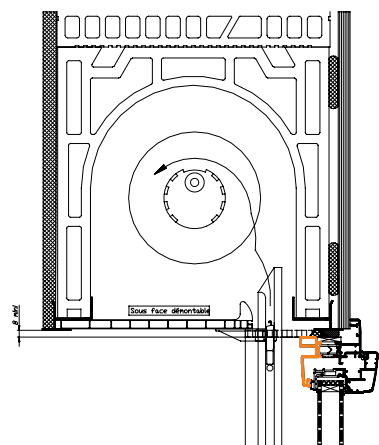
MISE EN ŒUVRE + SIMPLE ET + RAPIDE

- Mise en œuvre **traditionnelle côté intérieur**.
- **Fixations de face** avec pattes de fixation et chevilles spécifiques.
- Calfeutrement réalisé en tunnel.
- **Pas de feuillure à réaliser** dans le monomur.
- **Réservations identiques** entre la frappe et le coulissant.
- Épaisseur de **calfeutrement minimum** garantie (DTU 44.1).
- Finition intérieure au plâtre ou avec BA13 possibles.

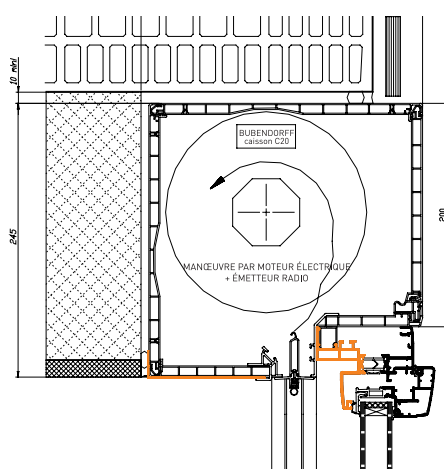
FERMETURES : POSE AU NU INTÉRIEUR



Bloc CLASSIC (électrique)



Coffre Tunnel



Bloc ID (électrique)

ADAPTATIONS POSSIBLES

- **Menuiseries :**

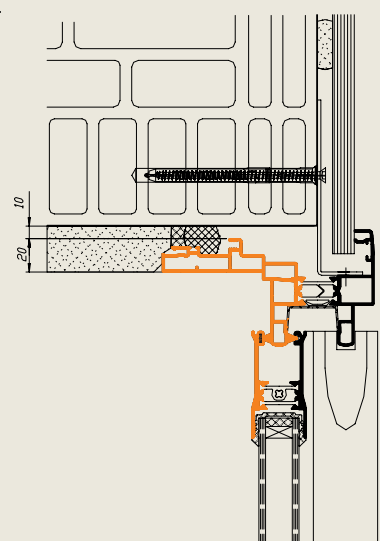
Frappe, A.I.R., oscillo-coulissant, coulissants 2 et 3 rails et porte d'entrée.

- **Performances thermiques et acoustiques**

(voir fiche du produit).

- **Finitions :**

- Plâtre : recouvrement des pattes avec un treillis fibre de verre ou réalisation d'une engravure localisée pour encaster la patte.
- BA13 : les pattes sont directement recouvertes par la plaque de plâtre.



Réservations identiques entre la frappe et le coulissant